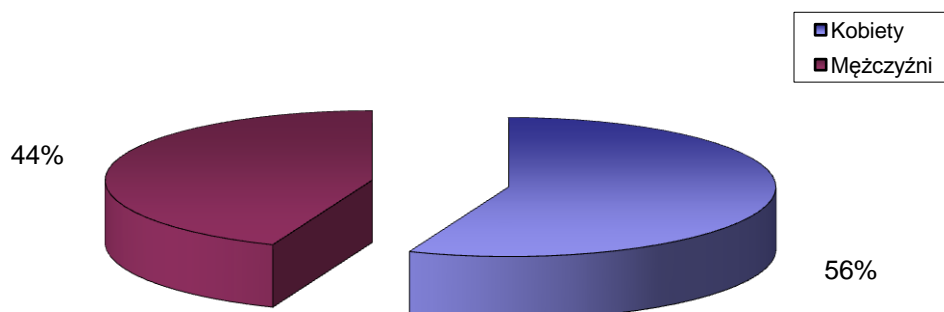


STRUKTURA BEZROBOCIA W POWIECIE WRZESIŃSKIM NA KONIEC *CZERWCA 2013*

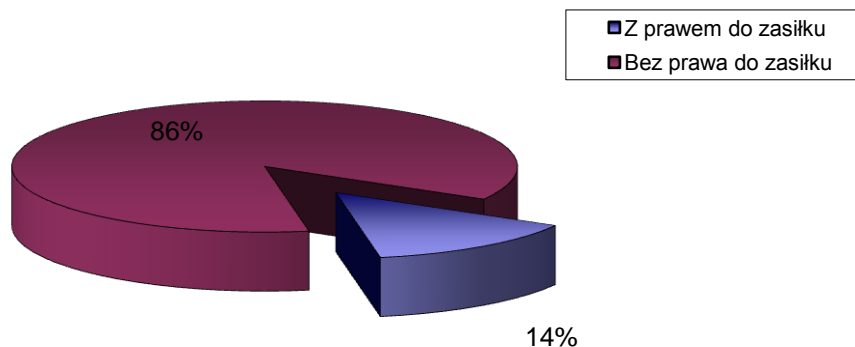
I. WEDŁUG PŁCI

OGÓŁEM	→	4467 OSÓB
1) Kobiety	→	2504 OSÓB
2) Mężczyźni	→	1963 OSÓB



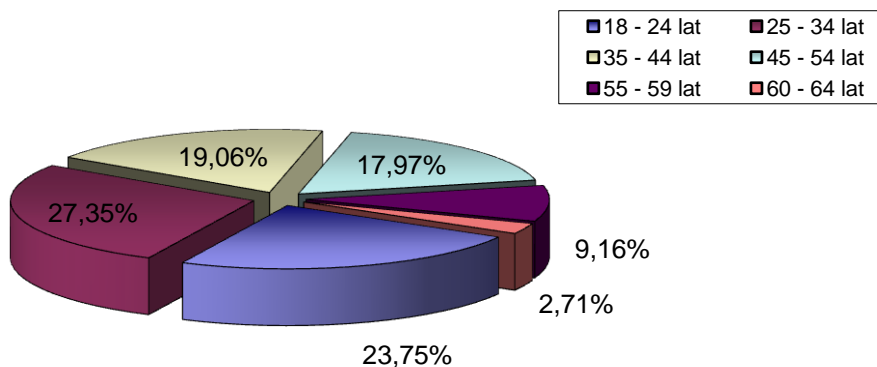
II. UPRAWNIENI DO POBIERANIA ZASIŁKU

1) Z prawem do zasiłku	→	619 OSÓB
2) Bez prawa do zasiłku	→	3848 OSÓB



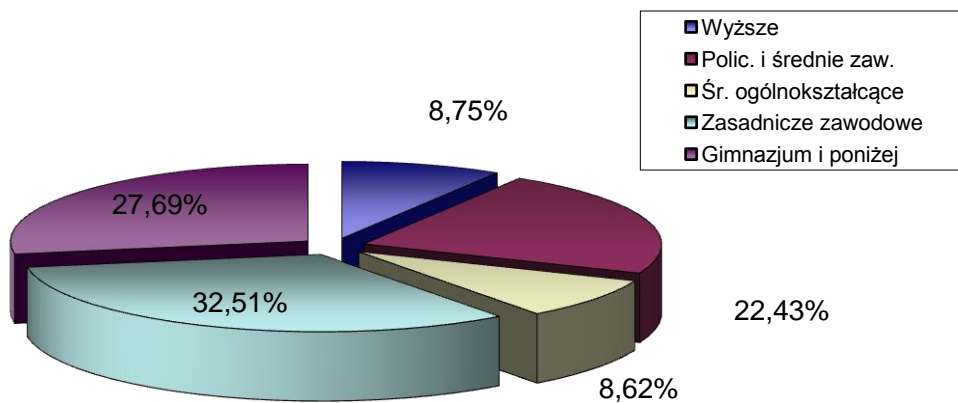
III. WEDŁUG WIEKU

		OGÓŁEM	KOBIETY
1) 18 - 24 lat	→	1060	619
2) 25 - 34 lat	→	1221	779
3) 35 - 44 lat	→	851	487
4) 45 - 54 lat	→	802	431
5) 55 - 59 lat	→	409	188
6) 60 - 64 lat	→	121	0



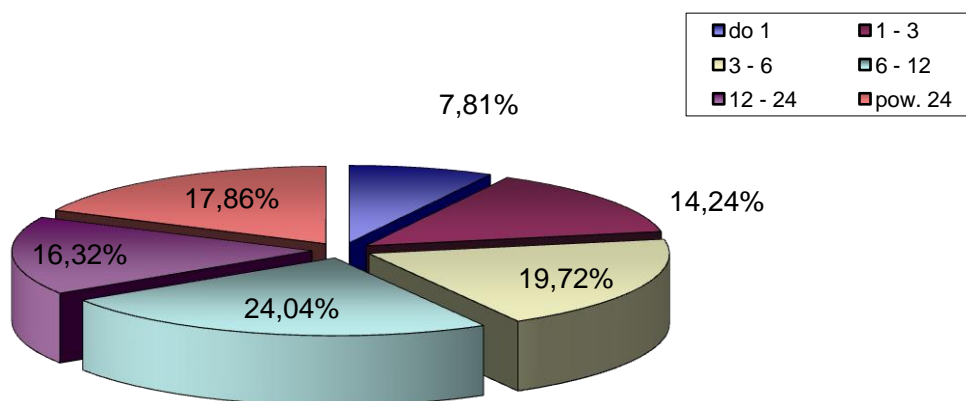
IV. WEDŁUG POZIOMU WYKSZTAŁCENIA

		OGÓŁEM	KOBIETY
1) Wyższe	→	391	274
2) Polic. i średnie zaw.	→	1002	681
3) Śr. ogólnokształcące	→	385	274
4) Zasadnicze zawodowe	→	1452	711
5) Gimnazjum i poniżej	→	1237	564



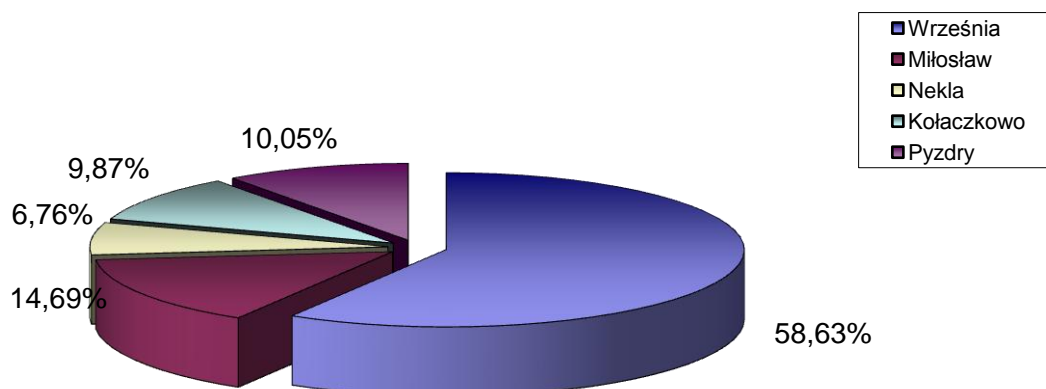
V. WEDŁUG CZASU POZOSTAWANIA BEZ PRACY W MIESIĄCACH

		OGÓŁEM	KOBIETY
1) do 1	→	349	172
2) 1 - 3	→	636	334
3) 3 - 6	→	881	447
4) 6 - 12	→	1074	569
5) 12 - 24	→	729	429
6) pow. 24	→	798	553



VI. WEDŁUG GMIN

		OGÓŁEM	KOBIETY
1) Września	→	2619	1484
2) Miłosław	→	656	361
3) Nekla	→	302	163
4) Kołaczkowo	→	441	252
5) Pызdry	→	449	244



VII. STOPA BEZROBOCIA (stan na 31 V 2013 r.)

OGÓŁEM

1) Powiat wrzesiński	→	15,3%
2) Woj. wielkopolskie	→	10,1%
3) Kraj	→	13,5%

