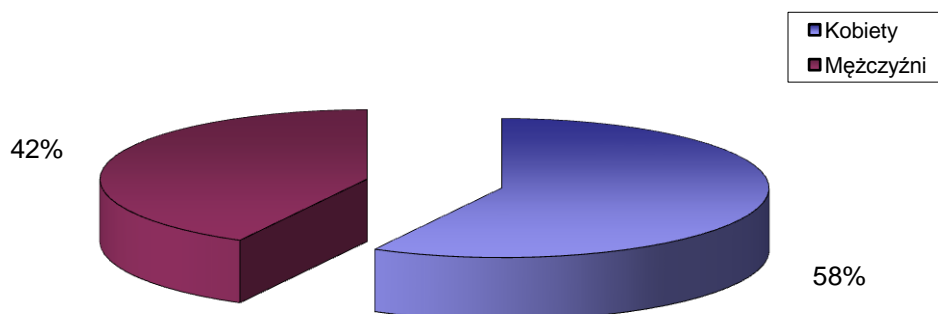


STRUKTURA BEZROBOCIA W POWIECIE WRZESIŃSKIM NA KONIEC *LIPCA 2013*

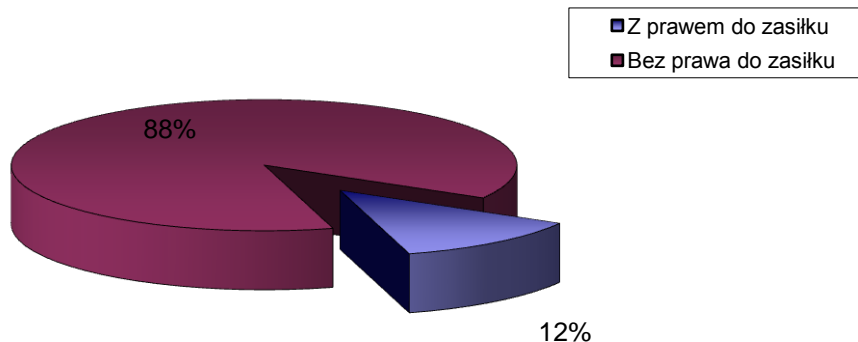
I. WEDŁUG PŁCI

OGÓŁEM	→	4487 OSÓB
1) Kobiety	→	2597 OSÓB
2) Mężczyźni	→	1890 OSÓB



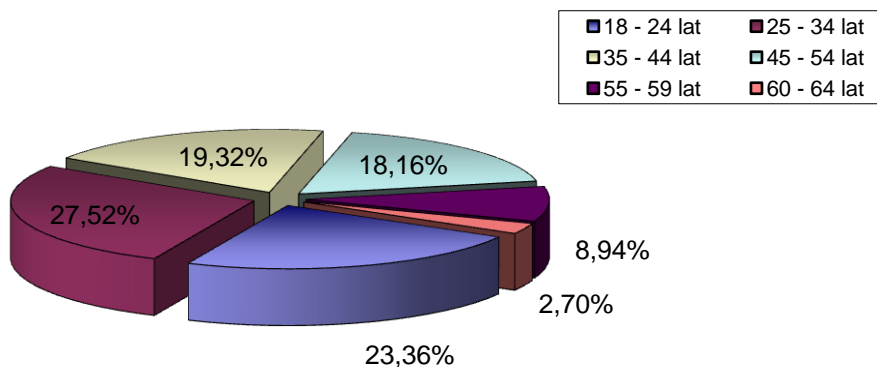
II. UPRAWNIENI DO POBIERANIA ZASIŁKU

1) Z prawem do zasiłku	→	551 OSÓB
2) Bez prawa do zasiłku	→	3936 OSÓB



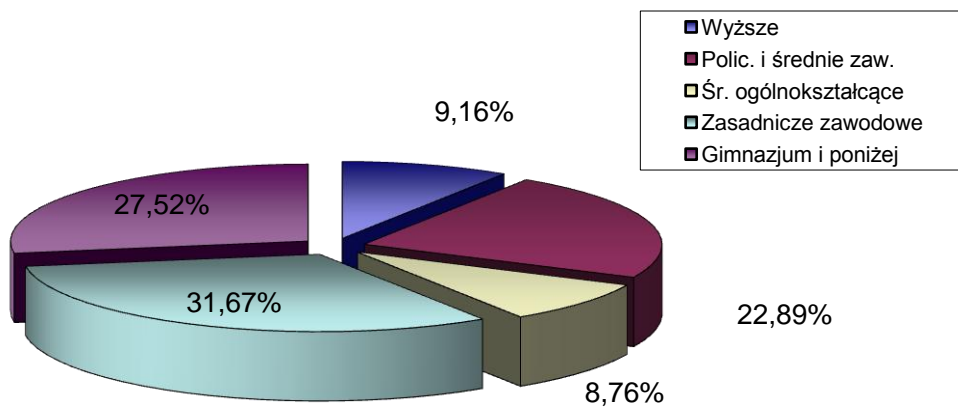
III. WEDŁUG WIEKU

		OGÓŁEM	KOBIETY
1) 18 - 24 lat	→	1048	637
2) 25 - 34 lat	→	1235	801
3) 35 - 44 lat	→	867	512
4) 45 - 54 lat	→	815	453
5) 55 - 59 lat	→	401	194
6) 60 - 64 lat	→	121	0



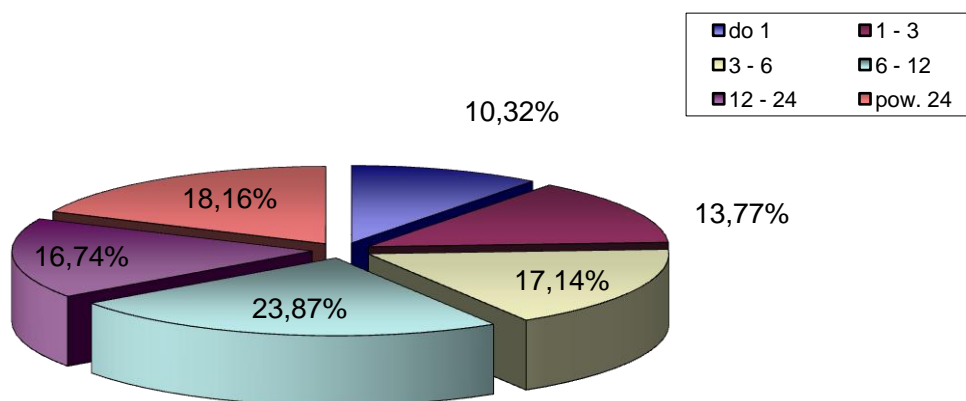
IV. WEDŁUG POZIOMU WYKSZTAŁCENIA

		OGÓŁEM	KOBIETY
1) Wyższe	→	411	301
2) Polic. i średnie zaw.	→	1027	716
3) Śr. ogólnokształcące	→	393	275
4) Zasadnicze zawodowe	→	1421	728
5) Gimnazjum i poniżej	→	1235	577



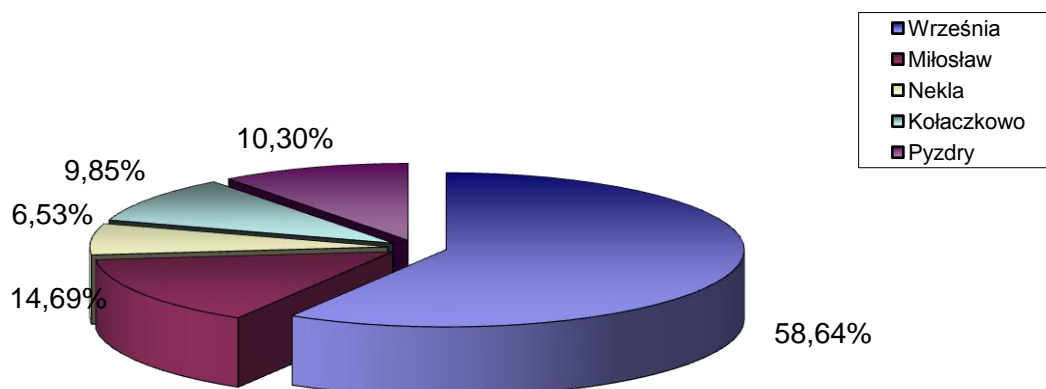
V. WEDŁUG CZASU POZOSTAWANIA BEZ PRACY W MIESIĄCACH

		OGÓŁEM	KOBIETY
1) do 1	→	463	248
2) 1 - 3	→	618	344
3) 3 - 6	→	769	416
4) 6 - 12	→	1071	571
5) 12 - 24	→	751	455
6) pow. 24	→	815	563



VI. WEDŁUG GMIN

		OGÓŁEM	KOBIETY
1) Września	→	2631	1532
2) Miłosław	→	659	380
3) Nekla	→	293	165
4) Kołaczkowo	→	442	266
5) Pызdry	→	462	254



VII. STOPA BEZROBOCIA (stan na 30 VI 2013 r.)

OGÓŁEM

1) Powiat wrzesiński	→	14,9%
2) Woj. wielkopolskie	→	9,7%
3) Kraj	→	13,2%

