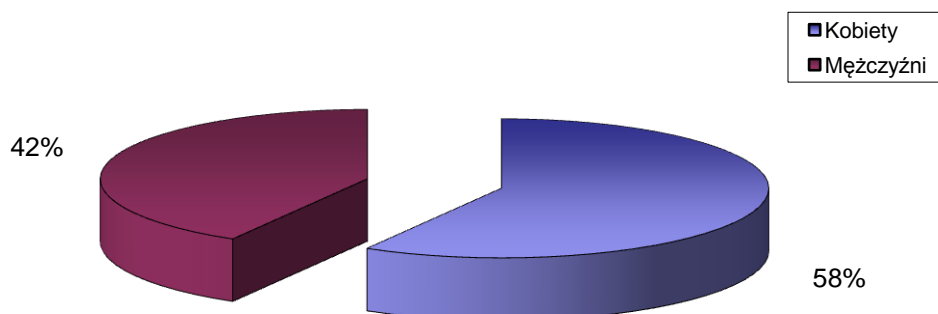


STRUKTURA BEZROBOCIA W POWIECIE WRZESIŃSKIM NA KONIEC *SIERPANIA 2013*

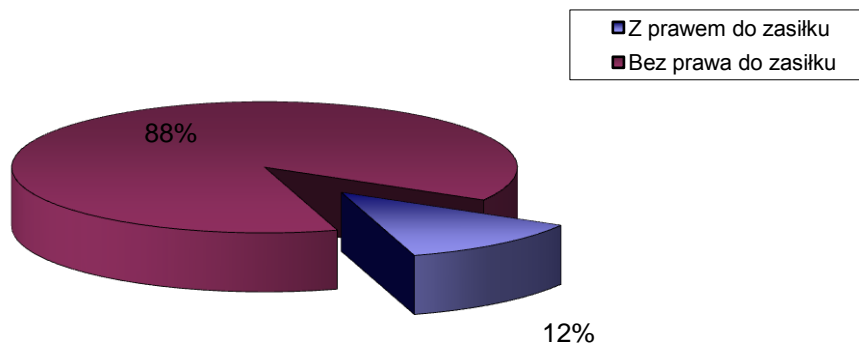
I. WEDŁUG PŁCI

OGÓŁEM	→	4482 OSÓB
1) Kobiety	→	2617 OSÓB
2) Mężczyźni	→	1865 OSÓB



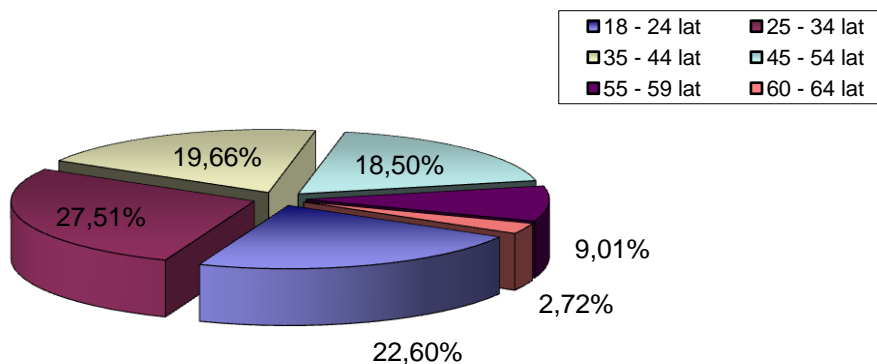
II. UPRAWNIENI DO POBIERANIA ZASIŁKU

1) Z prawem do zasiłku	→	539 OSÓB
2) Bez prawa do zasiłku	→	3943 OSÓB



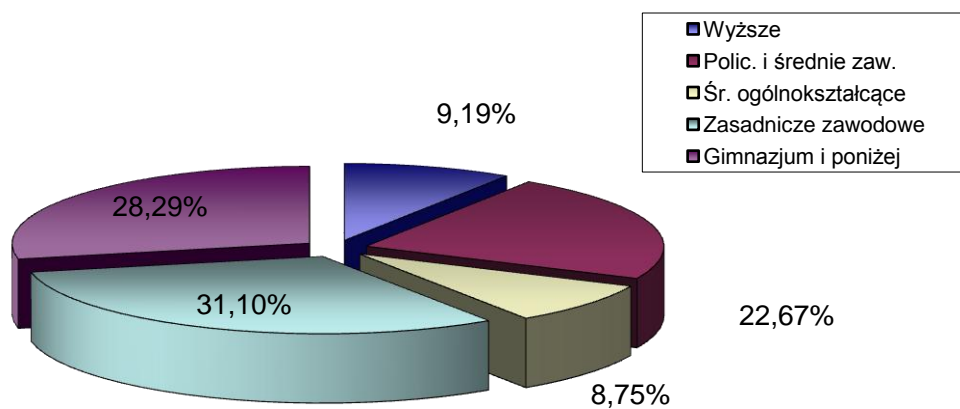
III. WEDŁUG WIEKU

		OGÓŁEM	KOBIETY
1) 18 - 24 lat	→	1013	624
2) 25 - 34 lat	→	1233	799
3) 35 - 44 lat	→	881	532
4) 45 - 54 lat	→	829	466
5) 55 - 59 lat	→	404	196
6) 60 - 64 lat	→	122	0



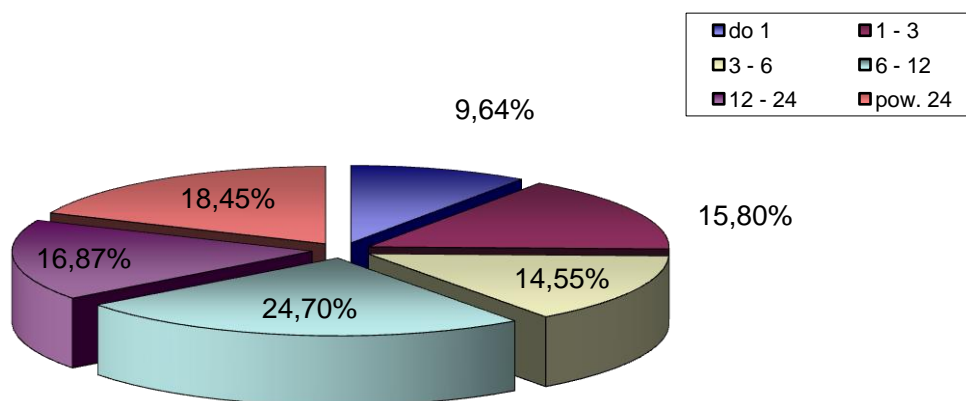
IV. WEDŁUG POZIOMU WYKSZTAŁCENIA

		OGÓŁEM	KOBIETY
1) Wyższe	→	412	310
2) Polic. i średnie zaw.	→	1016	711
3) Śr. ogólnokształcące	→	392	277
4) Zasadnicze zawodowe	→	1394	727
5) Gimnazjum i poniżej	→	1268	592



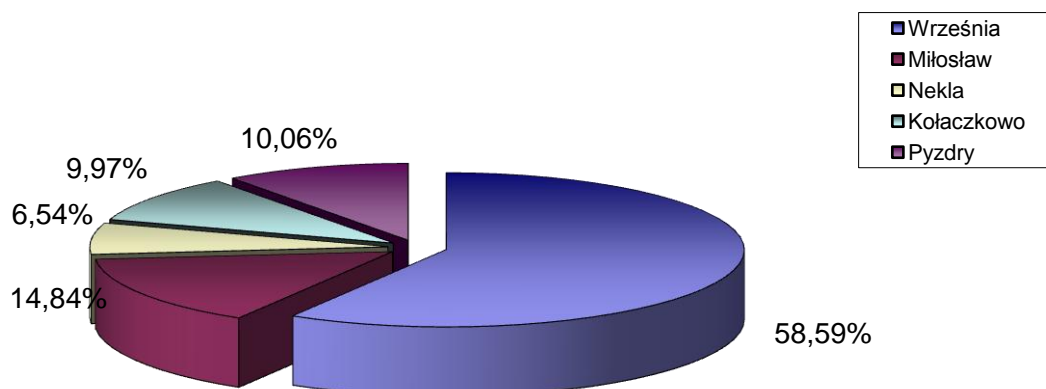
V. WEDŁUG CZASU POZOSTAWANIA BEZ PRACY W MIESIĄCACH

		OGÓŁEM	KOBIETY
1) do 1	→	432	245
2) 1 - 3	→	708	395
3) 3 - 6	→	652	374
4) 6 - 12	→	1107	577
5) 12 - 24	→	756	459
6) pow. 24	→	827	567



VI. WEDŁUG GMIN

		OGÓŁEM	KOBIETY
1) Września	→	2626	1544
2) Miłosław	→	665	380
3) Nekła	→	293	176
4) Kołaczkowo	→	447	265
5) Pызdry	→	451	252



VII. STOPA BEZROBOCIA (stan na 31 VII 2013 r.)

OGÓŁEM

1) Powiat wrzesiński	→	15,0%
2) Woj. wielkopolskie	→	9,6%
3) Kraj	→	13,1%

