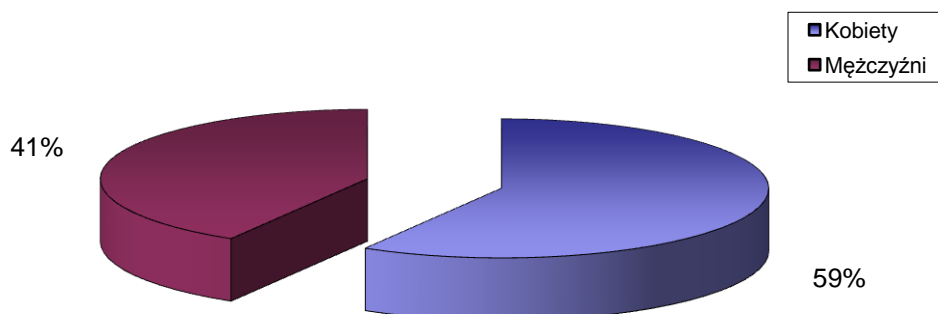


STRUKTURA BEZROBOCIA W POWIECIE WRZESIŃSKIM NA KONIEC *WRZEŚNIA 2013*

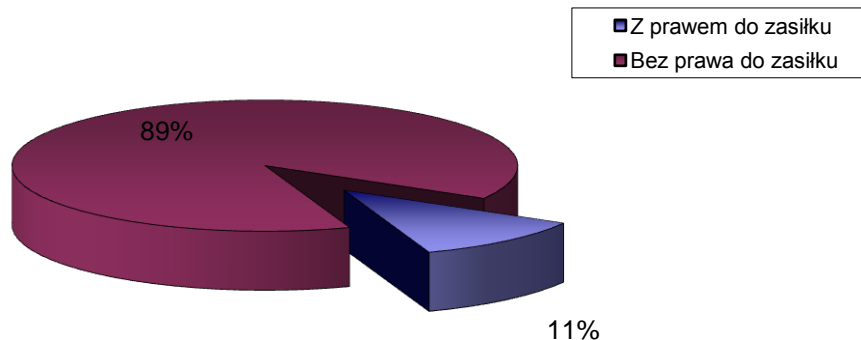
I. WEDŁUG PŁCI

OGÓŁEM	→	4540 OSÓB
1) Kobiety	→	2656 OSÓB
2) Mężczyźni	→	1884 OSÓB



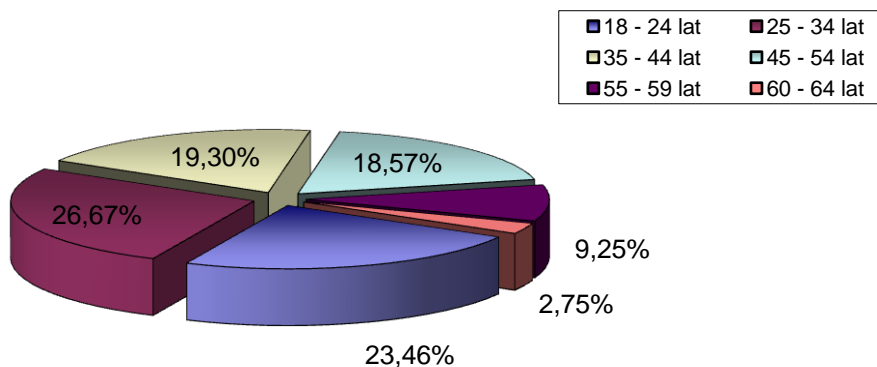
II. UPRAWNIENI DO POBIERANIA ZASIŁKU

1) Z prawem do zasiłku	→	510 OSÓB
2) Bez prawa do zasiłku	→	4030 OSÓB



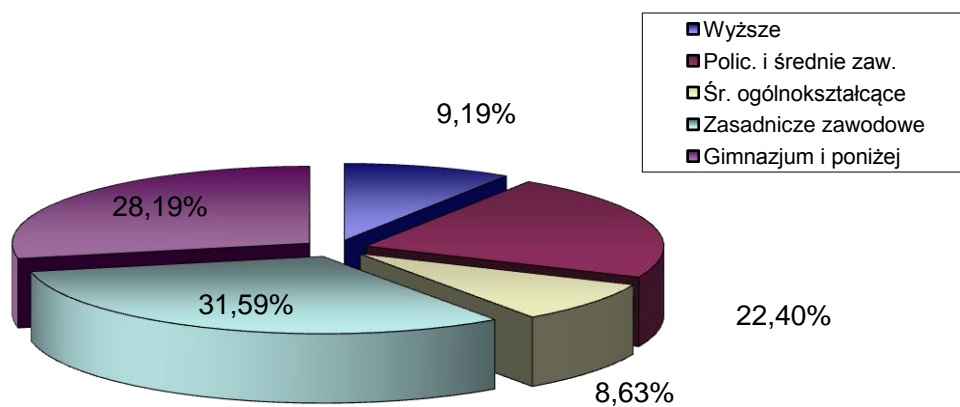
III. WEDŁUG WIEKU

		OGÓŁEM	KOBIETY
1) 18 - 24 lat	→	1065	644
2) 25 - 34 lat	→	1211	795
3) 35 - 44 lat	→	876	538
4) 45 - 54 lat	→	843	473
5) 55 - 59 lat	→	420	206
6) 60 - 64 lat	→	125	0



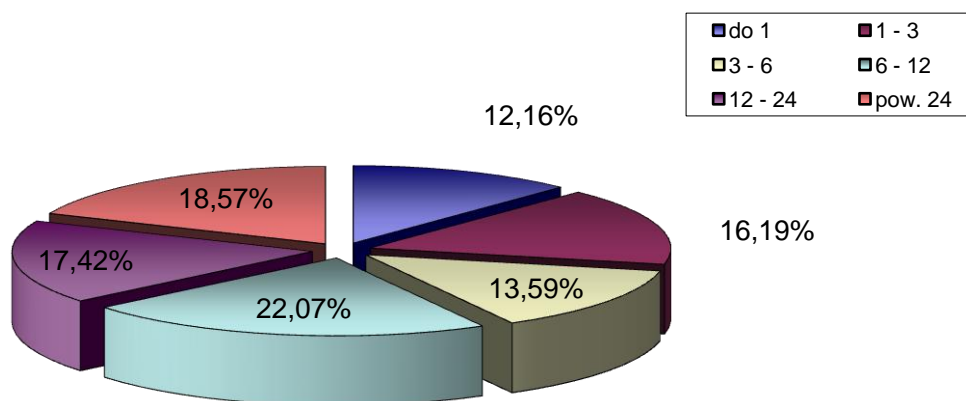
IV. WEDŁUG POZIOMU WYKSZTAŁCENIA

		OGÓŁEM	KOBIETY
1) Wyższe	→	417	308
2) Polic. i średnie zaw.	→	1017	723
3) Śr. ogólnokształcące	→	392	277
4) Zasadnicze zawodowe	→	1434	742
5) Gimnazjum i poniżej	→	1280	606



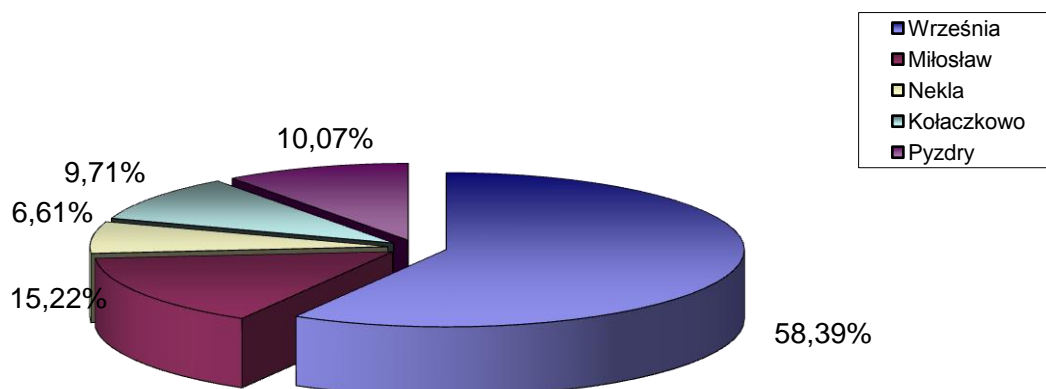
V. WEDŁUG CZASU POZOSTAWANIA BEZ PRACY W MIESIĄCACH

		OGÓŁEM	KOBIETY
1) do 1	→	552	284
2) 1 - 3	→	735	430
3) 3 - 6	→	617	359
4) 6 - 12	→	1002	524
5) 12 - 24	→	791	478
6) pow. 24	→	843	581



VI. WEDŁUG GMIN

		OGÓŁEM	KOBIETY
1) Września	→	2651	1554
2) Miłosław	→	691	401
3) Nekla	→	300	185
4) Kołaczkowo	→	441	262
5) Pызdry	→	457	254



VII. STOPA BEZROBOCIA (stan na 31 VIII 2013 r.)

OGÓŁEM

1) Powiat wrzesiński	→	14,9%
2) Woj. wielkopolskie	→	9,5%
3) Kraj	→	13,0%

