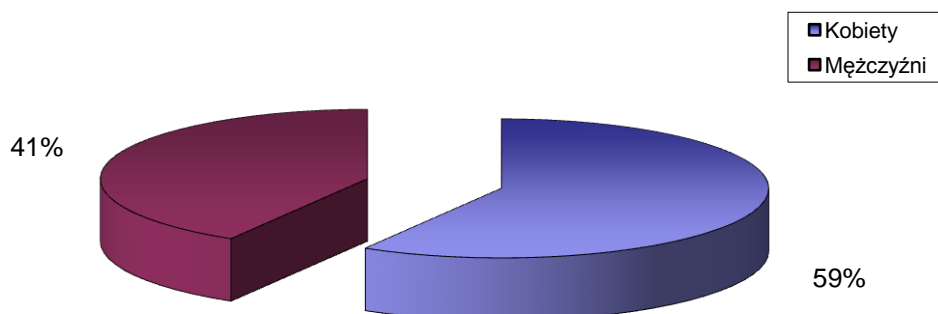


STRUKTURA BEZROBOCIA W POWIECIE WRZESIŃSKIM NA KONIEC *PAŹDZIERNIKA 2013*

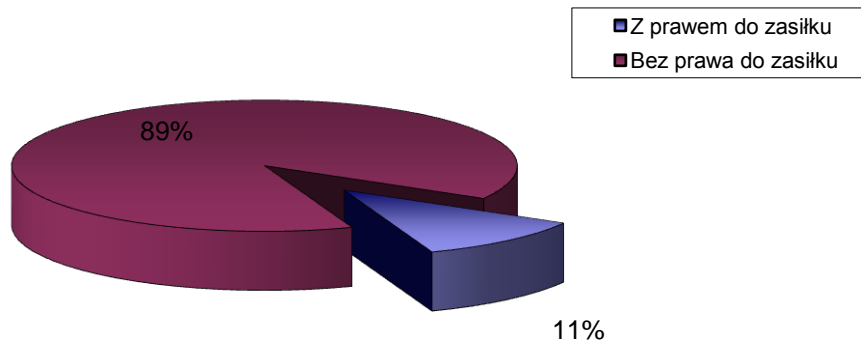
I. WEDŁUG PŁCI

OGÓŁEM	→	4543 OSÓB
1) Kobiety	→	2658 OSÓB
2) Mężczyźni	→	1885 OSÓB



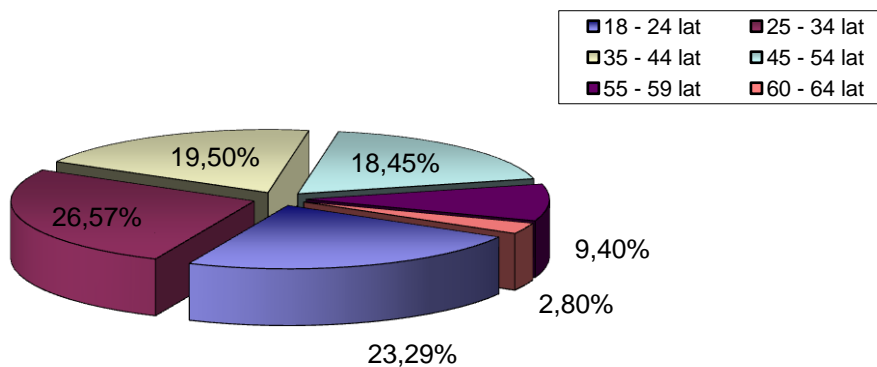
II. UPRAWNIENI DO POBIERANIA ZASIŁKU

1) Z prawem do zasiłku	→	502 OSÓB
2) Bez prawa do zasiłku	→	4041 OSÓB



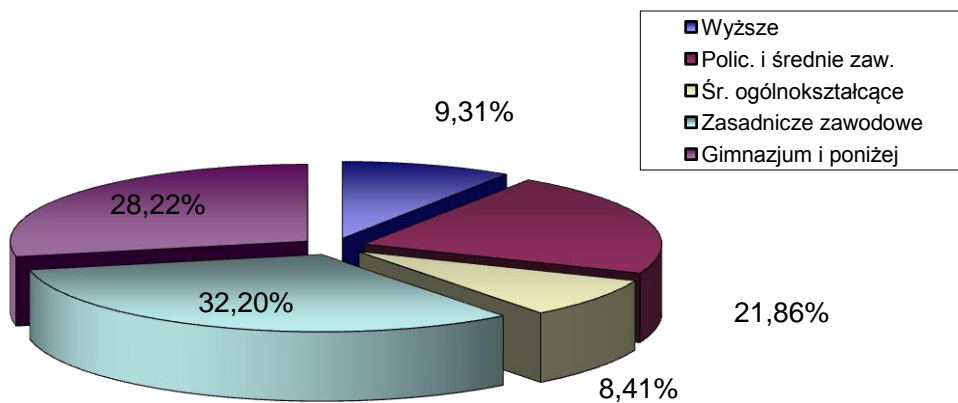
III. WEDŁUG WIEKU

		OGÓŁEM	KOBIETY
1) 18 - 24 lat	→	1058	639
2) 25 - 34 lat	→	1207	787
3) 35 - 44 lat	→	886	544
4) 45 - 54 lat	→	838	473
5) 55 - 59 lat	→	427	215
6) 60 - 64 lat	→	127	0



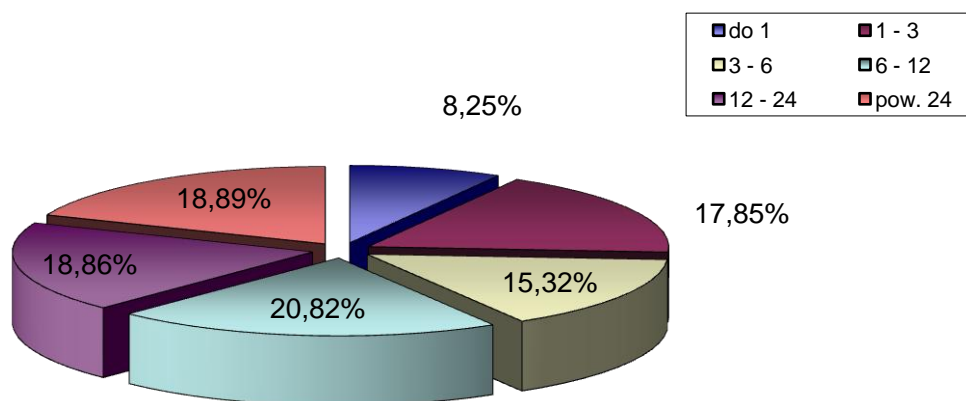
IV. WEDŁUG POZIOMU WYKSZTAŁCENIA

		OGÓŁEM	KOBIETY
1) Wyższe	→	423	308
2) Polic. i średnie zaw.	→	993	709
3) Śr. ogólnokształcące	→	382	275
4) Zasadnicze zawodowe	→	1463	757
5) Gimnazjum i poniżej	→	1282	609



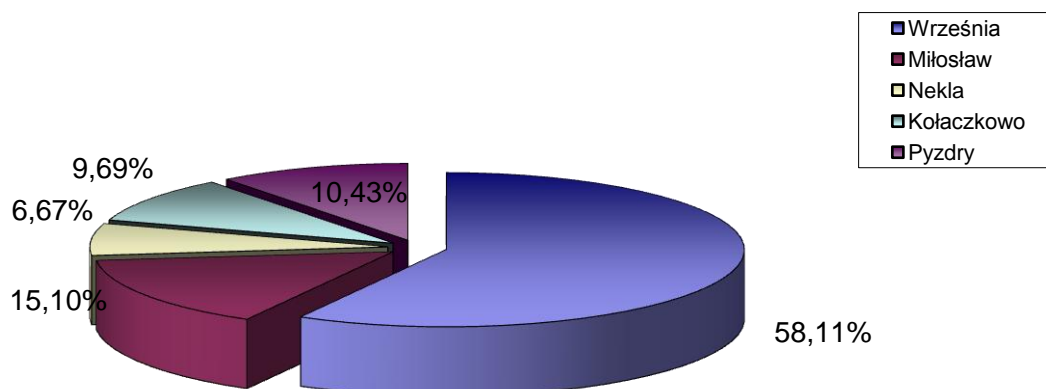
V. WEDŁUG CZASU POZOSTAWANIA BEZ PRACY W MIESIĄCACH

		OGÓŁEM	KOBIETY
1) do 1	→	375	181
2) 1 - 3	→	811	448
3) 3 - 6	→	696	416
4) 6 - 12	→	946	509
5) 12 - 24	→	857	515
6) pow. 24	→	858	589



VI. WEDŁUG GMIN

		OGÓŁEM	KOBIETY
1) Września	→	2640	1556
2) Miłosław	→	686	392
3) Nekla	→	303	184
4) Kołaczkowo	→	440	258
5) Pызdry	→	474	268



VII. STOPA BEZROBOCIA (stan na 30 IX 2013 r.)

OGÓŁEM

1) Powiat wrzesiński	→	15,1%
2) Woj. wielkopolskie	→	9,4%
3) Kraj	→	13,0%

