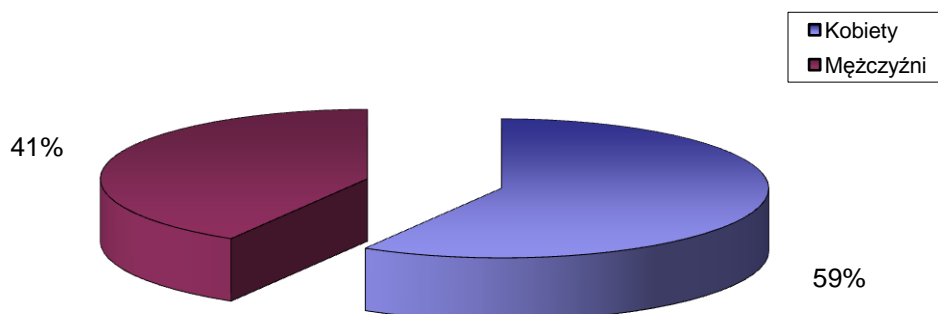


STRUKTURA BEZROBOCIA W POWIECIE WRZESIŃSKIM NA KONIEC *LISTOPADA 2013*

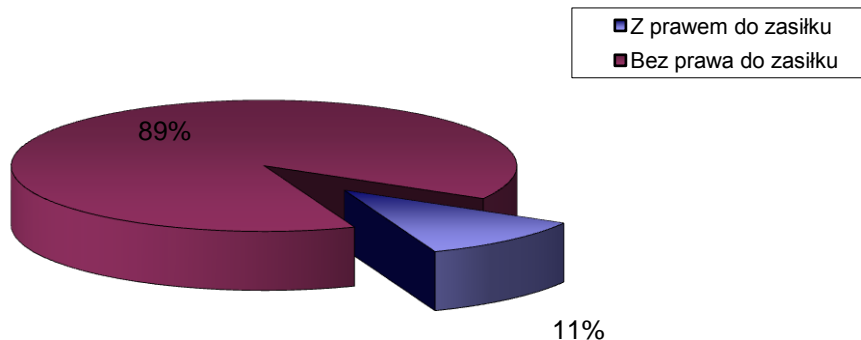
I. WEDŁUG PŁCI

OGÓŁEM	→	4617 OSÓB
1) Kobiety	→	2701 OSÓB
2) Mężczyźni	→	1916 OSÓB



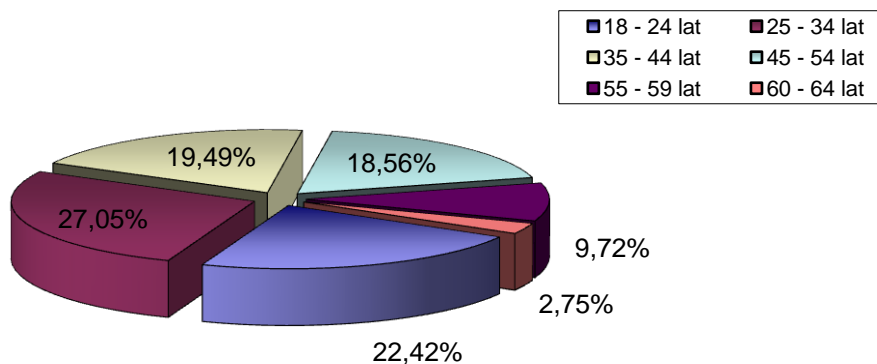
II. UPRAWNIENI DO POBIERANIA ZASIŁKU

1) Z prawem do zasiłku	→	501 OSÓB
2) Bez prawa do zasiłku	→	4116 OSÓB



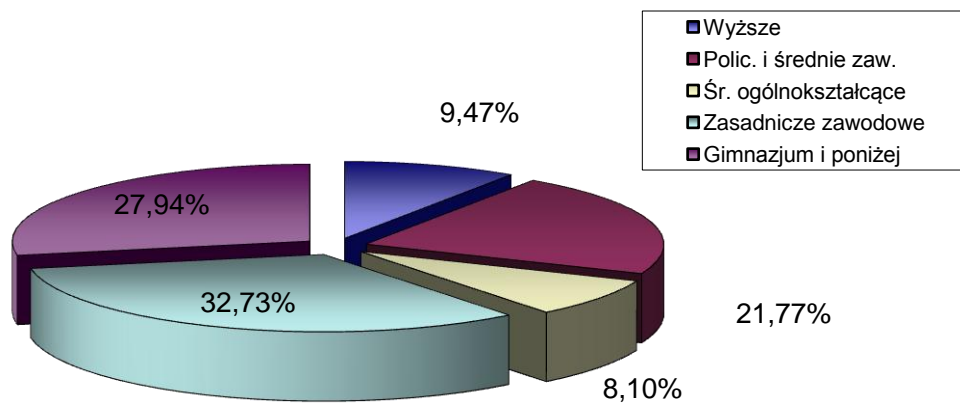
III. WEDŁUG WIEKU

		OGÓŁEM	KOBIETY
1) 18 - 24 lat	→	1035	629
2) 25 - 34 lat	→	1249	814
3) 35 - 44 lat	→	900	550
4) 45 - 54 lat	→	857	486
5) 55 - 59 lat	→	449	222
6) 60 - 64 lat	→	127	0



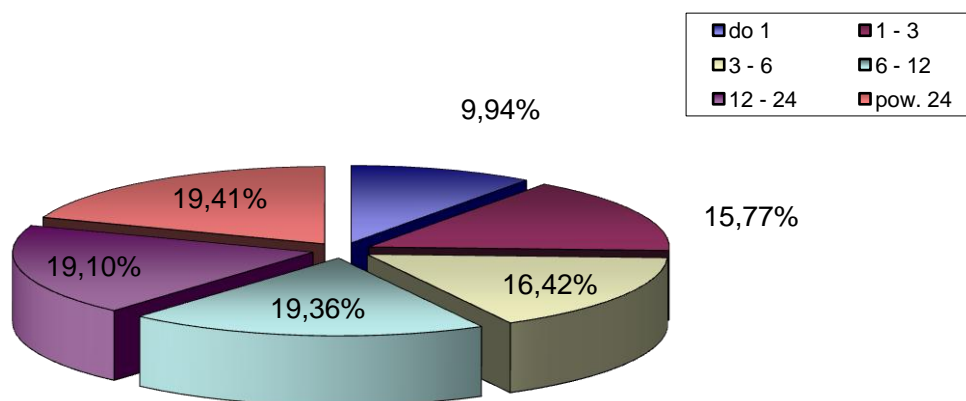
IV. WEDŁUG POZIOMU WYKSZTAŁCENIA

		OGÓŁEM	KOBIETY
1) Wyższe	→	437	317
2) Polic. i średnie zaw.	→	1005	715
3) Śr. ogólnokształcące	→	374	275
4) Zasadnicze zawodowe	→	1511	779
5) Gimnazjum i poniżej	→	1290	615



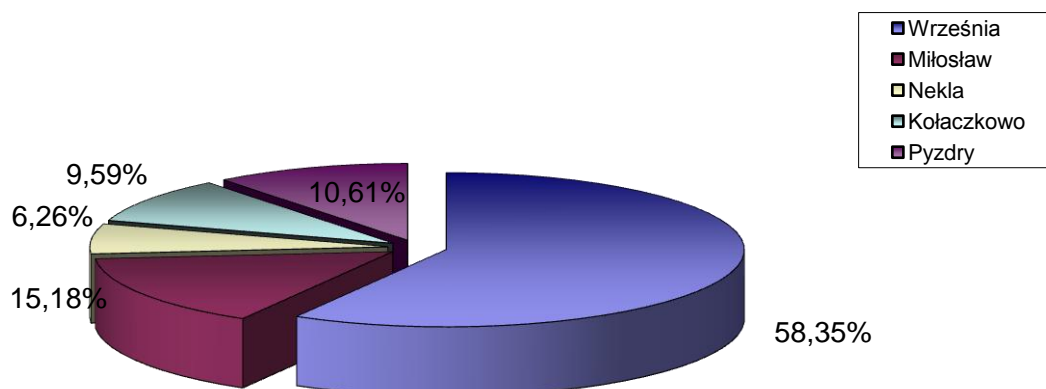
V. WEDŁUG CZASU POZOSTAWANIA BEZ PRACY W MIESIĄCACH

		OGÓŁEM	KOBIETY
1) do 1	→	459	228
2) 1 - 3	→	728	388
3) 3 - 6	→	758	447
4) 6 - 12	→	894	513
5) 12 - 24	→	882	514
6) pow. 24	→	896	611



VI. WEDŁUG GMIN

		OGÓŁEM	KOBIETY
1) Września	→	2694	1591
2) Miłosław	→	701	394
3) Nekła	→	289	179
4) Kołaczkowo	→	443	265
5) Pызdry	→	490	272



VII. STOPA BEZROBOCIA (stan na 31 X 2013 r.)

OGÓŁEM

1) Powiat wrzesiński	→	15,1%
2) Woj. wielkopolskie	→	9,3%
3) Kraj	→	13,0%

