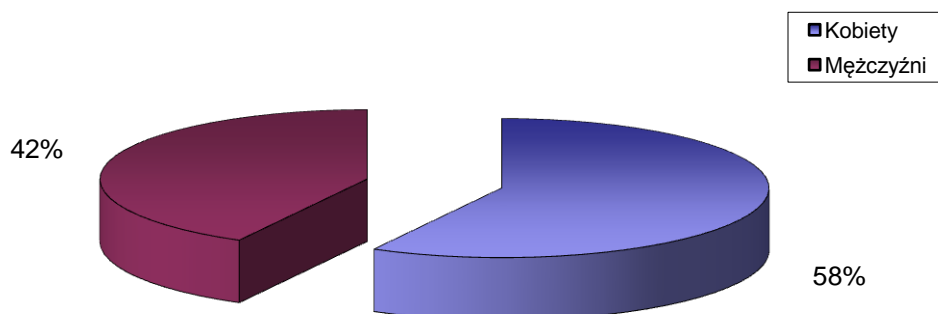


STRUKTURA BEZROBOCIA W POWIECIE WRZESIŃSKIM NA KONIEC *GRUDNIA 2013*

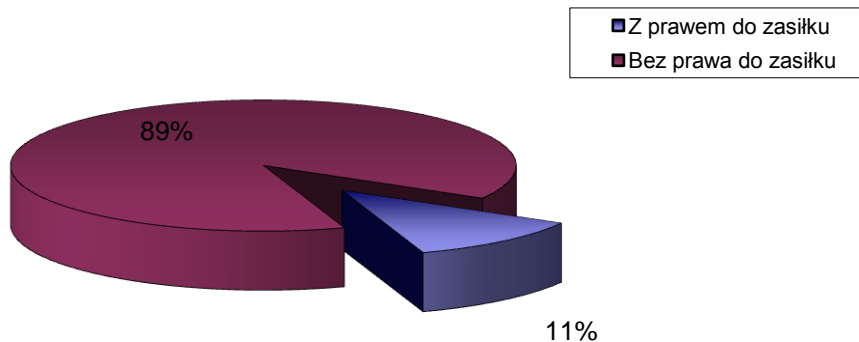
I. WEDŁUG PŁCI

OGÓŁEM	→	4756 OSÓB
1) Kobiety	→	2755 OSÓB
2) Mężczyźni	→	2001 OSÓB



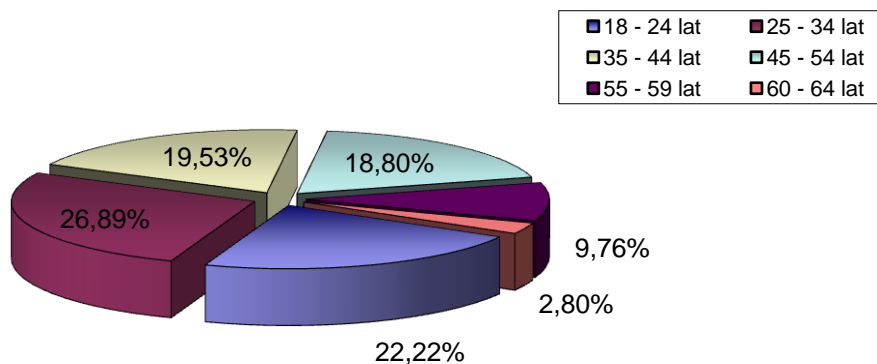
II. UPRAWNIENI DO POBIERANIA ZASIŁKU

1) Z prawem do zasiłku	→	546 OSÓB
2) Bez prawa do zasiłku	→	4210 OSÓB



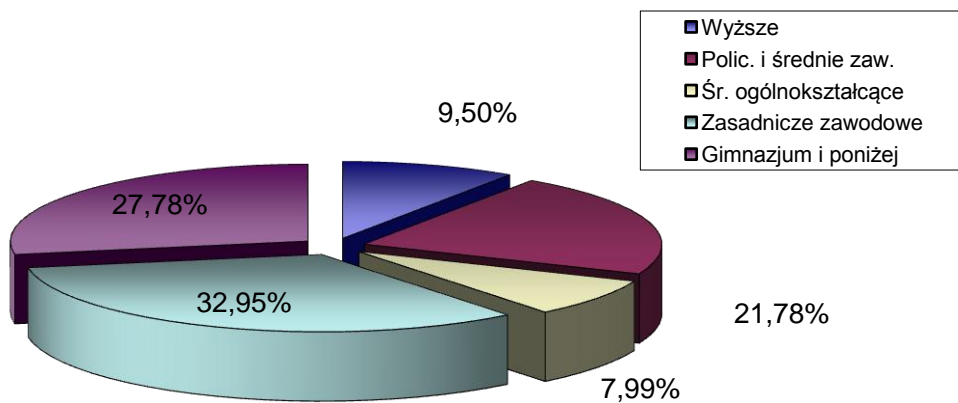
III. WEDŁUG WIEKU

		OGÓŁEM	KOBIETY
1) 18 - 24 lat	→	1057	646
2) 25 - 34 lat	→	1279	828
3) 35 - 44 lat	→	929	557
4) 45 - 54 lat	→	894	499
5) 55 - 59 lat	→	464	225
6) 60 - 64 lat	→	133	0



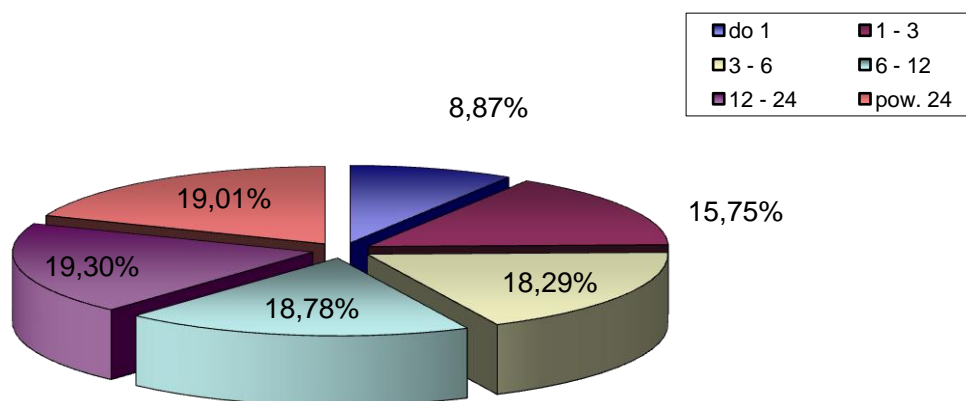
IV. WEDŁUG POZIOMU WYKSZTAŁCENIA

		OGÓŁEM	KOBIETY
1) Wyższe	→	452	329
2) Polic. i średnie zaw.	→	1036	720
3) Śr. ogólnokształcące	→	380	283
4) Zasadnicze zawodowe	→	1567	795
5) Gimnazjum i poniżej	→	1321	628



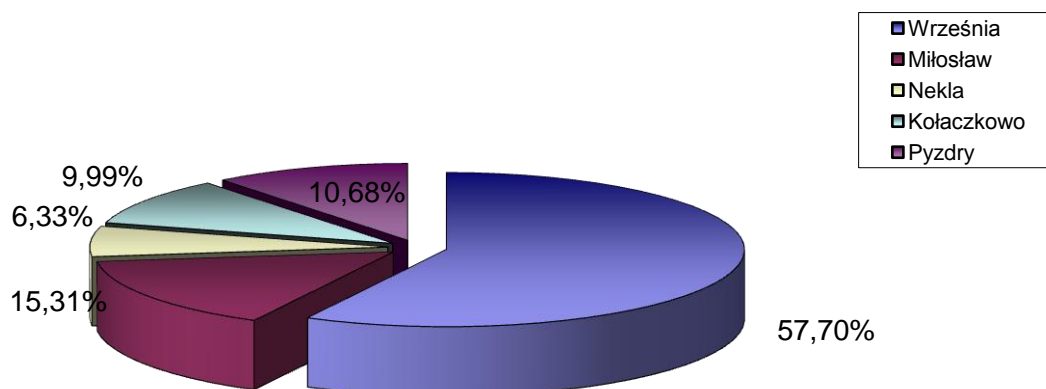
V. WEDŁUG CZASU POZOSTAWANIA BEZ PRACY W MIESIĄCACH

		OGÓŁEM	KOBIETY
1) do 1	→	422	190
2) 1 - 3	→	749	396
3) 3 - 6	→	870	501
4) 6 - 12	→	893	531
5) 12 - 24	→	918	523
6) pow. 24	→	904	614



VI. WEDŁUG GMIN

		OGÓŁEM	KOBIETY
1) Września	→	2744	1614
2) Miłosław	→	728	405
3) Nekła	→	301	185
4) Kołaczkowo	→	475	276
5) Pызdry	→	508	275



VII. STOPA BEZROBOCIA (stan na 30 XI 2013 r.)

OGÓŁEM

1) Powiat wrzesiński	→	15,3%
2) Woj. wielkopolskie	→	9,5%
3) Kraj	→	13,2%

