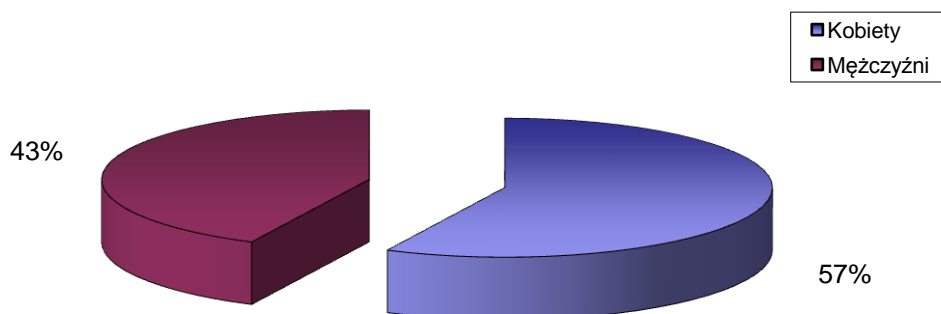


# STRUKTURA BEZROBOCIA W POWIECIE WRZESIŃSKIM NA KONIEC *KWIETNIA 2012*

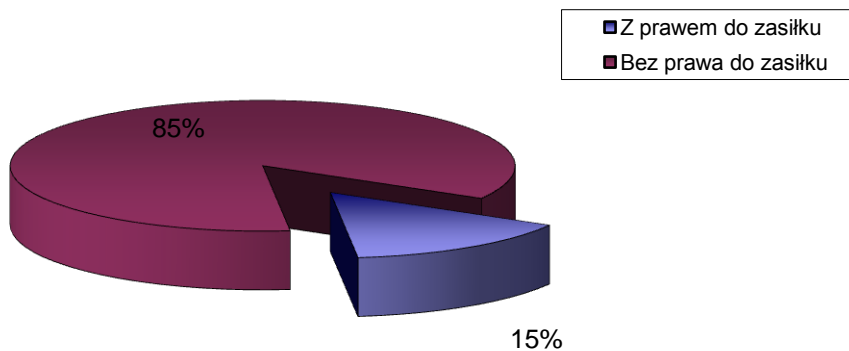
## I. WEDŁUG PŁCI

<b>OGÓŁEM</b>	→	<b>4215 OSÓB</b>
1) Kobiety	→	2412 OSÓB
2) Mężczyźni	→	1803 OSÓB



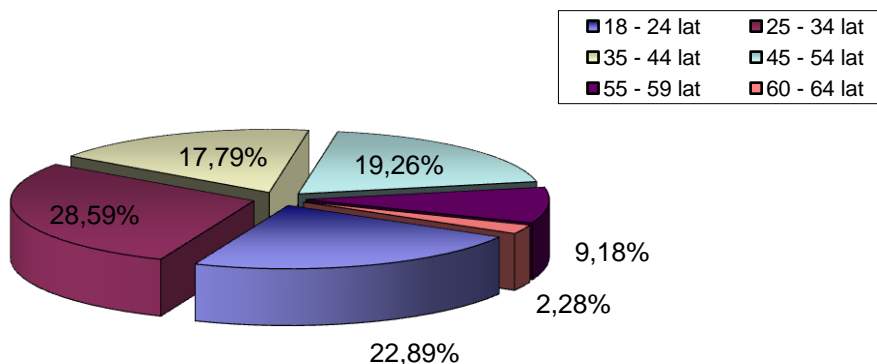
## II. UPRAWNIENI DO POBIERANIA ZASIŁKU

1) Z prawem do zasiłku	→	629 OSÓB
2) Bez prawa do zasiłku	→	3586 OSÓB



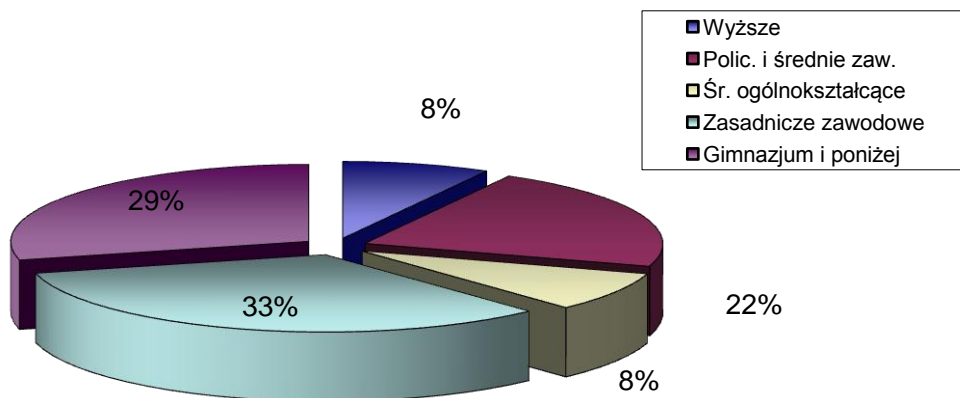
### III. WEDŁUG WIEKU

		OGÓŁEM	KOBIETY
1) 18 - 24 lat	→	965	570
2) 25 - 34 lat	→	1205	770
3) 35 - 44 lat	→	750	436
4) 45 - 54 lat	→	812	456
5) 55 - 59 lat	→	387	180
6) 60 - 64 lat	→	96	0



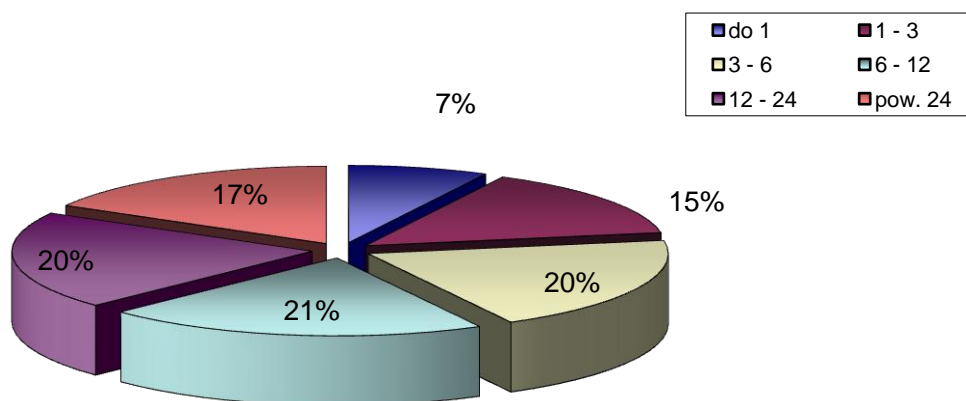
### IV. WEDŁUG POZIOMU WYKSZTAŁCENIA

		OGÓŁEM	KOBIETY
1) Wyższe	→	339	248
2) Polic. i średnie zaw.	→	917	647
3) Śr. ogólnokształcące	→	348	266
4) Zasadnicze zawodowe	→	1393	666
5) Gimnazjum i poniżej	→	1218	585



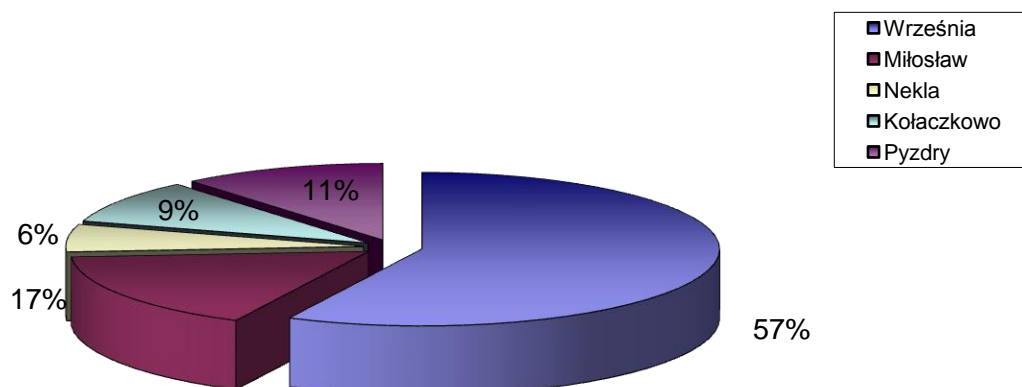
## V. WEDŁUG CZASU POZOSTAWANIA BEZ PRACY W MIESIĄCACH

		OGÓŁEM	KOBIETY
1) do 1	→	319	150
2) 1 - 3	→	620	280
3) 3 - 6	→	837	424
4) 6 - 12	→	870	513
5) 12 - 24	→	861	559
6) pow. 24	→	708	486



## VI. WEDŁUG GMIN

		OGÓŁEM	KOBIETY
1) Września	→	2416	1389
2) Miłosław	→	697	395
3) Nekła	→	243	142
4) Kołaczkowo	→	391	228
5) Pызdry	→	468	258



## VII. STOPA BEZROBOCIA (stan na 31 III 2012 r.)

OGÓŁEM

1) Powiat wrzesiński	→	14,7%
2) Woj. wielkopolskie	→	10,0%
3) Kraj	→	13,3%

