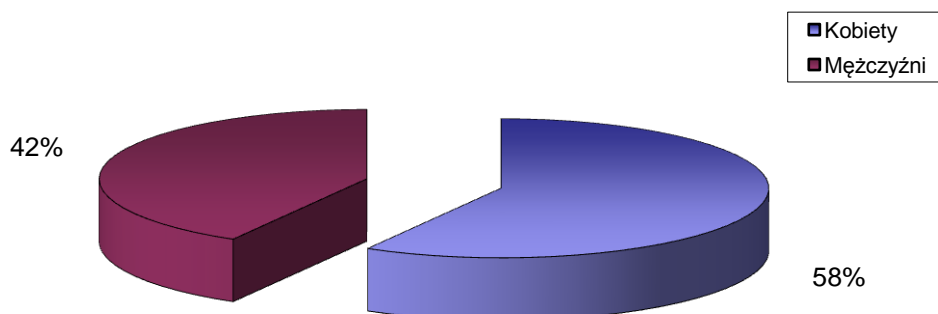


STRUKTURA BEZROBOCIA W POWIECIE WRZESIŃSKIM NA KONIEC *MAJA 2012*

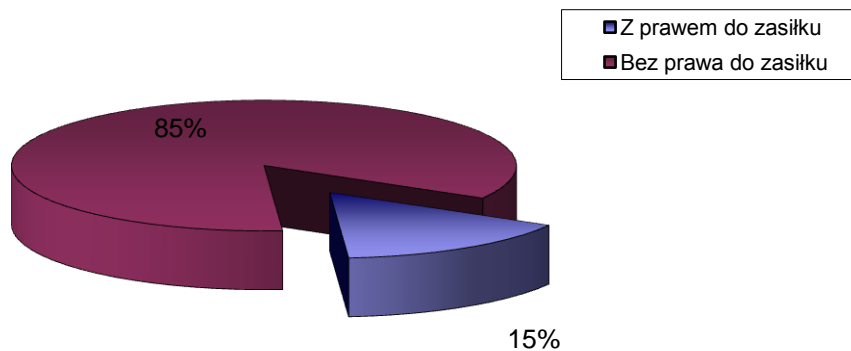
I. WEDŁUG PŁCI

OGÓŁEM	→	4089 OSÓB
1) Kobiety	→	2384 OSÓB
2) Mężczyźni	→	1705 OSÓB



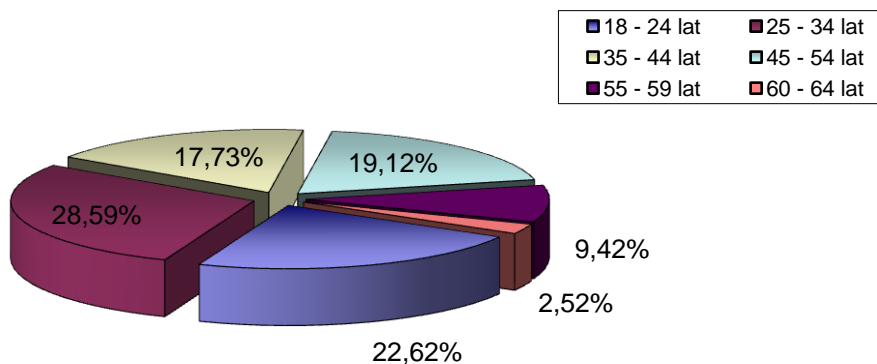
II. UPRAWNIENI DO POBIERANIA ZASIŁKU

1) Z prawem do zasiłku	→	633 OSÓB
2) Bez prawa do zasiłku	→	3456 OSÓB



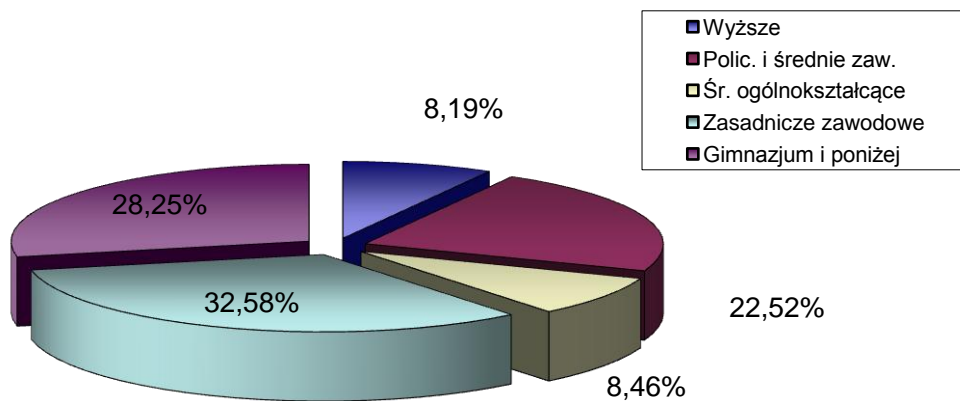
III. WEDŁUG WIEKU

		OGÓŁEM	KOBIETY
1) 18 - 24 lat	→	925	557
2) 25 - 34 lat	→	1169	772
3) 35 - 44 lat	→	725	430
4) 45 - 54 lat	→	782	450
5) 55 - 59 lat	→	385	175
6) 60 - 64 lat	→	103	0



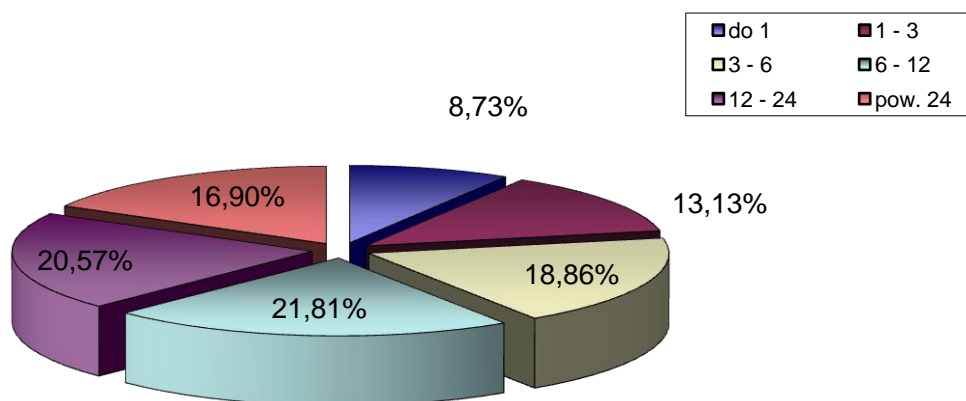
IV. WEDŁUG POZIOMU WYKSZTAŁCENIA

		OGÓŁEM	KOBIETY
1) Wyższe	→	335	252
2) Polic. i średnie zaw.	→	921	649
3) Śr. ogólnokształcące	→	346	259
4) Zasadnicze zawodowe	→	1332	655
5) Gimnazjum i poniżej	→	1155	569



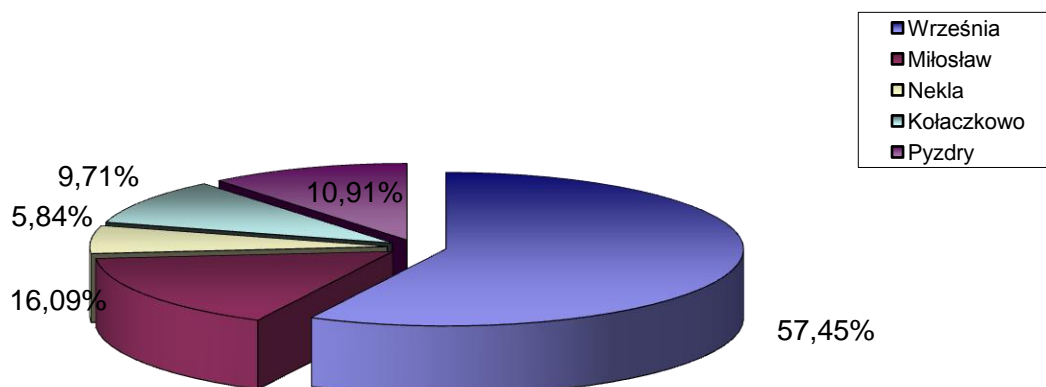
V. WEDŁUG CZASU POZOSTAWANIA BEZ PRACY W MIESIĄCACH

		OGÓŁEM	KOBIETY
1) do 1	→	357	191
2) 1 - 3	→	537	256
3) 3 - 6	→	771	381
4) 6 - 12	→	892	535
5) 12 - 24	→	841	545
6) pow. 24	→	691	476



VI. WEDŁUG GMIN

		OGÓŁEM	KOBIETY
1) Września	→	2349	1385
2) Miłosław	→	658	370
3) Nekla	→	239	145
4) Kołaczkowo	→	397	235
5) Pызdry	→	446	249



VII. STOPA BEZROBOCIA (stan na 30 IV 2012 r.)

OGÓŁEM

1) Powiat wrzesiński	→	14,3%
2) Woj. wielkopolskie	→	9,6%
3) Kraj	→	12,9%

