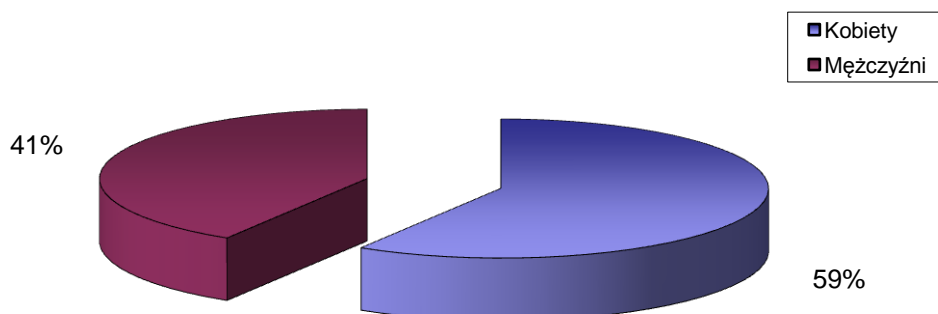


STRUKTURA BEZROBOCIA W POWIECIE WRZESIŃSKIM NA KONIEC *CZERWCA 2012*

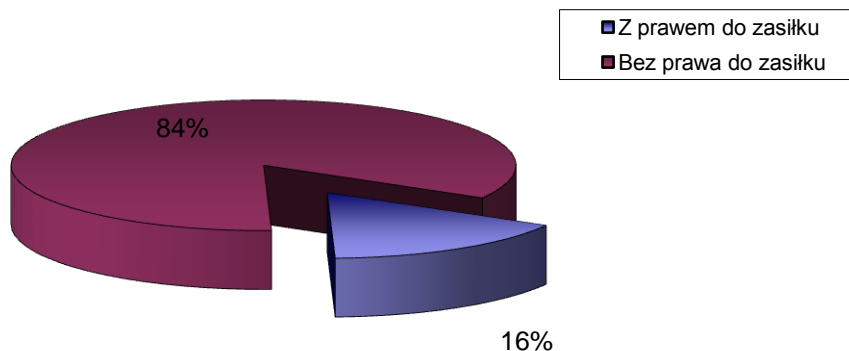
I. WEDŁUG PŁCI

OGÓŁEM	→	3917 OSÓB
1) Kobiety	→	2301 OSÓB
2) Mężczyźni	→	1616 OSÓB



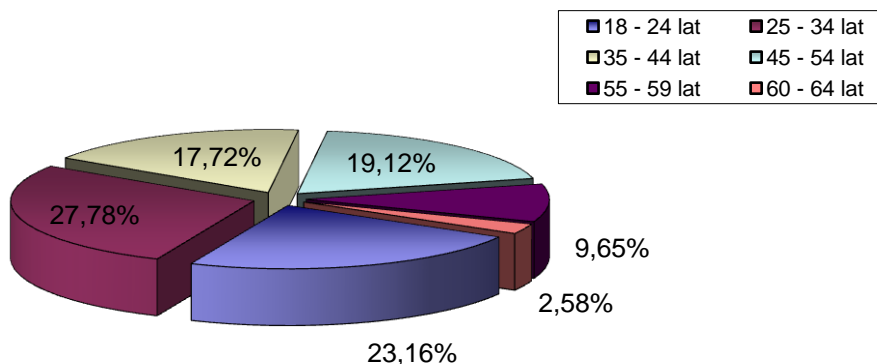
II. UPRAWNIENI DO POBIERANIA ZASIŁKU

1) Z prawem do zasiłku	→	633 OSÓB
2) Bez prawa do zasiłku	→	3284 OSÓB



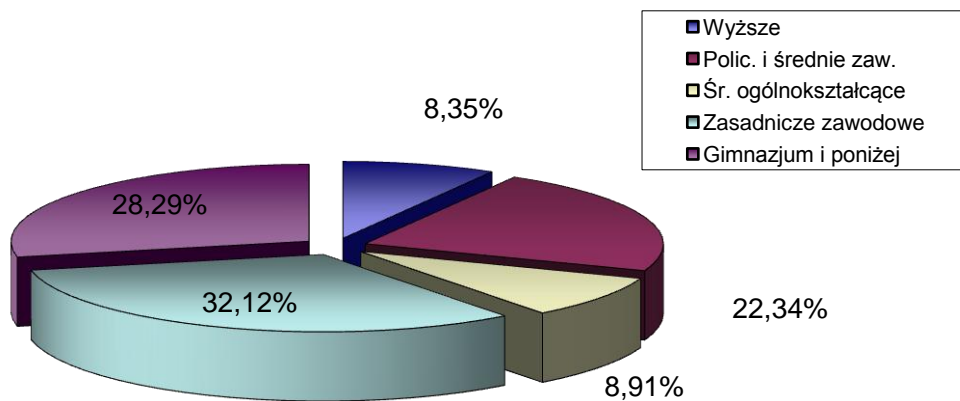
III. WEDŁUG WIEKU

		OGÓŁEM	KOBIETY
1) 18 - 24 lat	→	907	552
2) 25 - 34 lat	→	1088	728
3) 35 - 44 lat	→	694	415
4) 45 - 54 lat	→	749	432
5) 55 - 59 lat	→	378	174
6) 60 - 64 lat	→	101	0



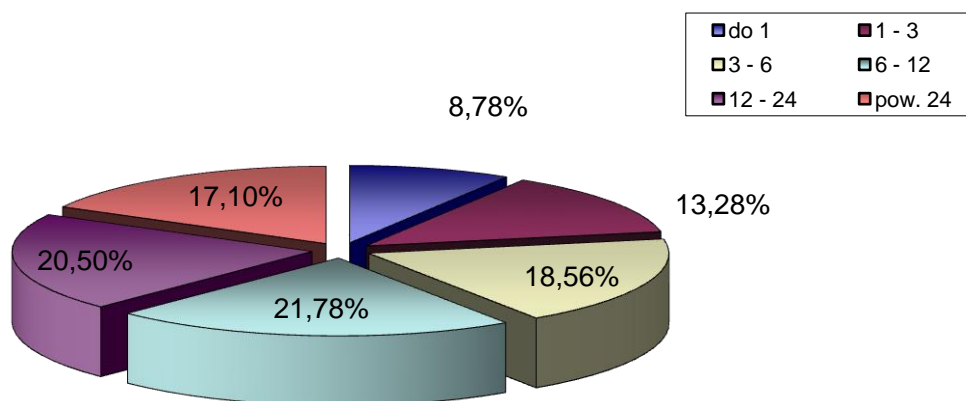
IV. WEDŁUG POZIOMU WYKSZTAŁCENIA

		OGÓŁEM	KOBIETY
1) Wyższe	→	327	245
2) Polic. i średnie zaw.	→	875	627
3) Śr. ogólnokształcące	→	349	261
4) Zasadnicze zawodowe	→	1258	615
5) Gimnazjum i poniżej	→	1108	553



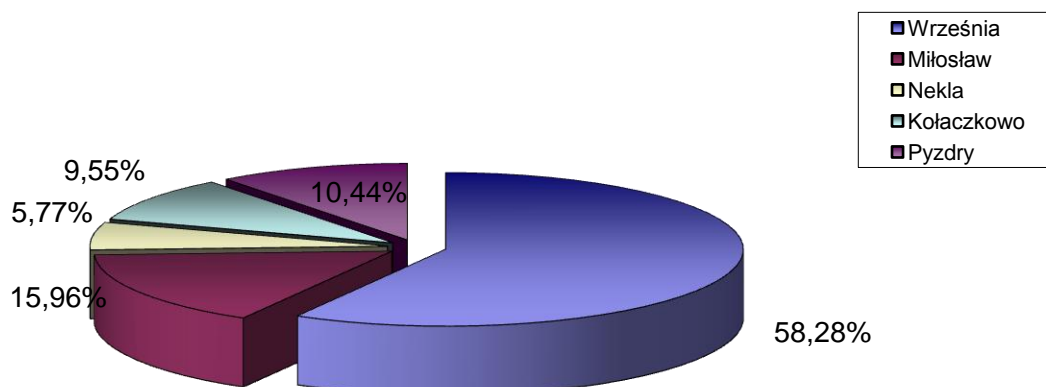
V. WEDŁUG CZASU POZOSTAWANIA BEZ PRACY W MIESIĄCACH

		OGÓŁEM	KOBIETY
1) do 1	→	344	160
2) 1 - 3	→	520	272
3) 3 - 6	→	727	374
4) 6 - 12	→	853	506
5) 12 - 24	→	803	523
6) pow. 24	→	670	466



VI. WEDŁUG GMIN

		OGÓŁEM	KOBIETY
1) Września	→	2283	1341
2) Miłosław	→	625	372
3) Nekła	→	226	134
4) Kołaczkowo	→	374	212
5) Pызdry	→	409	242



VII. STOPA BEZROBOCIA (stan na 31 V 2012 r.)

OGÓŁEM

1) Powiat wrzesiński	→	14,0%
2) Woj. wielkopolskie	→	9,3%
3) Kraj	→	12,6%

