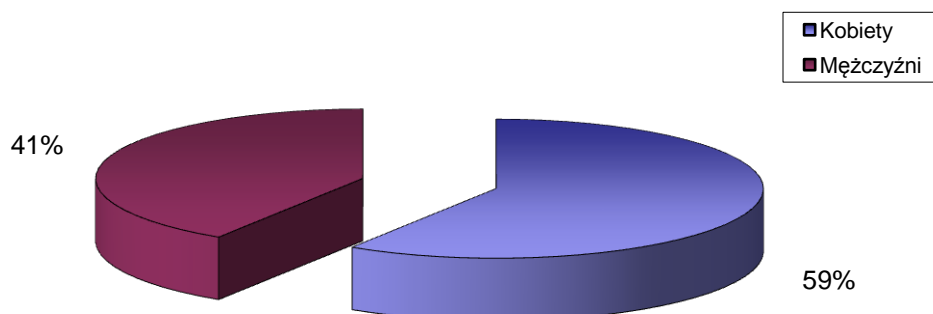


STRUKTURA BEZROBOCIA W POWIECIE WRZESIŃSKIM NA KONIEC *LIPCA 2012*

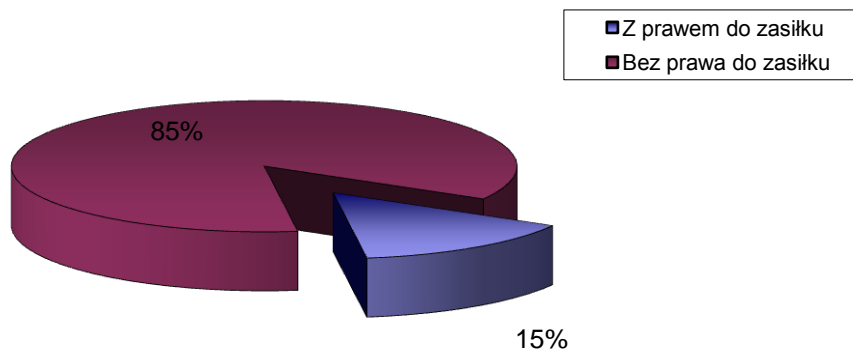
I. WEDŁUG PŁCI

OGÓŁEM	→	3919 OSÓB
1) Kobiety	→	2314 OSÓB
2) Mężczyźni	→	1605 OSÓB



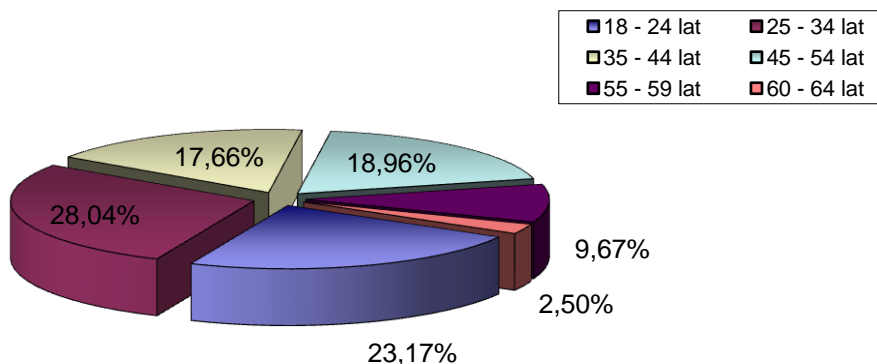
II. UPRAWNIENI DO POBIERANIA ZASIŁKU

1) Z prawem do zasiłku	→	570 OSÓB
2) Bez prawa do zasiłku	→	3349 OSÓB



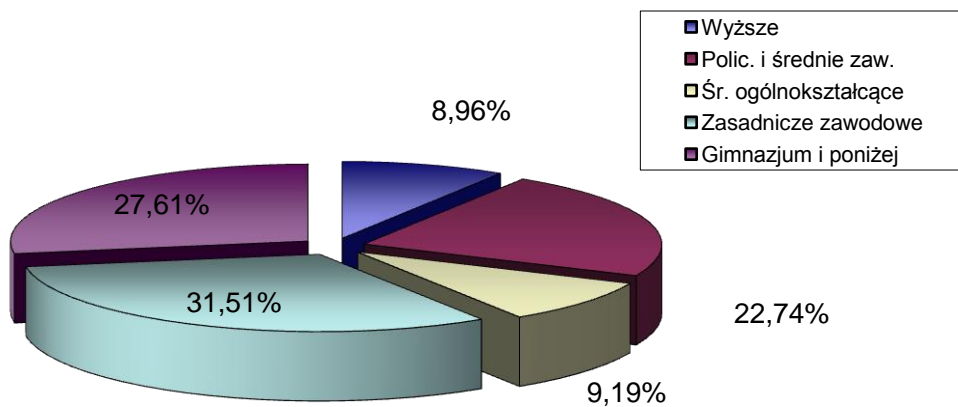
III. WEDŁUG WIEKU

		OGÓŁEM	KOBIETY
1) 18 - 24 lat	→	908	564
2) 25 - 34 lat	→	1099	739
3) 35 - 44 lat	→	692	417
4) 45 - 54 lat	→	743	423
5) 55 - 59 lat	→	379	171
6) 60 - 64 lat	→	98	0



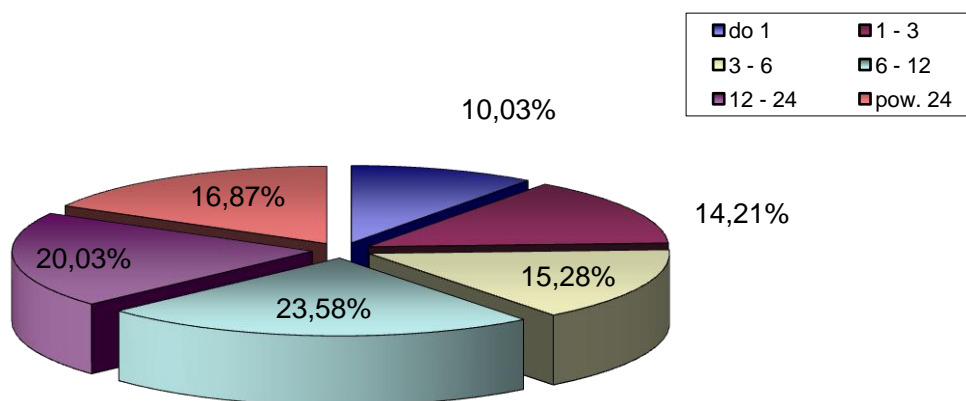
IV. WEDŁUG POZIOMU WYKSZTAŁCENIA

		OGÓŁEM	KOBIETY
1) Wyższe	→	351	265
2) Polic. i średnie zaw.	→	891	648
3) Śr. ogólnokształcące	→	360	266
4) Zasadnicze zawodowe	→	1235	601
5) Gimnazjum i poniżej	→	1082	534



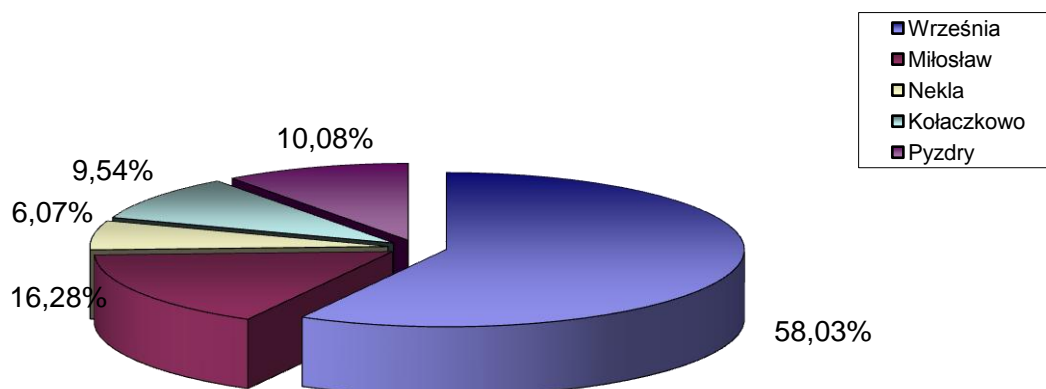
V. WEDŁUG CZASU POZOSTAWANIA BEZ PRACY W MIESIĄCACH

		OGÓŁEM	KOBIETY
1) do 1	→	393	214
2) 1 - 3	→	557	282
3) 3 - 6	→	599	311
4) 6 - 12	→	924	538
5) 12 - 24	→	785	512
6) pow. 24	→	661	457



VI. WEDŁUG GMIN

		OGÓŁEM	KOBIETY
1) Września	→	2274	1344
2) Miłosław	→	638	377
3) Nekła	→	238	148
4) Kołaczkowo	→	374	212
5) Pызdry	→	395	233



VII. STOPA BEZROBOCIA (stan na 30 VI 2012 r.)

OGÓŁEM

1) Powiat wrzesiński	→	13,5%
2) Woj. wielkopolskie	→	9,1%
3) Kraj	→	12,4%

