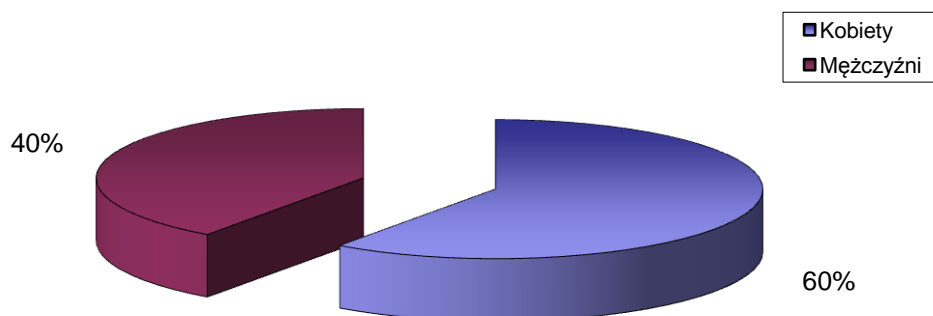


STRUKTURA BEZROBOCIA W POWIECIE WRZESIŃSKIM NA KONIEC *SIERPANIA 2012*

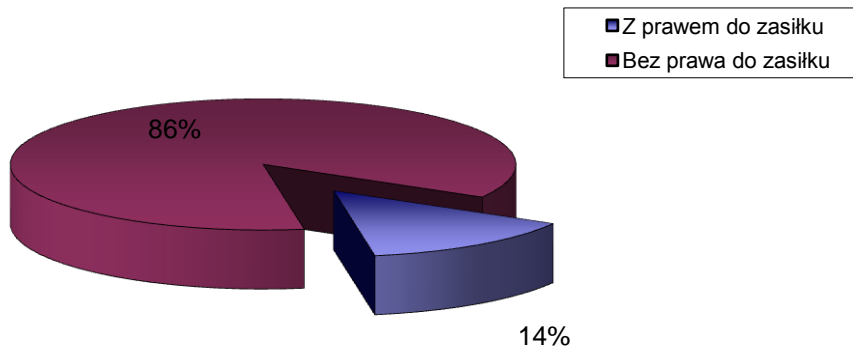
I. WEDŁUG PŁCI

OGÓŁEM	→	3960 OSÓB
1) Kobiety	→	2372 OSÓB
2) Mężczyźni	→	1588 OSÓB



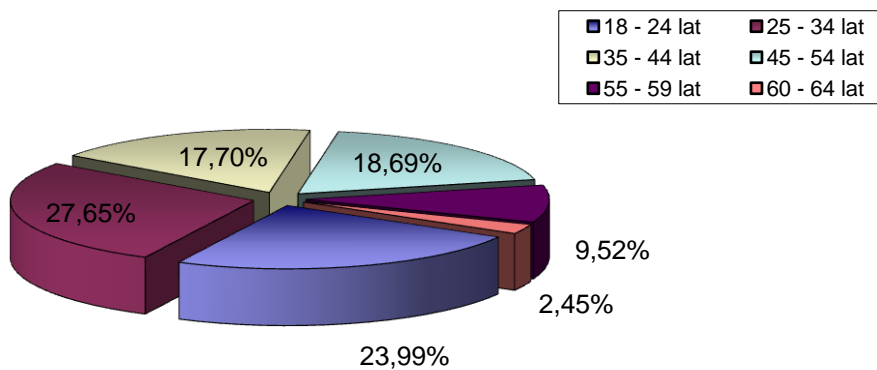
II. UPRAWNIENI DO POBIERANIA ZASIŁKU

1) Z prawem do zasiłku	→	557 OSÓB
2) Bez prawa do zasiłku	→	3403 OSÓB



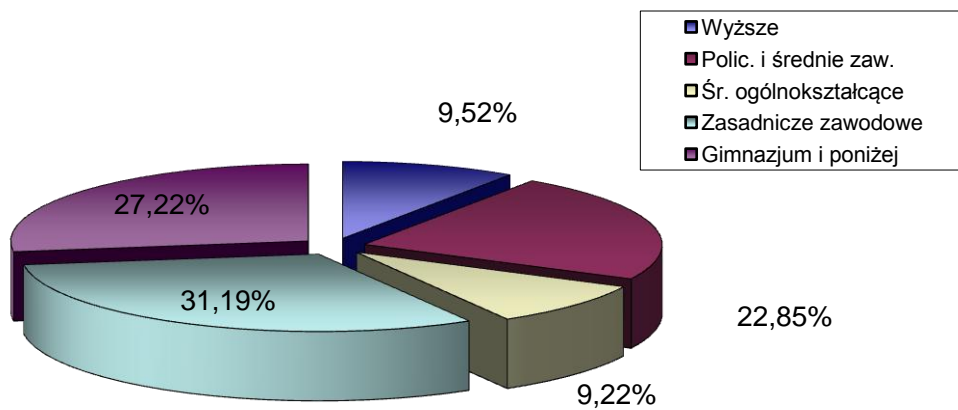
III. WEDŁUG WIEKU

		OGÓŁEM	KOBIETY
1) 18 - 24 lat	→	950	603
2) 25 - 34 lat	→	1095	743
3) 35 - 44 lat	→	701	427
4) 45 - 54 lat	→	740	432
5) 55 - 59 lat	→	377	167
6) 60 - 64 lat	→	97	0



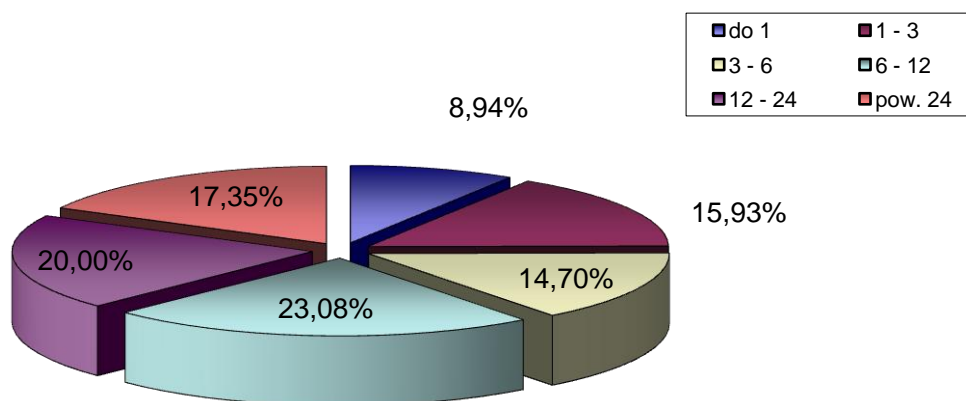
IV. WEDŁUG POZIOMU WYKSZTAŁCENIA

		OGÓŁEM	KOBIETY
1) Wyższe	→	377	292
2) Polic. i średnie zaw.	→	905	657
3) Śr. ogólnokształcące	→	365	272
4) Zasadnicze zawodowe	→	1235	616
5) Gimnazjum i poniżej	→	1078	535



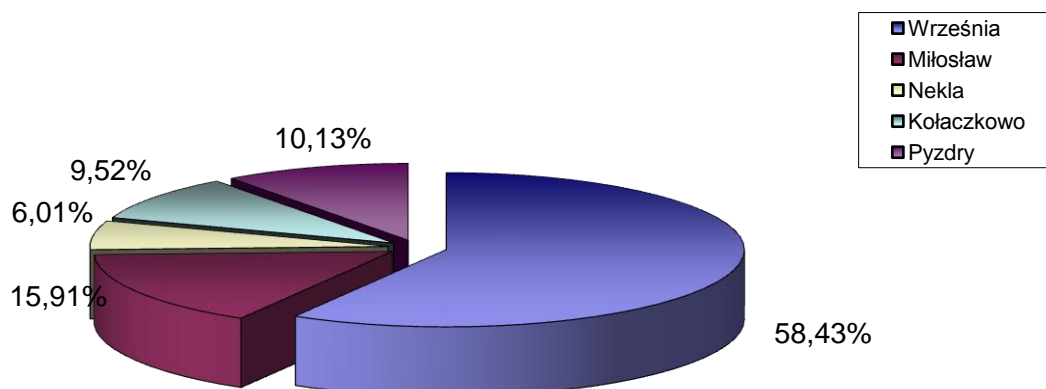
V. WEDŁUG CZASU POZOSTAWANIA BEZ PRACY W MIESIĄCACH

		OGÓŁEM	KOBIETY
1) do 1	→	354	189
2) 1 - 3	→	631	361
3) 3 - 6	→	582	309
4) 6 - 12	→	914	539
5) 12 - 24	→	792	497
6) pow. 24	→	687	477



VI. WEDŁUG GMIN

		OGÓŁEM	KOBIETY
1) Września	→	2314	1387
2) Miłosław	→	630	381
3) Nekla	→	238	148
4) Kołaczkowo	→	377	215
5) Pызdry	→	401	241



VII. STOPA BEZROBOCIA (stan na 31 VII 2012 r.)

OGÓŁEM

1) Powiat wrzesiński	→	13,5%
2) Woj. wielkopolskie	→	9,1%
3) Kraj	→	12,3%

