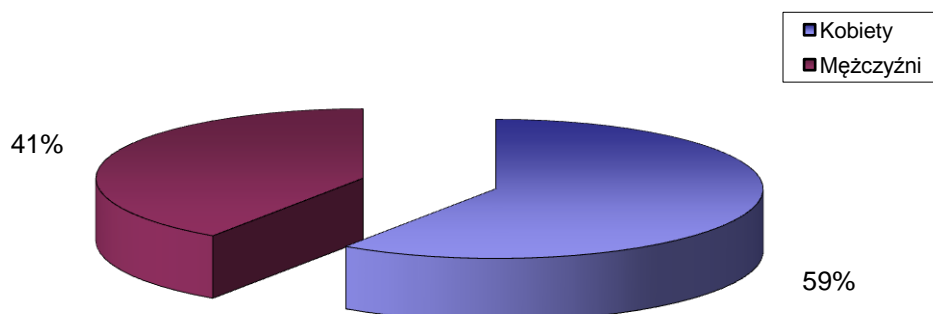


# STRUKTURA BEZROBOCIA W POWIECIE WRZESIŃSKIM NA KONIEC *WRZEŚNIA 2012*

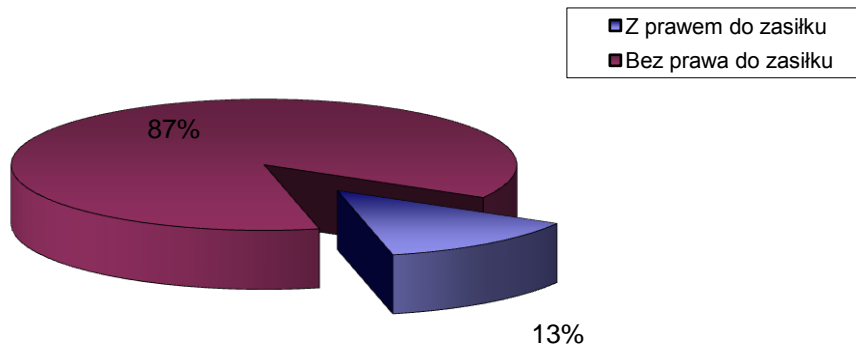
## I. WEDŁUG PŁCI

<b>OGÓŁEM</b>	→	<b>4141 OSÓB</b>
1) Kobiety	→	2463 OSÓB
2) Mężczyźni	→	1678 OSÓB



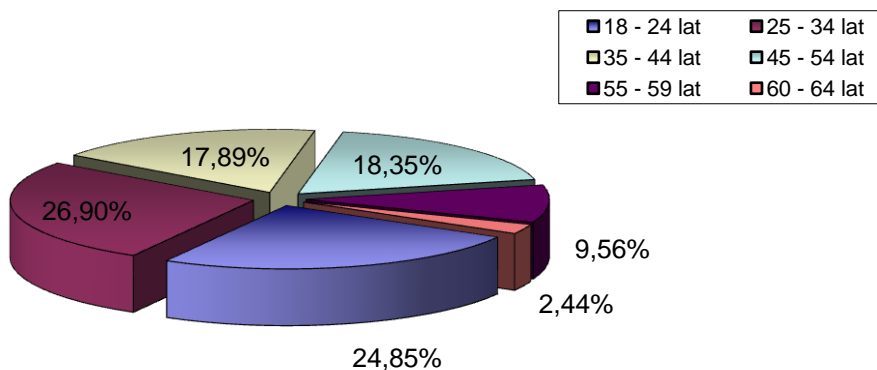
## II. UPRAWNIENI DO POBIERANIA ZASIŁKU

1) Z prawem do zasiłku	→	545 OSÓB
2) Bez prawa do zasiłku	→	3596 OSÓB



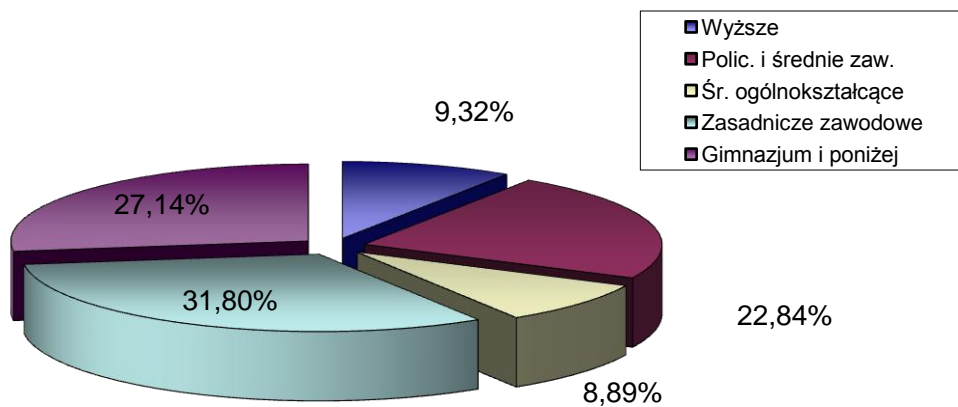
### III. WEDŁUG WIEKU

		OGÓŁEM	KOBIETY
1) 18 - 24 lat	→	1029	642
2) 25 - 34 lat	→	1114	746
3) 35 - 44 lat	→	741	452
4) 45 - 54 lat	→	760	449
5) 55 - 59 lat	→	396	174
6) 60 - 64 lat	→	101	0



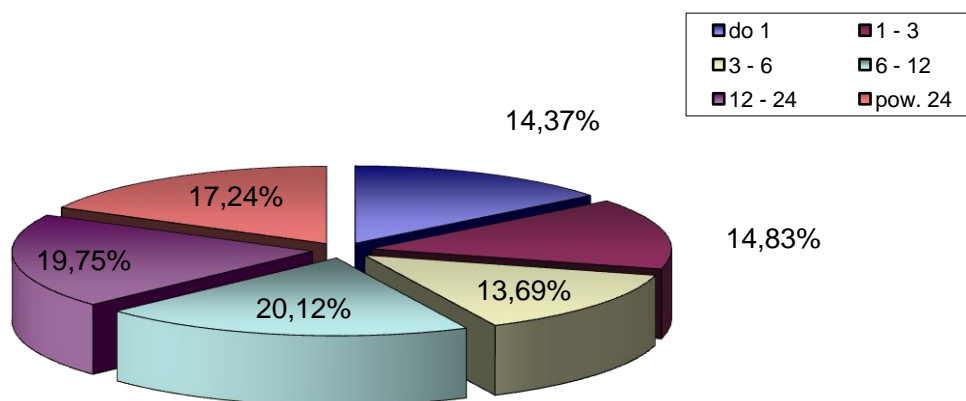
### IV. WEDŁUG POZIOMU WYKSZTAŁCENIA

		OGÓŁEM	KOBIETY
1) Wyższe	→	386	294
2) Polic. i średnie zaw.	→	946	669
3) Śr. ogólnokształcące	→	368	274
4) Zasadnicze zawodowe	→	1317	672
5) Gimnazjum i poniżej	→	1124	554



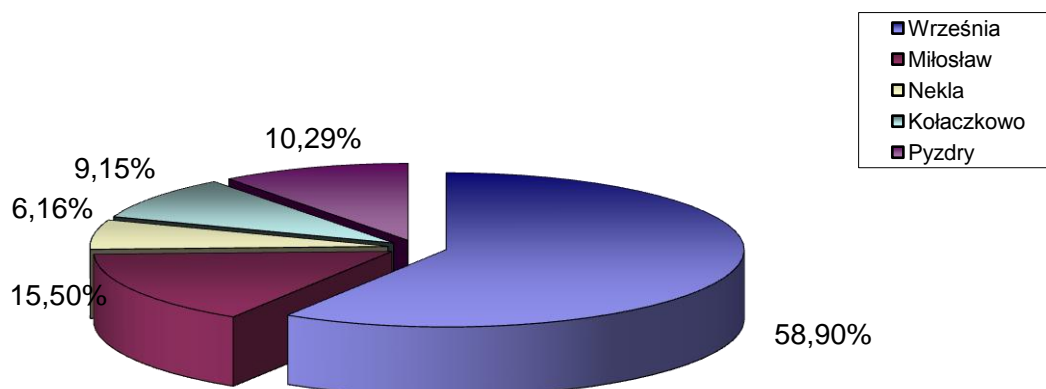
## V. WEDŁUG CZASU POZOSTAWANIA BEZ PRACY W MIESIĄCACH

		OGÓŁEM	KOBIETY
1) do 1	→	595	309
2) 1 - 3	→	614	351
3) 3 - 6	→	567	299
4) 6 - 12	→	833	484
5) 12 - 24	→	818	523
6) pow. 24	→	714	497



## VI. WEDŁUG GMIN

		OGÓŁEM	KOBIETY
1) Września	→	2439	1456
2) Miłosław	→	642	382
3) Nekła	→	255	155
4) Kołaczkowo	→	379	217
5) Pызdry	→	426	253



## VII. STOPA BEZROBOCIA (stan na 31 VIII 2012 r.)

OGÓŁEM

1) Powiat wrzesiński	→	13,6%
2) Woj. wielkopolskie	→	9,1%
3) Kraj	→	12,4%

