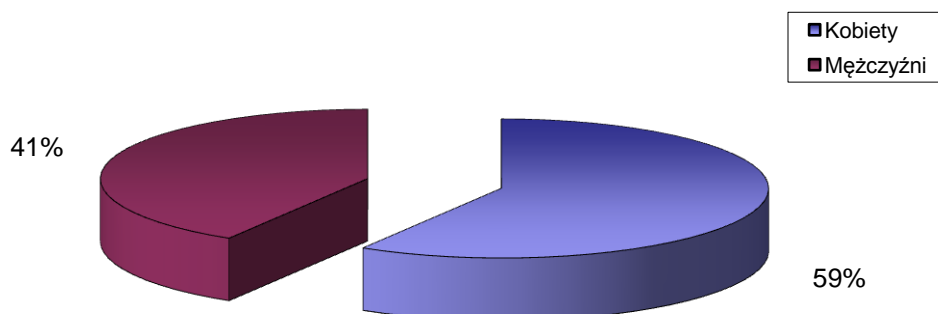


# STRUKTURA BEZROBOCIA W POWIECIE WRZESIŃSKIM NA KONIEC **PAŹDZIERNIKA 2012**

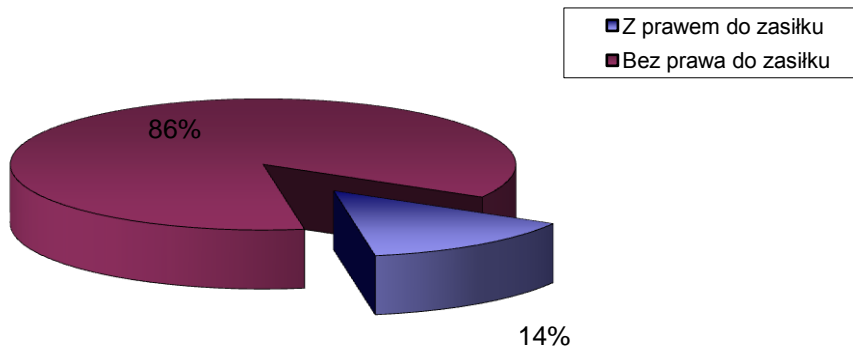
## I. WEDŁUG PŁCI

<b>OGÓŁEM</b>	→	<b>4073 OSÓB</b>
1) Kobiety	→	2389 OSÓB
2) Mężczyźni	→	1684 OSÓB



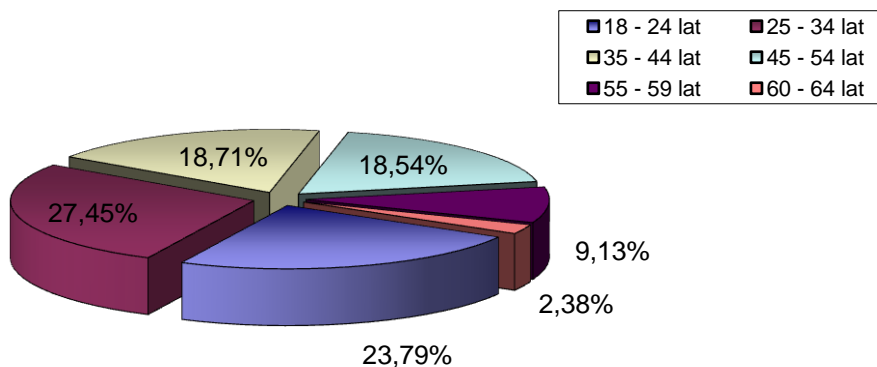
## II. UPRAWNIENI DO POBIERANIA ZASIŁKU

1) Z prawem do zasiłku	→	572 OSÓB
2) Bez prawa do zasiłku	→	3501 OSÓB



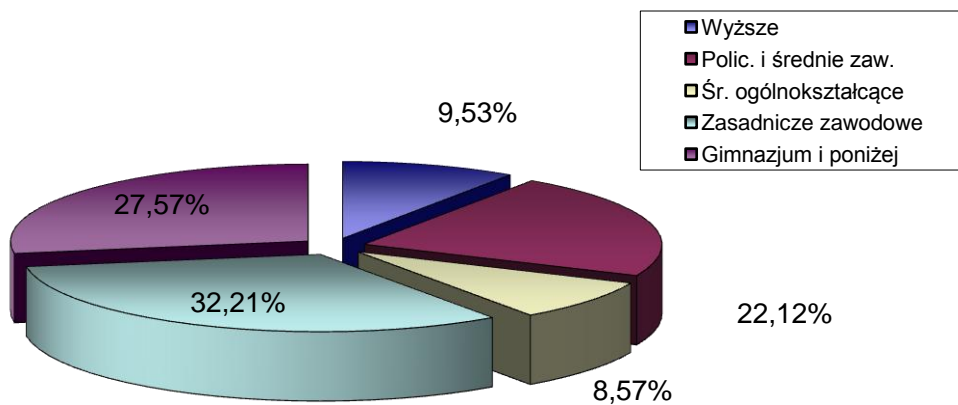
### III. WEDŁUG WIEKU

		OGÓŁEM	KOBIETY
1) 18 - 24 lat	→	969	593
2) 25 - 34 lat	→	1118	737
3) 35 - 44 lat	→	762	463
4) 45 - 54 lat	→	755	434
5) 55 - 59 lat	→	372	162
6) 60 - 64 lat	→	97	0



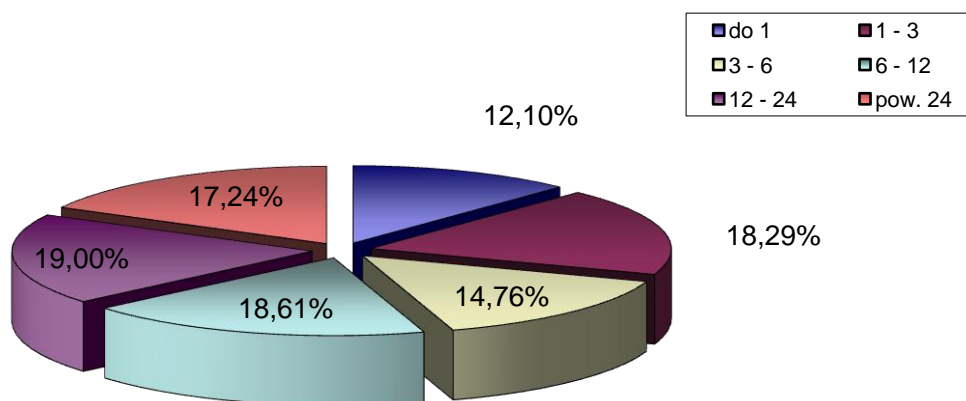
### IV. WEDŁUG POZIOMU WYKSZTAŁCENIA

		OGÓŁEM	KOBIETY
1) Wyższe	→	388	286
2) Polic. i średnie zaw.	→	901	634
3) Śr. ogólnokształcące	→	349	254
4) Zasadnicze zawodowe	→	1312	670
5) Gimnazjum i poniżej	→	1123	545



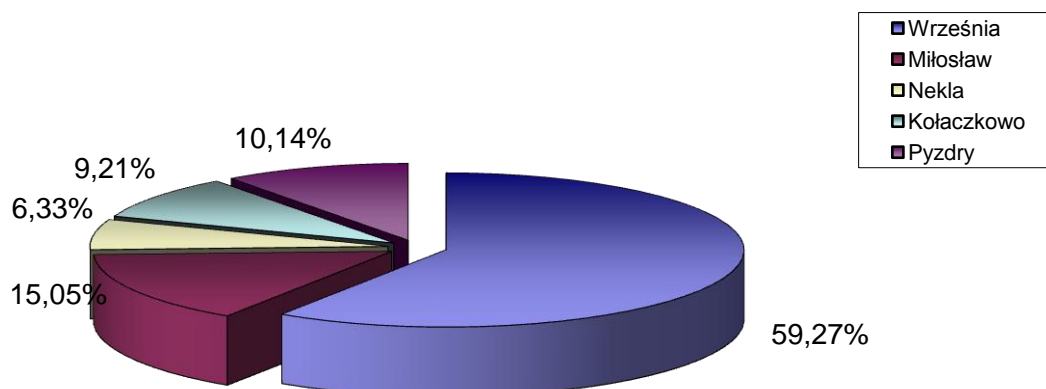
## V. WEDŁUG CZASU POZOSTAWANIA BEZ PRACY W MIESIĄCACH

		OGÓŁEM	KOBIETY
1) do 1	→	493	233
2) 1 - 3	→	745	405
3) 3 - 6	→	601	336
4) 6 - 12	→	758	427
5) 12 - 24	→	774	504
6) pow. 24	→	702	484



## VI. WEDŁUG GMIN

		OGÓŁEM	KOBIETY
1) Września	→	2414	1427
2) Miłosław	→	613	357
3) Nekła	→	258	152
4) Kołaczkowo	→	375	212
5) Pyzdry	→	413	241



## VII. STOPA BEZROBOCIA (stan na 30 IX 2012 r.)

OGÓŁEM

1) Powiat wrzesiński	→	14,0%
2) Woj. wielkopolskie	→	9,1%
3) Kraj	→	12,4%

