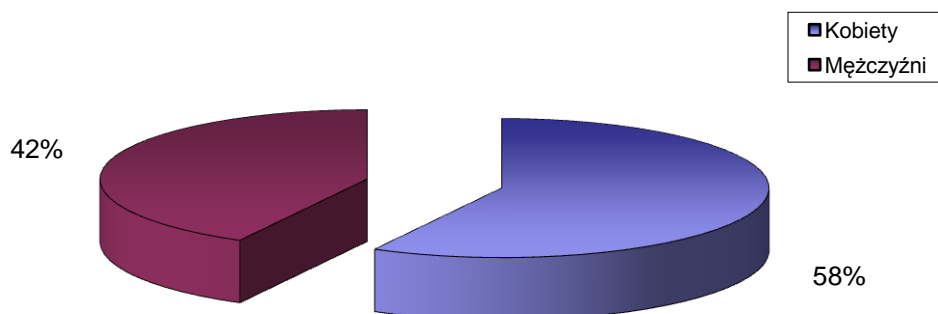


# STRUKTURA BEZROBOCIA W POWIECIE WRZESIŃSKIM NA KONIEC *LISTOPADA 2012*

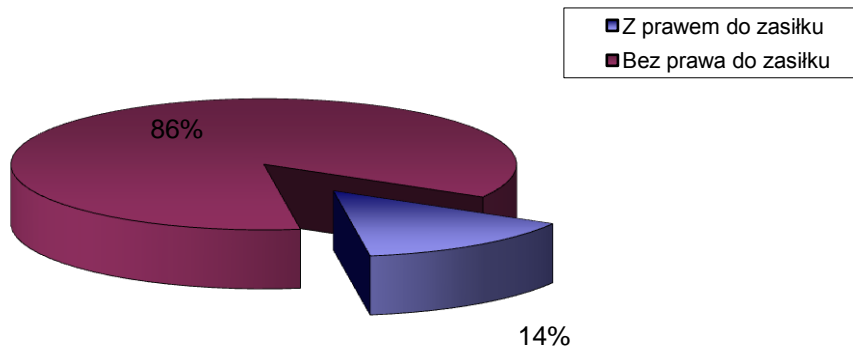
## I. WEDŁUG PŁCI

|               |   |                  |
|---------------|---|------------------|
| <b>OGÓŁEM</b> | → | <b>4293 OSÓB</b> |
| 1) Kobiety    | → | 2485 OSÓB        |
| 2) Mężczyźni  | → | 1808 OSÓB        |



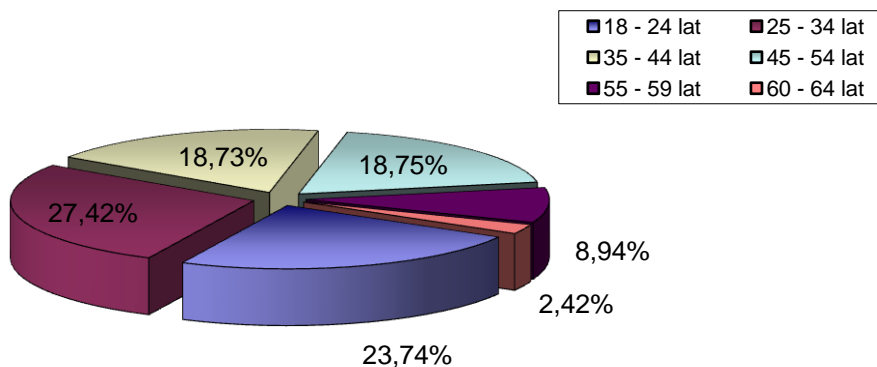
## II. UPRAWNIENI DO POBIERANIA ZASIŁKU

|                         |   |           |
|-------------------------|---|-----------|
| 1) Z prawem do zasiłku  | → | 616 OSÓB  |
| 2) Bez prawa do zasiłku | → | 3677 OSÓB |



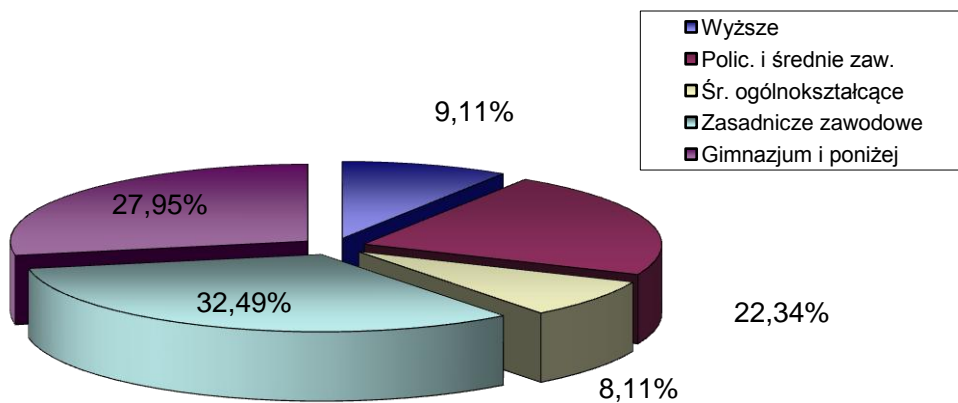
### III. WEDŁUG WIEKU

|                |   | OGÓŁEM | KOBIETY |
|----------------|---|--------|---------|
| 1) 18 - 24 lat | → | 1019   | 605     |
| 2) 25 - 34 lat | → | 1177   | 771     |
| 3) 35 - 44 lat | → | 804    | 477     |
| 4) 45 - 54 lat | → | 805    | 461     |
| 5) 55 - 59 lat | → | 384    | 171     |
| 6) 60 - 64 lat | → | 104    | 0       |



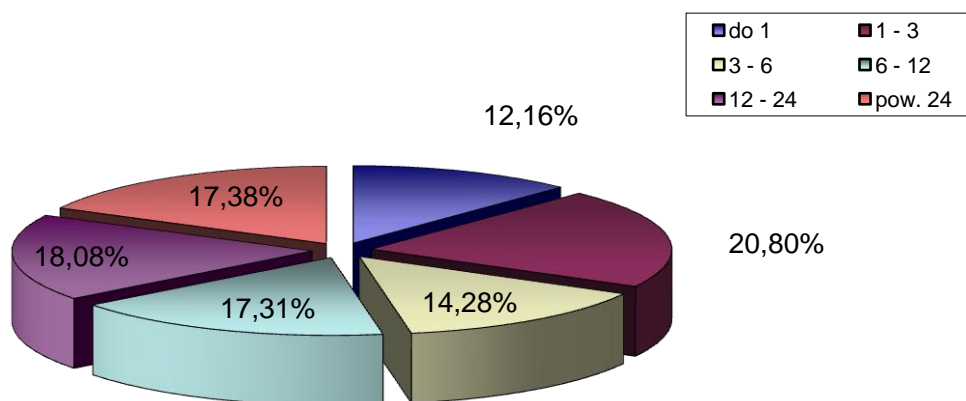
### IV. WEDŁUG POZIOMU WYKSZTAŁCENIA

|                          |   | OGÓŁEM | KOBIETY |
|--------------------------|---|--------|---------|
| 1) Wyższe                | → | 391    | 290     |
| 2) Polic. i średnie zaw. | → | 959    | 664     |
| 3) Śr. ogólnokształcące  | → | 348    | 251     |
| 4) Zasadnicze zawodowe   | → | 1395   | 701     |
| 5) Gimnazjum i poniżej   | → | 1200   | 579     |



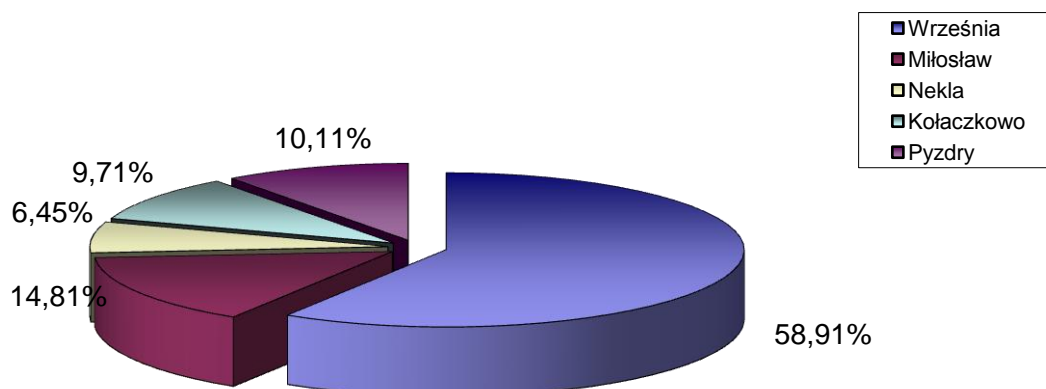
## V. WEDŁUG CZASU POZOSTAWANIA BEZ PRACY W MIESIĄCACH

|            |   | OGÓŁEM | KOBIETY |
|------------|---|--------|---------|
| 1) do 1    | → | 522    | 249     |
| 2) 1 - 3   | → | 893    | 459     |
| 3) 3 - 6   | → | 613    | 346     |
| 4) 6 - 12  | → | 743    | 411     |
| 5) 12 - 24 | → | 776    | 505     |
| 6) pow. 24 | → | 746    | 515     |



## VI. WEDŁUG GMIN

|               |   | OGÓŁEM | KOBIETY |
|---------------|---|--------|---------|
| 1) Września   | → | 2529   | 1470    |
| 2) Miłosław   | → | 636    | 365     |
| 3) Nekla      | → | 277    | 165     |
| 4) Kołaczkowo | → | 417    | 235     |
| 5) Pызdry     | → | 434    | 250     |



## VII. STOPA BEZROBOCIA (stan na 31 X 2012 r.)

OGÓŁEM

|                       |   |       |
|-----------------------|---|-------|
| 1) Powiat wrzesiński  | → | 13,8% |
| 2) Woj. wielkopolskie | → | 9,2%  |
| 3) Kraj               | → | 12,5% |

