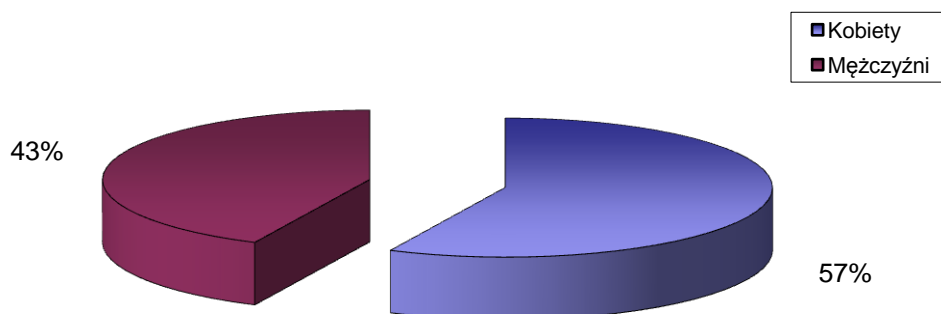


STRUKTURA BEZROBOCIA W POWIECIE WRZESIŃSKIM NA KONIEC *GRUDNIA 2012*

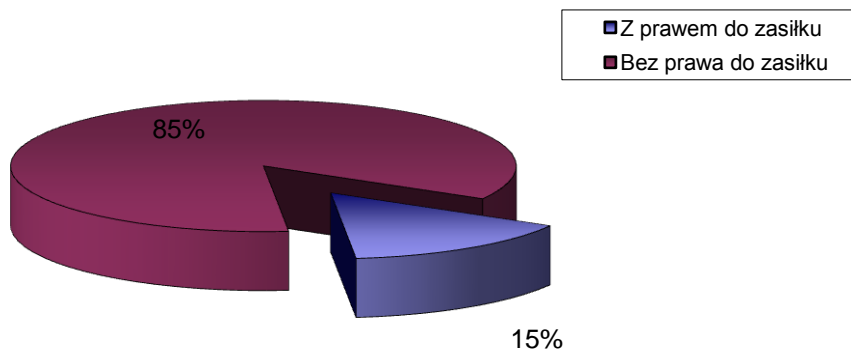
I. WEDŁUG PŁCI

OGÓŁEM	→	4406 OSÓB
1) Kobiety	→	2514 OSÓB
2) Mężczyźni	→	1892 OSÓB



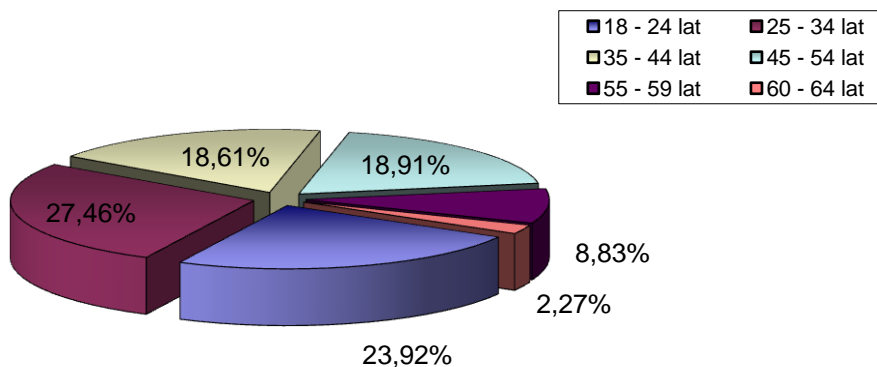
II. UPRAWNIENI DO POBIERANIA ZASIŁKU

1) Z prawem do zasiłku	→	664 OSÓB
2) Bez prawa do zasiłku	→	3742 OSÓB



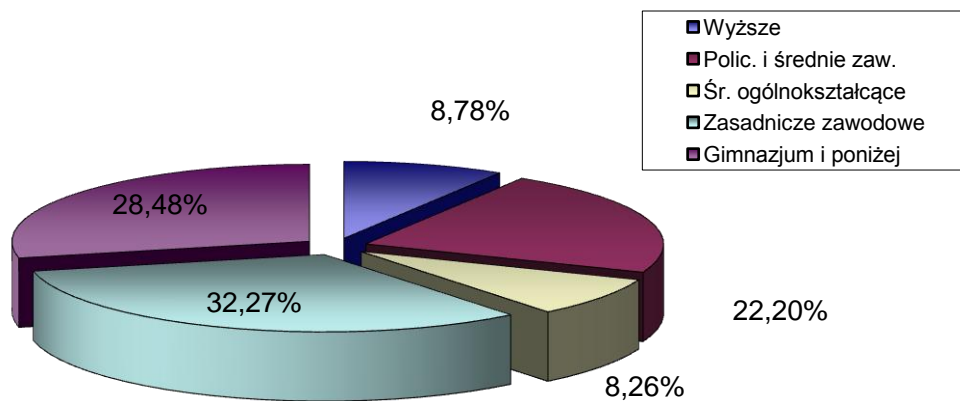
III. WEDŁUG WIEKU

		OGÓŁEM	KOBIETY
1) 18 - 24 lat	→	1054	621
2) 25 - 34 lat	→	1210	769
3) 35 - 44 lat	→	820	478
4) 45 - 54 lat	→	833	470
5) 55 - 59 lat	→	389	176
6) 60 - 64 lat	→	100	0



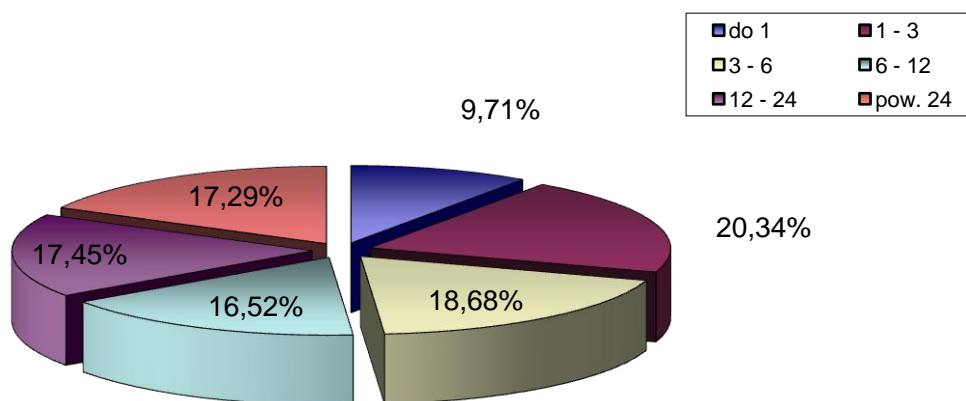
IV. WEDŁUG POZIOMU WYKSZTAŁCENIA

		OGÓŁEM	KOBIETY
1) Wyższe	→	387	286
2) Polic. i średnie zaw.	→	978	679
3) Śr. ogólnokształcące	→	364	254
4) Zasadnicze zawodowe	→	1422	705
5) Gimnazjum i poniżej	→	1255	590



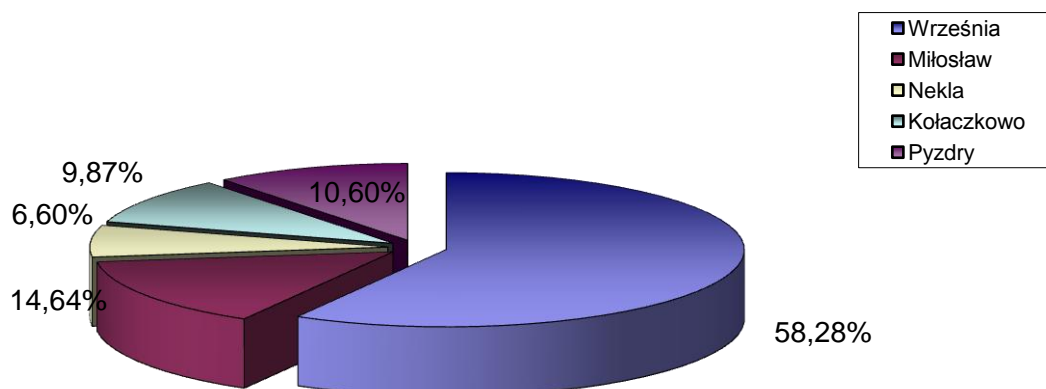
V. WEDŁUG CZASU POZOSTAWANIA BEZ PRACY W MIESIĄCACH

		OGÓŁEM	KOBIETY
1) do 1	→	428	164
2) 1 - 3	→	896	453
3) 3 - 6	→	823	457
4) 6 - 12	→	728	414
5) 12 - 24	→	769	490
6) pow. 24	→	762	536



VI. WEDŁUG GMIN

		OGÓŁEM	KOBIETY
1) Września	→	2568	1476
2) Miłosław	→	645	369
3) Nekla	→	291	169
4) Kołaczkowo	→	435	241
5) Pызdry	→	467	259



VII. STOPA BEZROBOCIA (stan na 30 XI 2012 r.)

OGÓŁEM

1) Powiat wrzesiński	→	14,4%
2) Woj. wielkopolskie	→	9,5%
3) Kraj	→	12,9%

