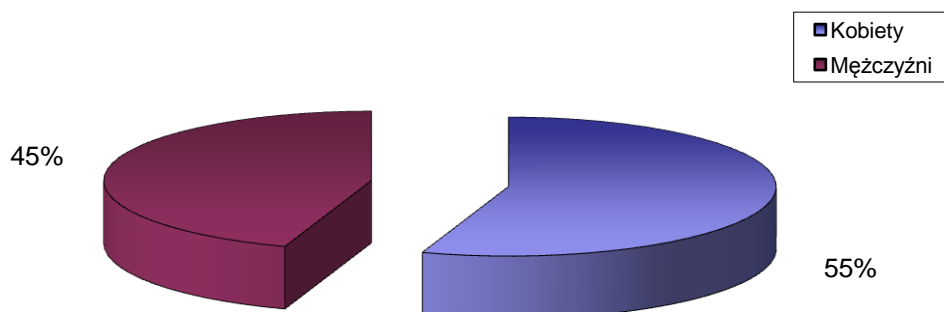


STRUKTURA BEZROBOCIA W POWIECIE WRZESIŃSKIM NA KONIEC *STYCZNIA 2011*

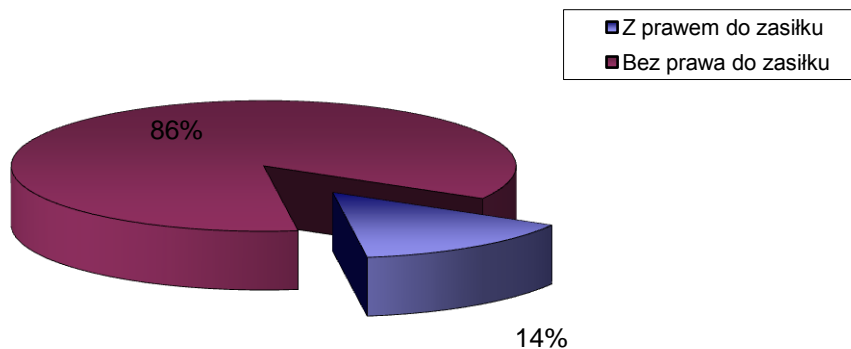
I. WEDŁUG PŁCI

OGÓŁEM	→	4265 OSÓB
1) Kobiety	→	2355 OSÓB
2) Mężczyźni	→	1910 OSÓB



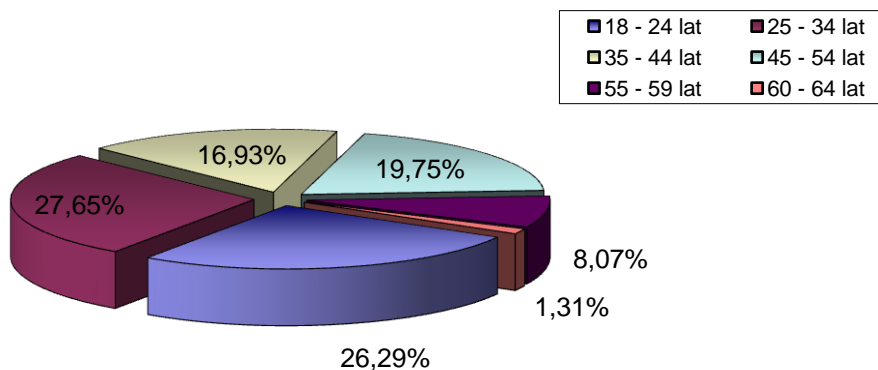
II. UPRAWNIENI DO POBIERANIA ZASIŁKU

1) Z prawem do zasiłku	→	618 OSÓB
2) Bez prawa do zasiłku	→	3647 OSÓB



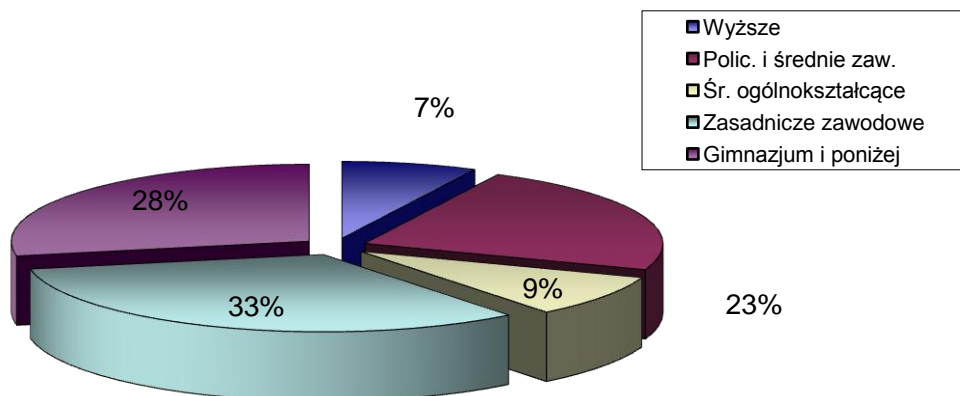
III. WEDŁUG WIEKU

		OGÓŁEM	KOBIETY
1) 18 - 24 lat	→	1121	633
2) 25 - 34 lat	→	1179	738
3) 35 - 44 lat	→	722	406
4) 45 - 54 lat	→	842	440
5) 55 - 59 lat	→	344	137
6) 60 - 64 lat	→	56	0



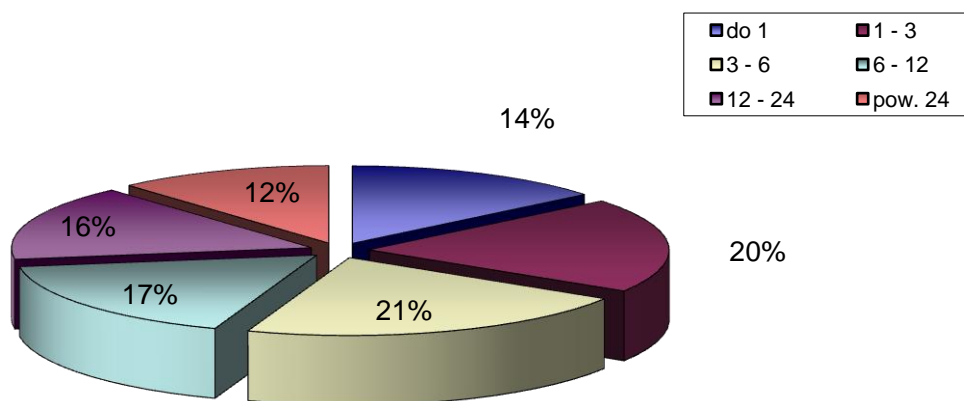
IV. WEDŁUG POZIOMU WYKSZTAŁCENIA

		OGÓŁEM	KOBIETY
1) Wyższe	→	314	213
2) Polic. i średnie zaw.	→	988	685
3) Śr. ogólnokształcące	→	376	276
4) Zasadnicze zawodowe	→	1390	639
5) Gimnazjum i poniżej	→	1197	542



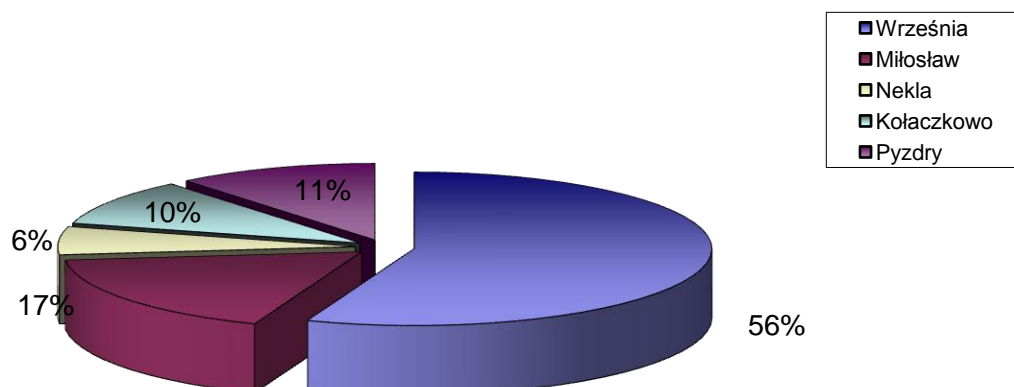
V. WEDŁUG CZASU POZOSTAWANIA BEZ PRACY W MIESIĄCACH

		OGÓŁEM	KOBIETY
1) do 1	→	602	248
2) 1 - 3	→	843	405
3) 3 - 6	→	921	534
4) 6 - 12	→	731	444
5) 12 - 24	→	672	368
6) pow. 24	→	496	356



VI. WEDŁUG GMIN

		OGÓŁEM	KOBIETY
1) Września	→	2381	1325
2) Miłosław	→	745	414
3) Nekła	→	251	139
4) Kołaczkowo	→	421	239
5) Pызdry	→	467	238



VII. STOPA BEZROBOCIA (stan na 31 XII 2010 r.)

OGÓŁEM

1) Powiat wrzesiński	→	13,5%
2) Woj. wielkopolskie	→	9,2%
3) Kraj	→	12,3%

