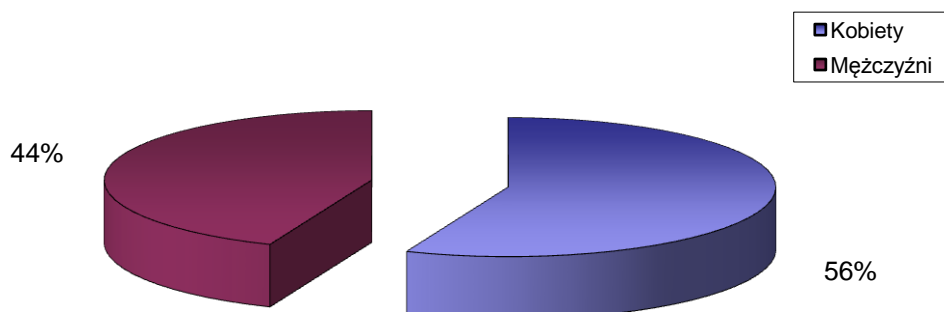


STRUKTURA BEZROBOCIA W POWIECIE WRZESIŃSKIM NA KONIEC *MARCA 2011*

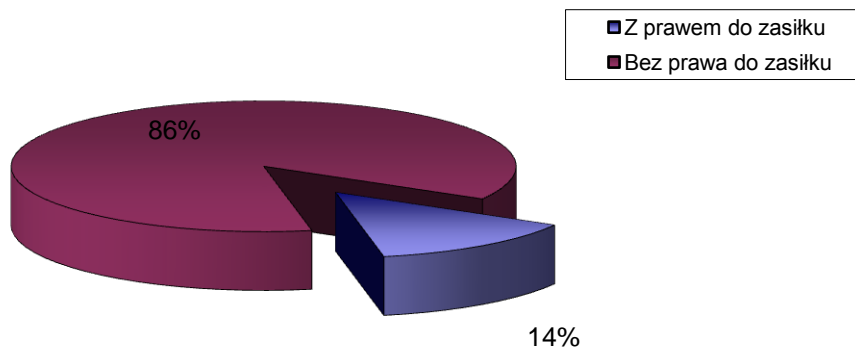
I. WEDŁUG PŁCI

OGÓŁEM	→	4255 OSÓB
1) Kobiety	→	2391 OSÓB
2) Mężczyźni	→	1864 OSÓB



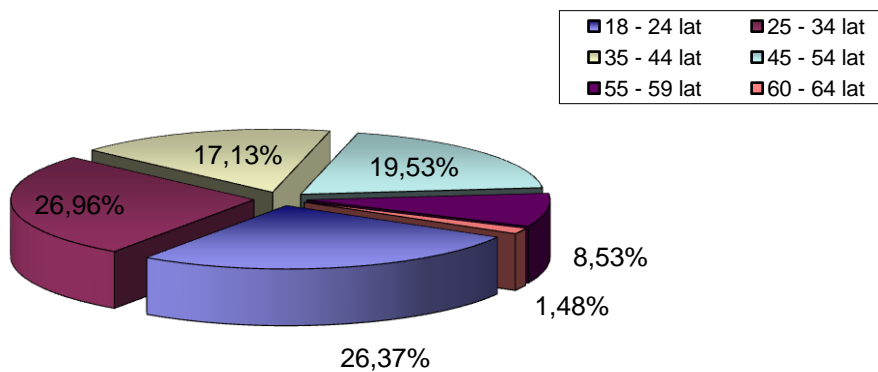
II. UPRAWNIENI DO POBIERANIA ZASIŁKU

1) Z prawem do zasiłku	→	579 OSÓB
2) Bez prawa do zasiłku	→	3676 OSÓB



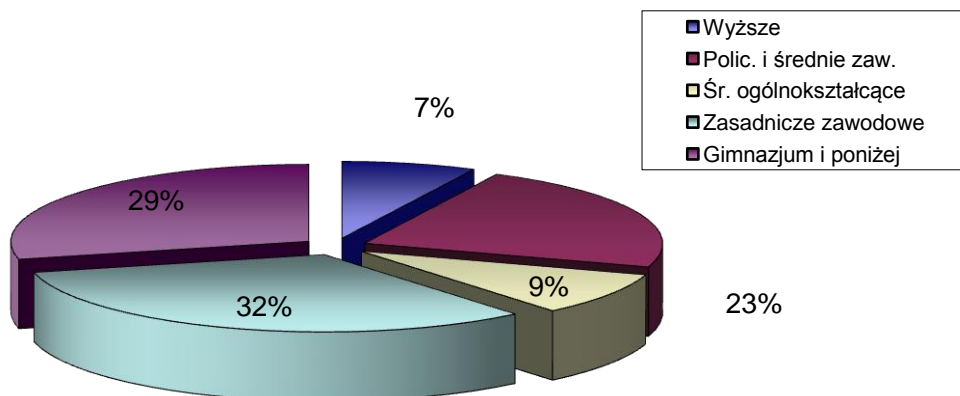
III. WEDŁUG WIEKU

		OGÓŁEM	KOBIETY
1) 18 - 24 lat	→	1122	650
2) 25 - 34 lat	→	1147	730
3) 35 - 44 lat	→	729	426
4) 45 - 54 lat	→	831	442
5) 55 - 59 lat	→	363	143
6) 60 - 64 lat	→	63	0



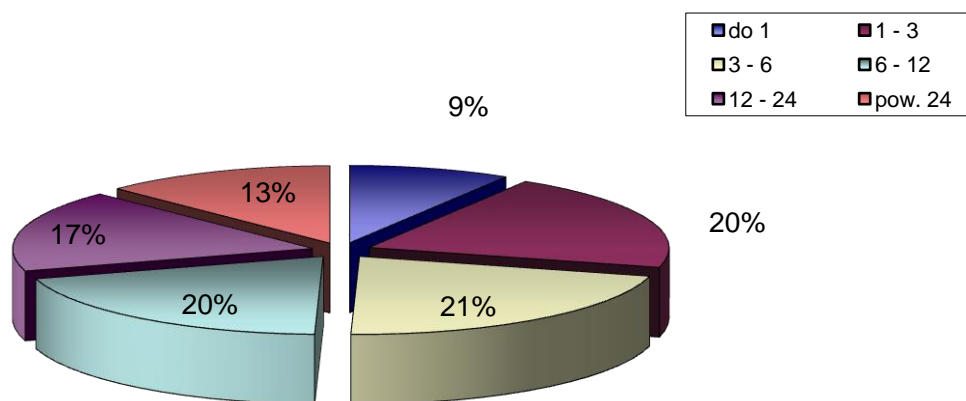
IV. WEDŁUG POZIOMU WYKSZTAŁCENIA

		OGÓŁEM	KOBIETY
1) Wyższe	→	311	222
2) Polic. i średnie zaw.	→	964	681
3) Śr. ogólnokształcące	→	383	281
4) Zasadnicze zawodowe	→	1374	646
5) Gimnazjum i poniżej	→	1223	561



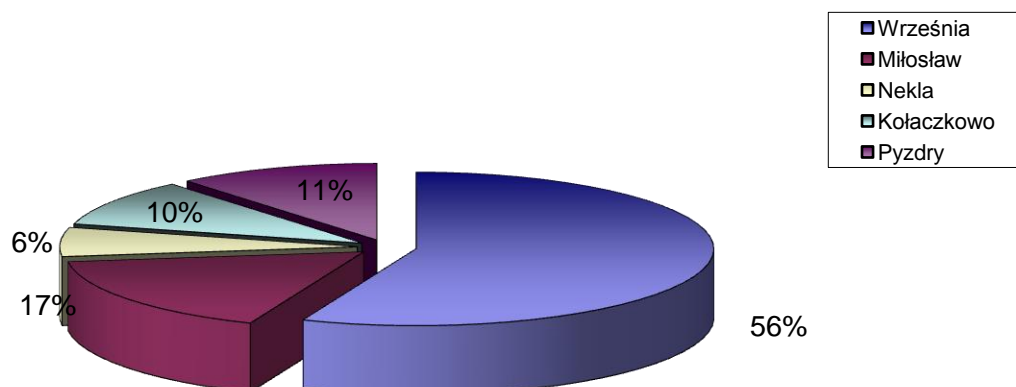
V. WEDŁUG CZASU POZOSTAWANIA BEZ PRACY W MIESIĄCACH

		OGÓŁEM	KOBIETY
1) do 1	→	372	186
2) 1 - 3	→	867	429
3) 3 - 6	→	908	459
4) 6 - 12	→	845	517
5) 12 - 24	→	728	429
6) pow. 24	→	535	371



VI. WEDŁUG GMIN

		OGÓŁEM	KOBIETY
1) Września	→	2391	1332
2) Miłosław	→	713	391
3) Nekła	→	259	142
4) Kołaczkowo	→	423	250
5) Pызdry	→	469	242



VII. STOPA BEZROBOCIA (stan na 28 II 2011 r.)

OGÓŁEM

1) Powiat wrzesiński	→	14,3%
2) Woj. wielkopolskie	→	10,0%
3) Kraj	→	13,2%

