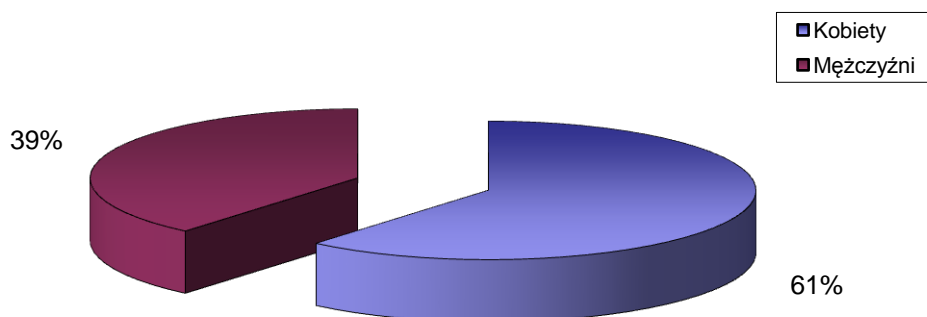


STRUKTURA BEZROBOCIA W POWIECIE WRZESIŃSKIM NA KONIEC *WRZEŚNIA 2011*

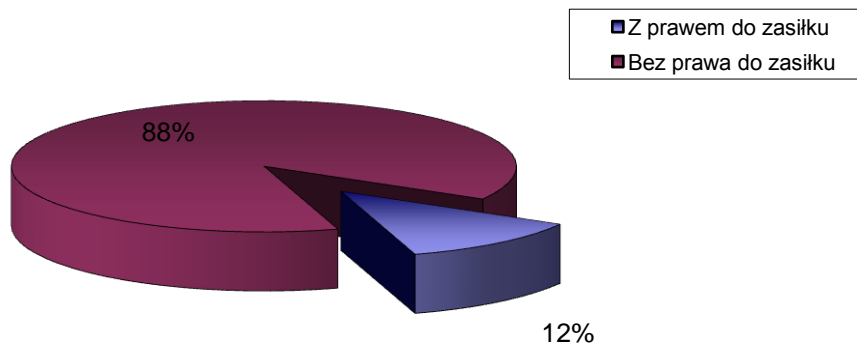
I. WEDŁUG PŁCI

| | | |
|---------------|---|------------------|
| OGÓŁEM | → | 3852 OSÓB |
| 1) Kobiety | → | 2354 OSÓB |
| 2) Mężczyźni | → | 1498 OSÓB |



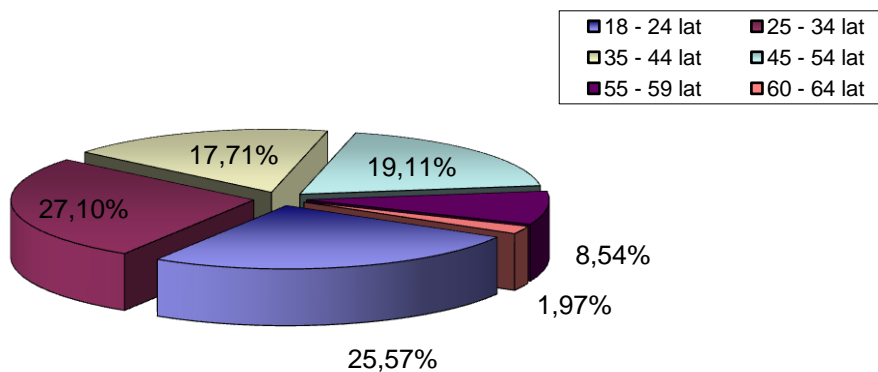
II. UPRAWNIENI DO POBIERANIA ZASIŁKU

| | | |
|-------------------------|---|-----------|
| 1) Z prawem do zasiłku | → | 460 OSÓB |
| 2) Bez prawa do zasiłku | → | 3392 OSÓB |



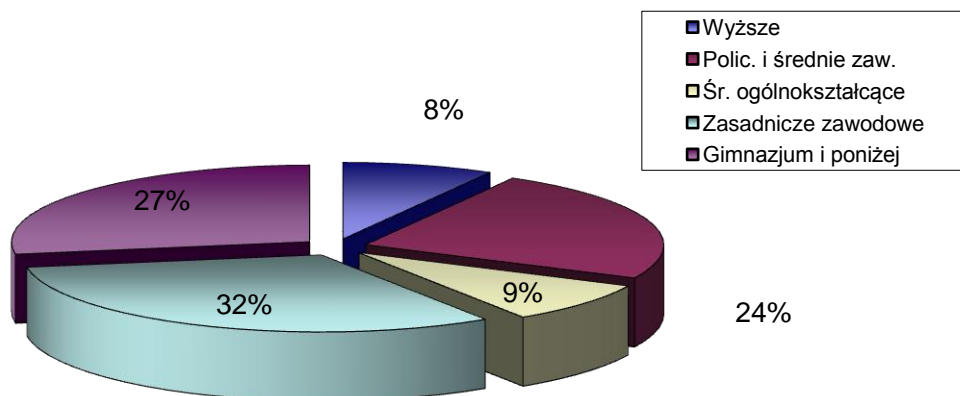
III. WEDŁUG WIEKU

| | | OGÓŁEM | KOBIETY |
|----------------|---|--------|---------|
| 1) 18 - 24 lat | → | 985 | 607 |
| 2) 25 - 34 lat | → | 1044 | 722 |
| 3) 35 - 44 lat | → | 682 | 438 |
| 4) 45 - 54 lat | → | 736 | 441 |
| 5) 55 - 59 lat | → | 329 | 146 |
| 6) 60 - 64 lat | → | 76 | 0 |



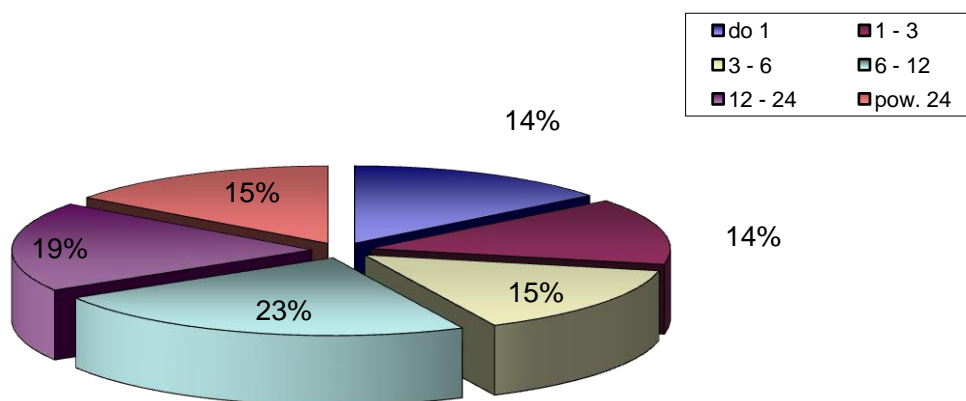
IV. WEDŁUG POZIOMU WYKSZTAŁCENIA

| | | OGÓŁEM | KOBIETY |
|--------------------------|---|--------|---------|
| 1) Wyższe | → | 317 | 240 |
| 2) Polic. i średnie zaw. | → | 921 | 664 |
| 3) Śr. ogólnokształcące | → | 332 | 266 |
| 4) Zasadnicze zawodowe | → | 1219 | 635 |
| 5) Gimnazjum i poniżej | → | 1063 | 549 |



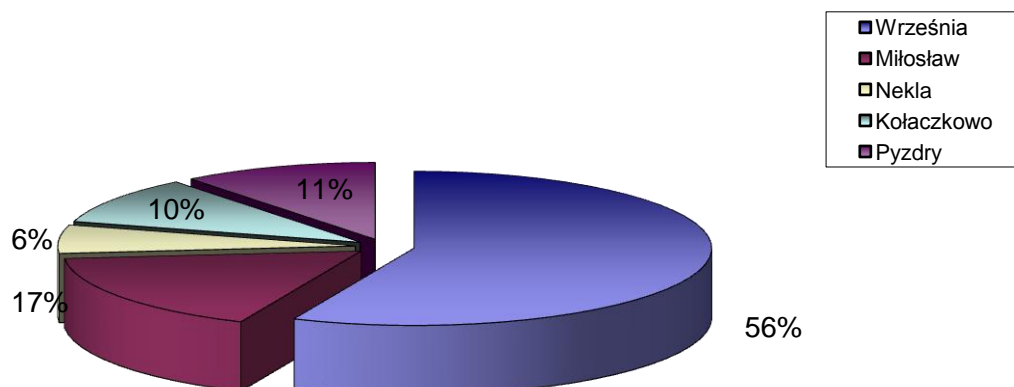
V. WEDŁUG CZASU POZOSTAWANIA BEZ PRACY W MIESIĄCACH

| | | OGÓŁEM | KOBIETY |
|------------|---|--------|---------|
| 1) do 1 | → | 554 | 311 |
| 2) 1 - 3 | → | 535 | 280 |
| 3) 3 - 6 | → | 564 | 340 |
| 4) 6 - 12 | → | 903 | 533 |
| 5) 12 - 24 | → | 722 | 485 |
| 6) pow. 24 | → | 574 | 405 |



VI. WEDŁUG GMIN

| | | OGÓŁEM | KOBIETY |
|---------------|---|--------|---------|
| 1) Września | → | 2180 | 1332 |
| 2) Miłosław | → | 649 | 397 |
| 3) Nekla | → | 228 | 141 |
| 4) Kołaczkowo | → | 385 | 242 |
| 5) Pызdry | → | 410 | 242 |



VII. STOPA BEZROBOCIA (stan na 31 VIII 2011 r.)

OGÓŁEM

| | | |
|-----------------------|---|-------|
| 1) Powiat wrzesiński | → | 13,1% |
| 2) Woj. wielkopolskie | → | 8,5% |
| 3) Kraj | → | 11,6% |

