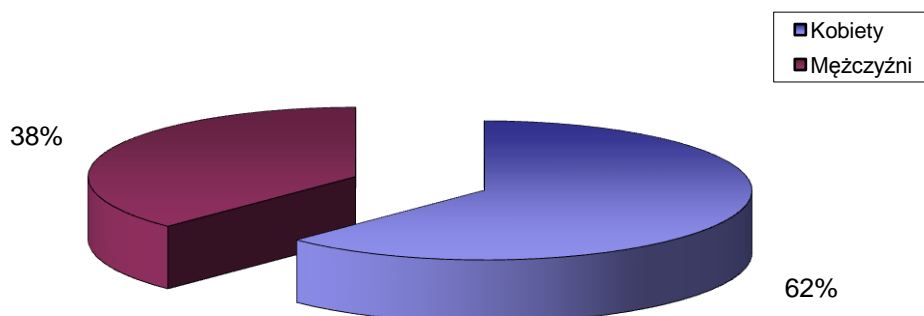


# STRUKTURA BEZROBOCIA W POWIECIE WRZESIŃSKIM NA KONIEC **PAŹDZIERNIKA 2011**

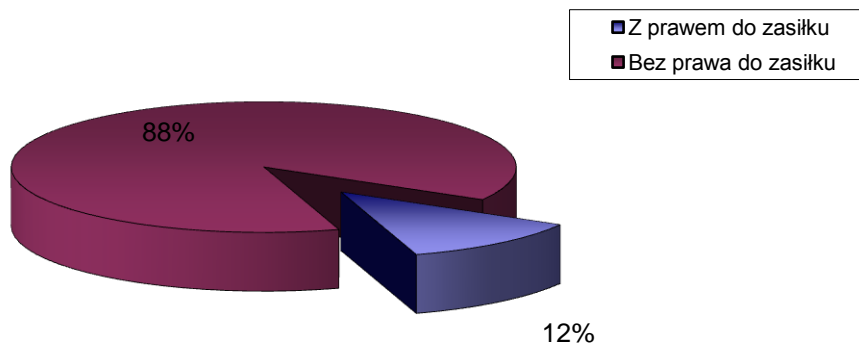
## I. WEDŁUG PŁCI

<b>OGÓŁEM</b>	→	<b>3835 OSÓB</b>
1) Kobiety	→	2391 OSÓB
2) Mężczyźni	→	1444 OSÓB



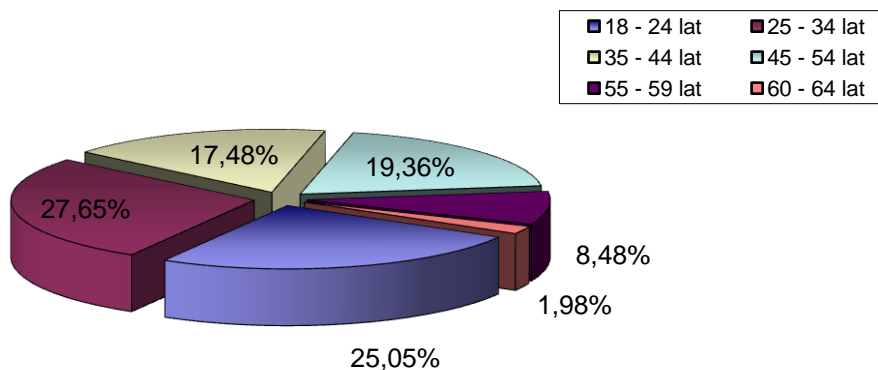
## II. UPRAWNIENI DO POBIERANIA ZASIŁKU

1) Z prawem do zasiłku	→	455 OSÓB
2) Bez prawa do zasiłku	→	3380 OSÓB



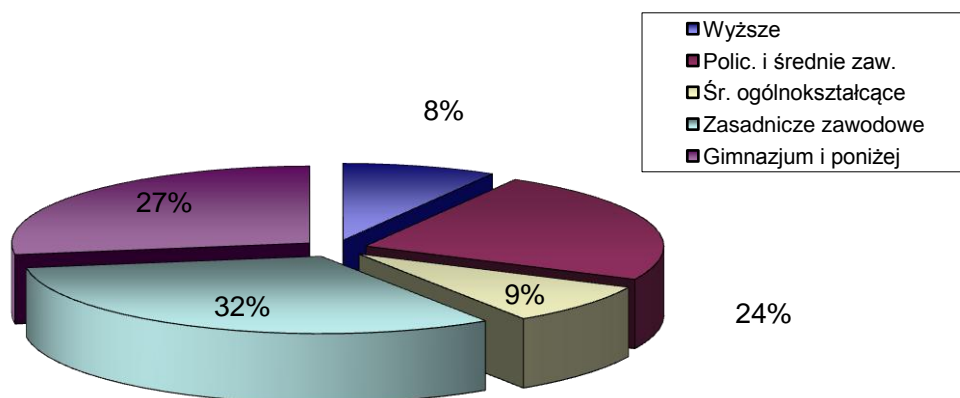
### III. WEDŁUG WIEKU

		OGÓŁEM	KOBIETY
1) 18 - 24 lat	→	960	605
2) 25 - 34 lat	→	1060	746
3) 35 - 44 lat	→	670	441
4) 45 - 54 lat	→	742	454
5) 55 - 59 lat	→	325	145
6) 60 - 64 lat	→	76	0



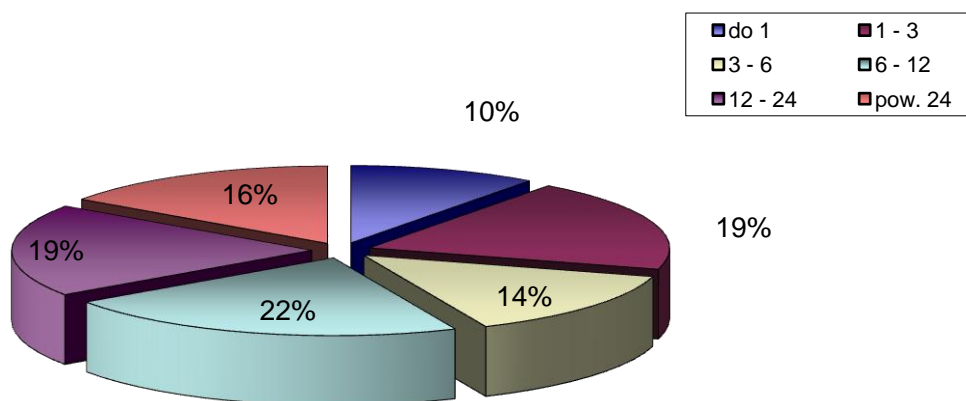
### IV. WEDŁUG POZIOMU WYKSZTAŁCENIA

		OGÓŁEM	KOBIETY
1) Wyższe	→	321	238
2) Polic. i średnie zaw.	→	910	668
3) Śr. ogólnokształcące	→	331	264
4) Zasadnicze zawodowe	→	1222	651
5) Gimnazjum i poniżej	→	1051	570



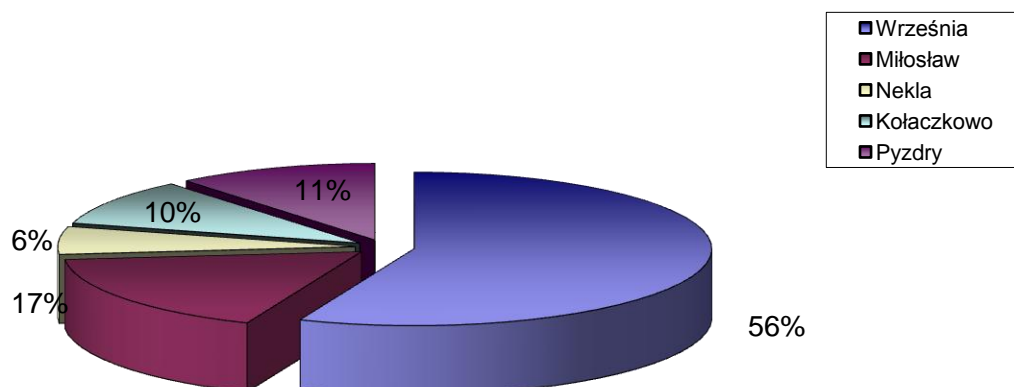
## V. WEDŁUG CZASU POZOSTAWANIA BEZ PRACY W MIESIĄCACH

		OGÓŁEM	KOBIETY
1) do 1	→	390	216
2) 1 - 3	→	739	428
3) 3 - 6	→	534	310
4) 6 - 12	→	843	528
5) 12 - 24	→	741	492
6) pow. 24	→	588	417



## VI. WEDŁUG GMIN

		OGÓŁEM	KOBIETY
1) Września	→	2157	1339
2) Miłosław	→	657	409
3) Nekla	→	223	154
4) Kołaczkowo	→	378	238
5) Pызdry	→	420	251



## VII. STOPA BEZROBOCIA (stan na 30 IX 2011 r.)

OGÓŁEM

1) Powiat wrzesiński	→	13,3%
2) Woj. wielkopolskie	→	8,6%
3) Kraj	→	11,8%

