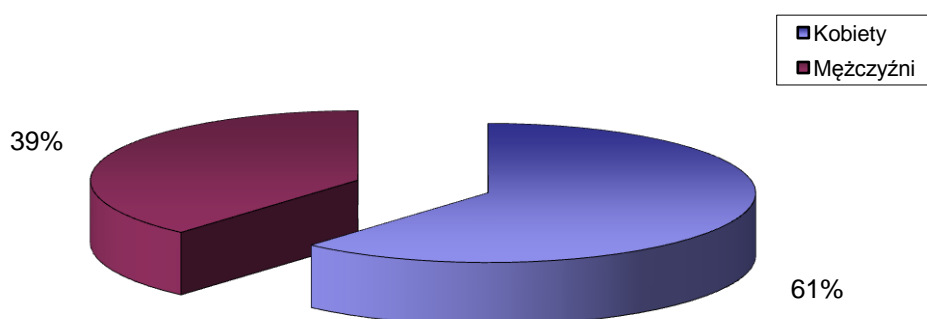


# STRUKTURA BEZROBOCIA W POWIECIE WRZESIŃSKIM NA KONIEC *LISTOPADA 2011*

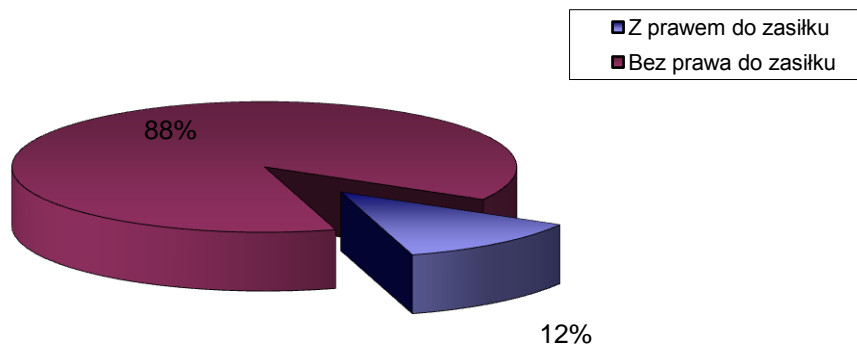
## I. WEDŁUG PŁCI

<b>OGÓŁEM</b>	→	<b>3914 OSÓB</b>
1) Kobiety	→	2406 OSÓB
2) Mężczyźni	→	1508 OSÓB



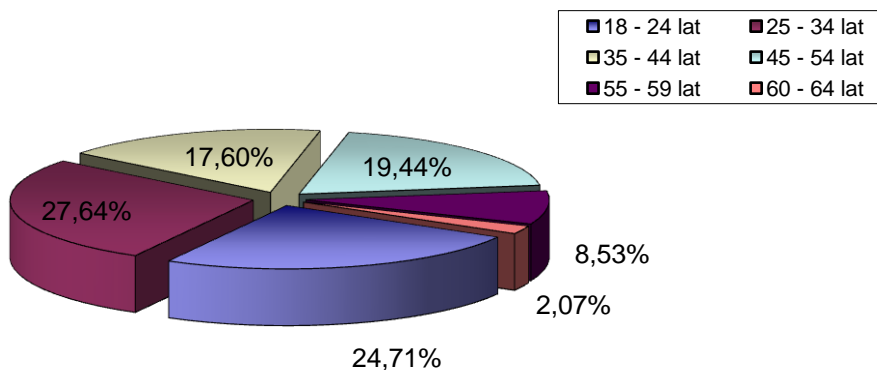
## II. UPRAWNIENI DO POBIERANIA ZASIŁKU

1) Z prawem do zasiłku	→	474 OSÓB
2) Bez prawa do zasiłku	→	3440 OSÓB



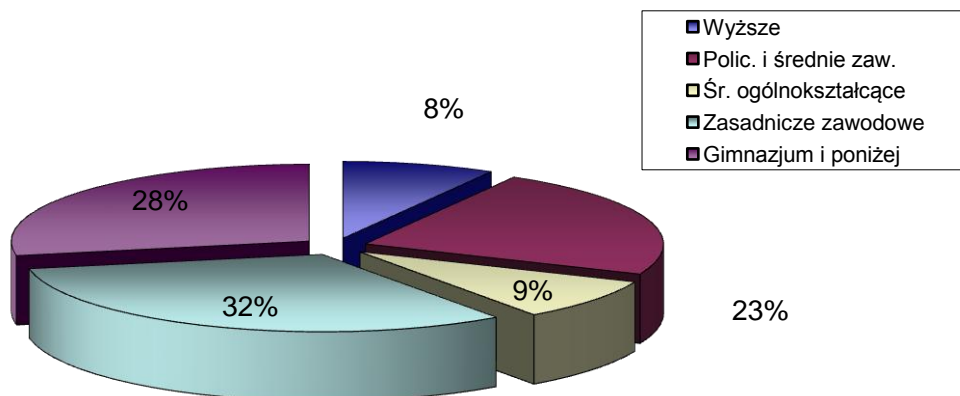
### III. WEDŁUG WIEKU

		OGÓŁEM	KOBIETY
1) 18 - 24 lat	→	967	602
2) 25 - 34 lat	→	1082	749
3) 35 - 44 lat	→	689	449
4) 45 - 54 lat	→	761	458
5) 55 - 59 lat	→	334	148
6) 60 - 64 lat	→	81	0



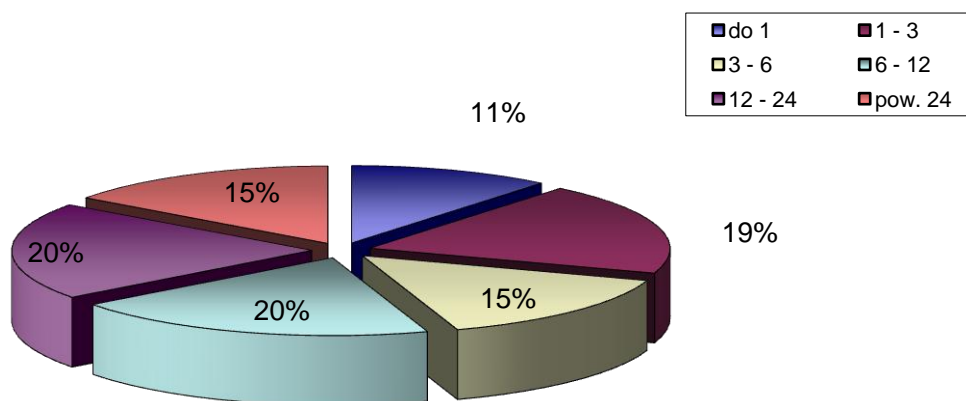
### IV. WEDŁUG POZIOMU WYKSZTAŁCENIA

		OGÓŁEM	KOBIETY
1) Wyższe	→	325	239
2) Polic. i średnie zaw.	→	904	646
3) Śr. ogólnokształcące	→	341	273
4) Zasadnicze zawodowe	→	1248	661
5) Gimnazjum i poniżej	→	1096	587



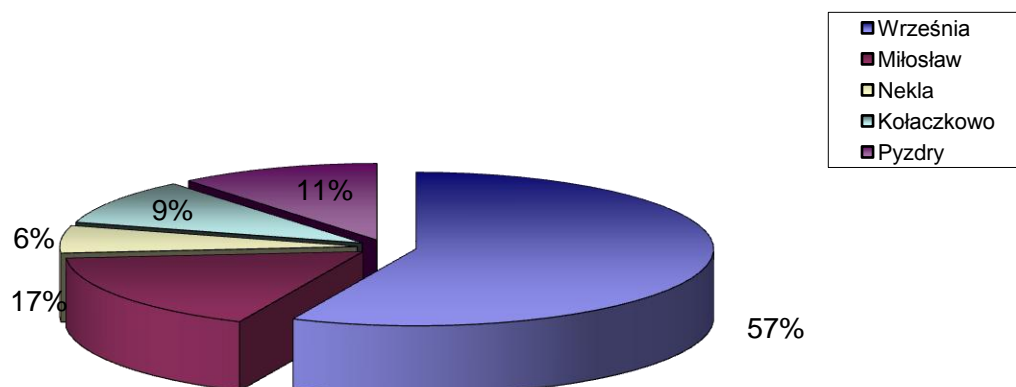
## V. WEDŁUG CZASU POZOSTAWANIA BEZ PRACY W MIESIĄCACH

		OGÓŁEM	KOBIETY
1) do 1	→	428	218
2) 1 - 3	→	754	449
3) 3 - 6	→	575	332
4) 6 - 12	→	775	478
5) 12 - 24	→	796	521
6) pow. 24	→	586	408



## VI. WEDŁUG GMIN

		OGÓŁEM	KOBIETY
1) Września	→	2222	1357
2) Miłosław	→	660	406
3) Nekła	→	225	150
4) Kołaczkowo	→	379	241
5) Pызdry	→	428	252



## VII. STOPA BEZROBOCIA (stan na 31 X 2011 r.)

OGÓŁEM

1) Powiat wrzesiński	→	13,2%
2) Woj. wielkopolskie	→	8,6%
3) Kraj	→	11,8%

