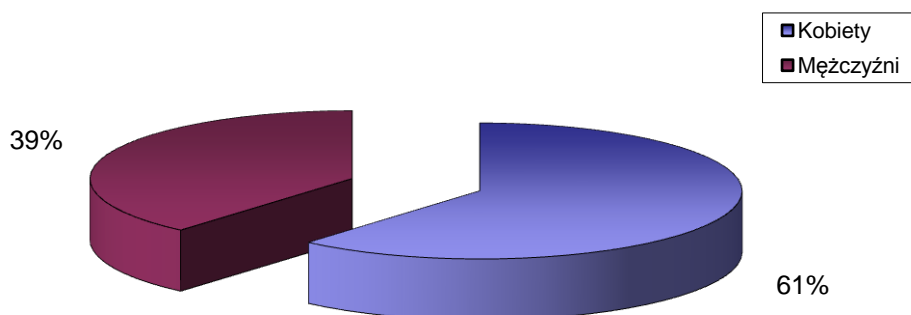


# STRUKTURA BEZROBOCIA W POWIECIE WRZESIŃSKIM NA KONIEC *STYCZNIA 2018*

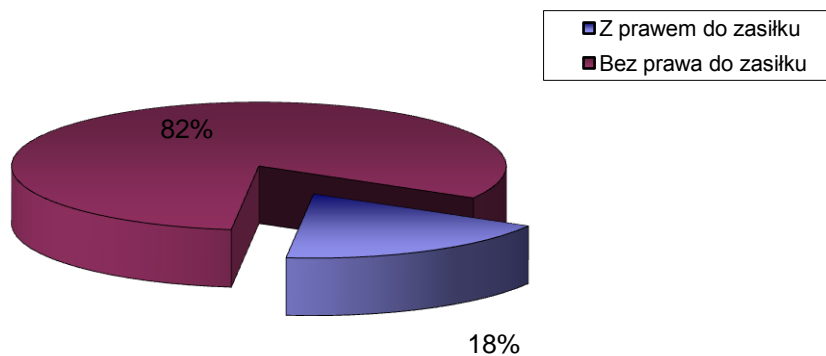
## I. WEDŁUG PŁCI

<b>OGÓŁEM</b>	→	<b>1334 OSÓB</b>
1) Kobiety	→	818 OSÓB
2) Mężczyźni	→	516 OSÓB



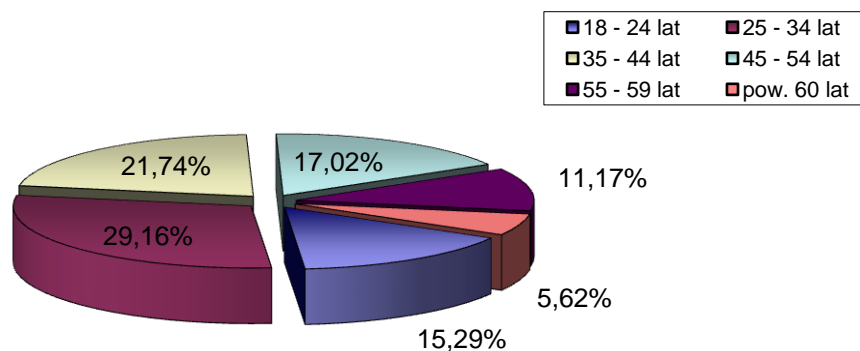
## II. UPRAWNIENI DO POBIERANIA ZASIŁKU

1) Z prawem do zasiłku	→	246 OSÓB
2) Bez prawa do zasiłku	→	1088 OSÓB



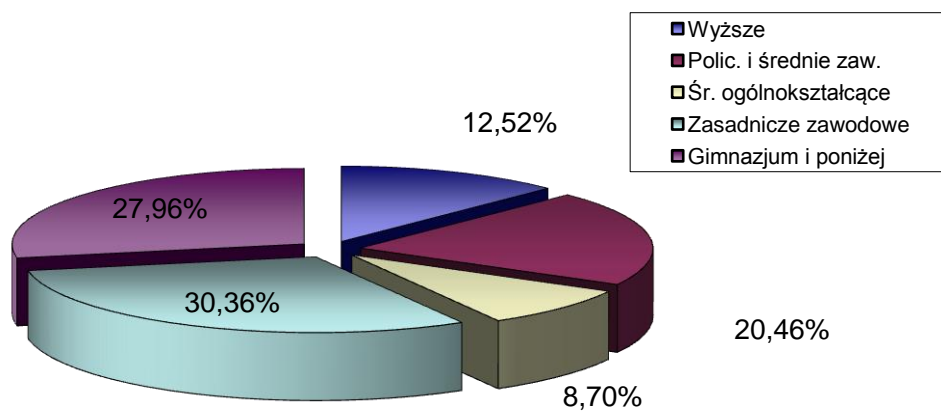
### III. WEDŁUG WIEKU

		OGÓLEM	KOBIETY
1) 18 - 24 lat	→	204	147
2) 25 - 34 lat	→	389	288
3) 35 - 44 lat	→	290	191
4) 45 - 54 lat	→	227	114
5) 55 - 59 lat	→	149	78
6) pow. 60 lat	→	75	0



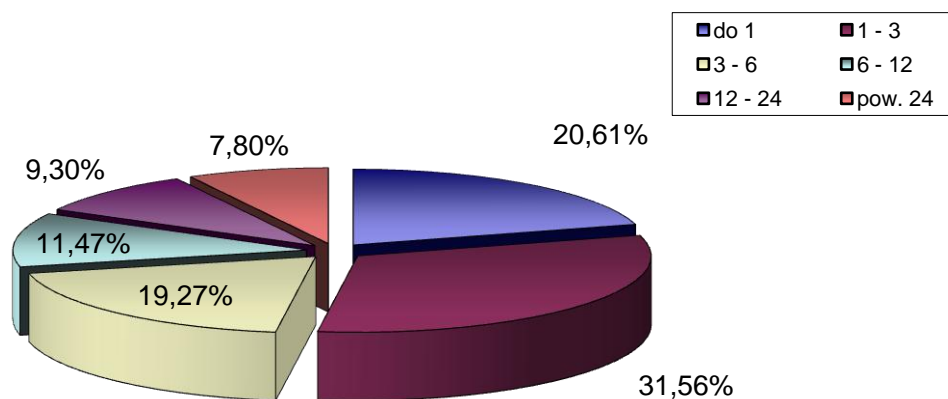
### IV. WEDŁUG POZIOMU WYKSZTAŁCENIA

		OGÓLEM	KOBIETY
1) Wyższe	→	167	127
2) Polic. i średnie zaw.	→	273	195
3) Śr. ogólnokształcące	→	116	88
4) Zasadnicze zawodowe	→	405	219
5) Gimnazjum i poniżej	→	373	189



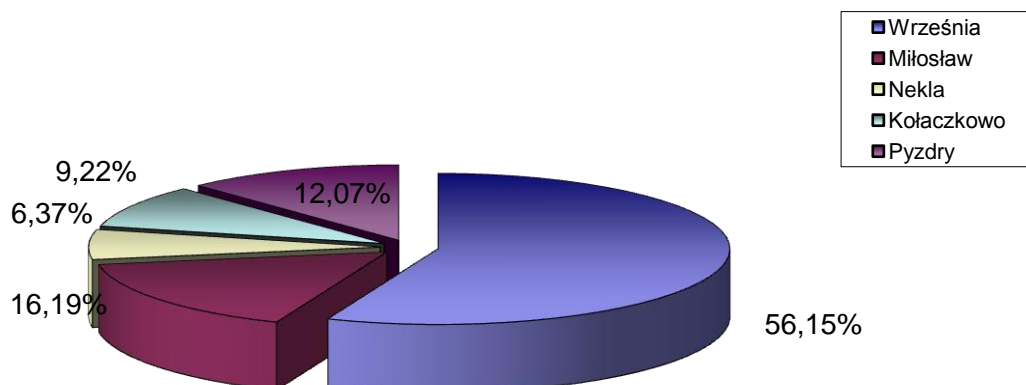
## V. WEDŁUG CZASU POZOSTAWANIA BEZ PRACY W MIESIĄCACH

		OGÓŁEM	KOBIETY
1) do 1	→	275	135
2) 1 - 3	→	421	242
3) 3 - 6	→	257	176
4) 6 - 12	→	153	98
5) 12 - 24	→	124	104
6) pow. 24	→	104	63



## VI. WEDŁUG GMIN

		OGÓŁEM	KOBIETY
1) Września	→	749	471
2) Miłosław	→	216	128
3) Nekla	→	85	49
4) Kołaczkowo	→	123	81
5) Pызdry	→	161	89



## VII. STOPA BEZROBOCIA (stan na 31 12 2018 r.)

		OGÓŁEM
1) Powiat wrzesiński	→	3,5%
2) Woj. wielkopolskie	→	3,7%
3) Kraj	→	6,6%

