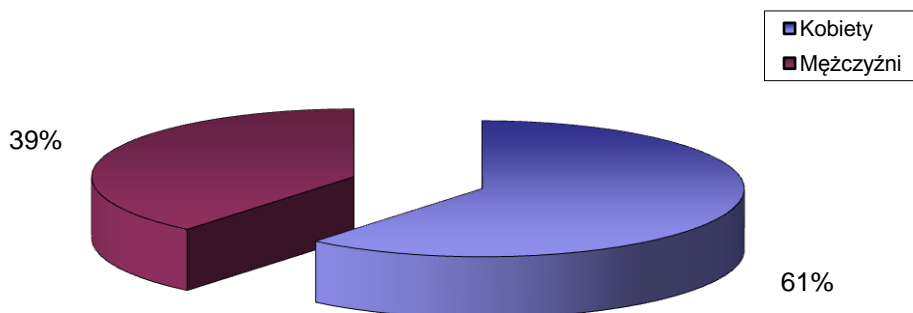


# STRUKTURA BEZROBOCIA W POWIECIE WRZESIŃSKIM NA KONIEC *LUTEGO 2018*

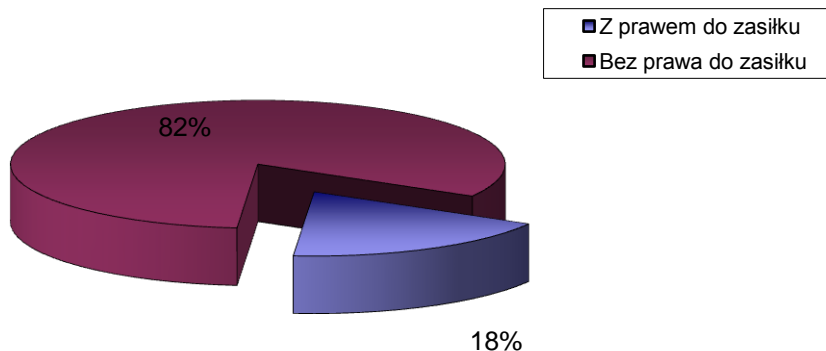
## I. WEDŁUG PŁCI

<b>OGÓŁEM</b>	→	<b>1344 OSÓB</b>
1) Kobiety	→	819 OSÓB
2) Mężczyźni	→	525 OSÓB



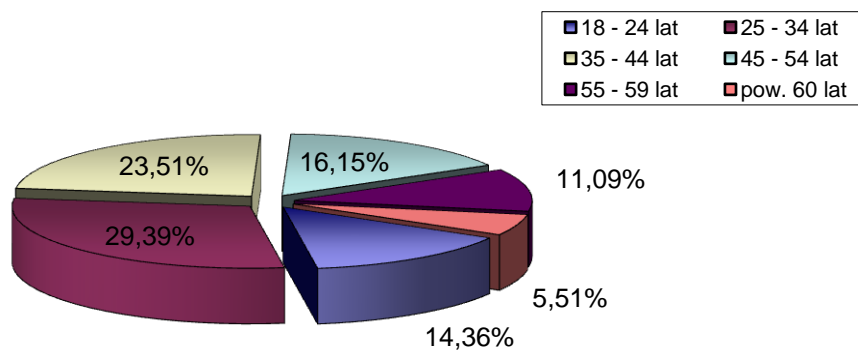
## II. UPRAWNIENI DO POBIERANIA ZASIŁKU

1) Z prawem do zasiłku	→	242 OSÓB
2) Bez prawa do zasiłku	→	1102 OSÓB



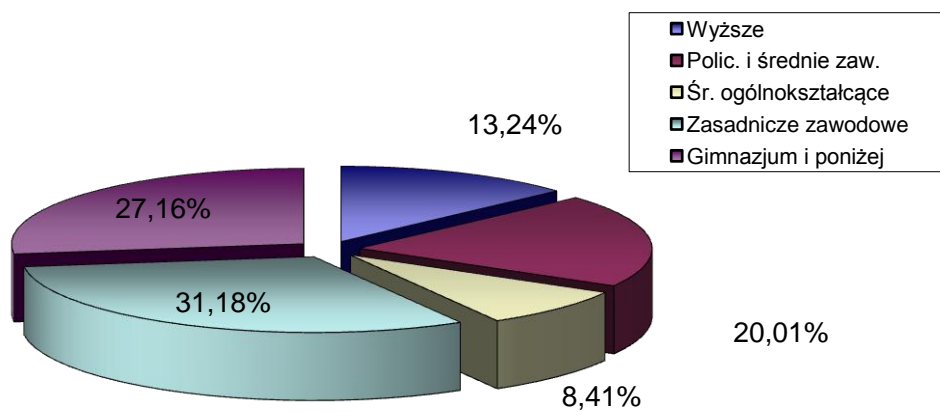
### III. WEDŁUG WIEKU

		OGÓŁEM	KOBIETY
1) 18 - 24 lat	→	193	139
2) 25 - 34 lat	→	395	290
3) 35 - 44 lat	→	316	204
4) 45 - 54 lat	→	217	112
5) 55 - 59 lat	→	149	74
6) pow. 60 lat	→	74	0



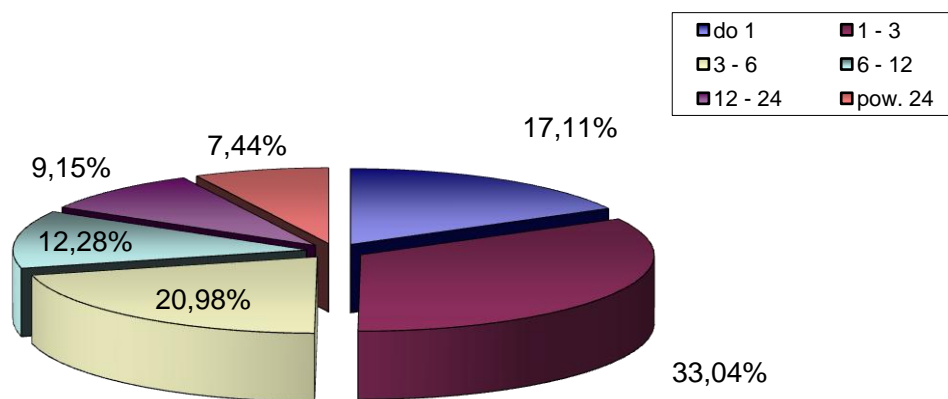
### IV. WEDŁUG POZIOMU WYKSZTAŁCENIA

		OGÓŁEM	KOBIETY
1) Wyższe	→	178	139
2) Polic. i średnie zaw.	→	269	195
3) Śr. ogólnokształcące	→	113	86
4) Zasadnicze zawodowe	→	419	228
5) Gimnazjum i poniżej	→	365	171



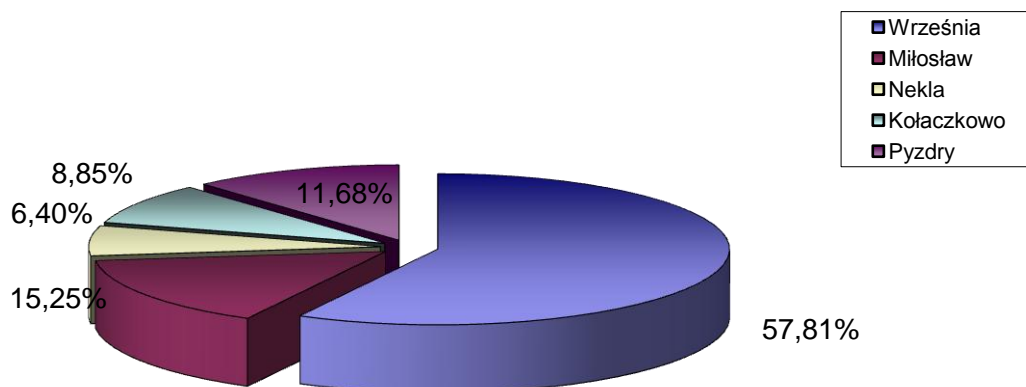
## V. WEDŁUG CZASU POZOSTAWANIA BEZ PRACY W MIESIĄCACH

		OGÓŁEM	KOBIETY
1) do 1	→	230	132
2) 1 - 3	→	444	234
3) 3 - 6	→	282	185
4) 6 - 12	→	165	109
5) 12 - 24	→	123	98
6) pow. 24	→	100	61



## VI. WEDŁUG GMIN

		OGÓŁEM	KOBIETY
1) Września	→	777	485
2) Miłosław	→	205	120
3) Nekla	→	86	49
4) Kołaczkowo	→	119	78
5) Pyzdry	→	157	87



## VII. STOPA BEZROBOCIA (stan na 31 01 2018 r.)

OGÓŁEM

1) Powiat wrzesiński	→	4,1%
2) Woj. wielkopolskie	→	3,9%
3) Kraj	→	6,9%

