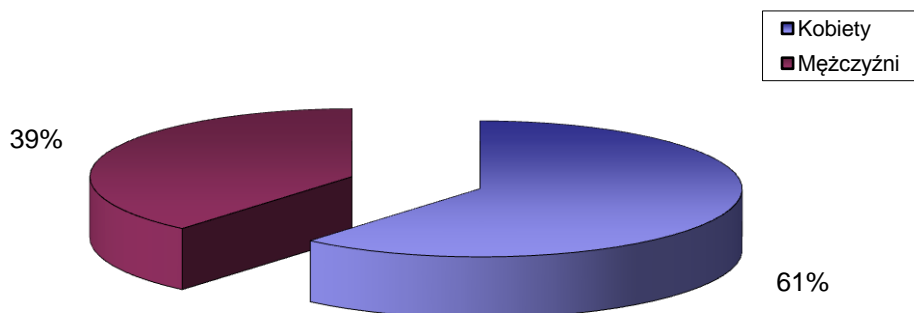


STRUKTURA BEZROBOCIA W POWIECIE WRZESIŃSKIM NA KONIEC *MARCA 2018*

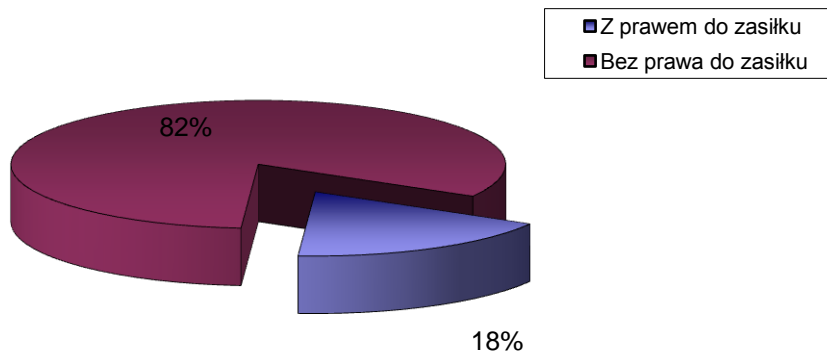
I. WEDŁUG PŁCI

OGÓŁEM	→	1350 OSÓB
1) Kobiety	→	826 OSÓB
2) Mężczyźni	→	524 OSÓB



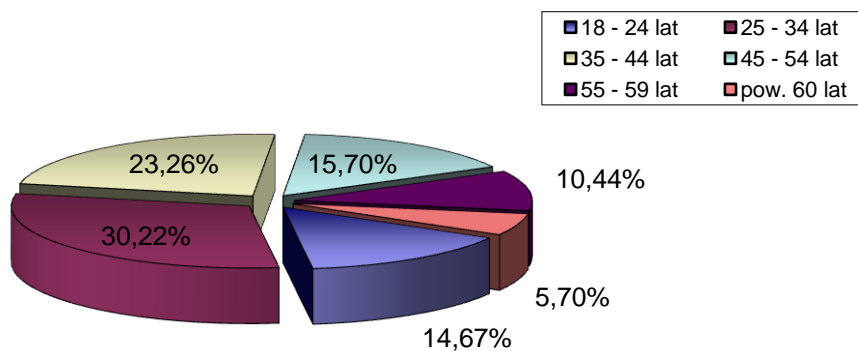
II. UPRAWNIENI DO POBIERANIA ZASIŁKU

1) Z prawem do zasiłku	→	240 OSÓB
2) Bez prawa do zasiłku	→	1110 OSÓB



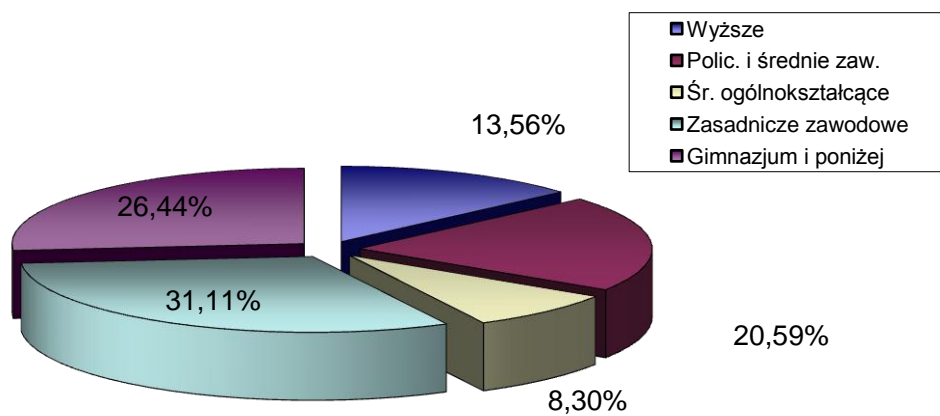
III. WEDŁUG WIEKU

		OGÓŁEM	KOBIETY
1) 18 - 24 lat	→	198	142
2) 25 - 34 lat	→	408	301
3) 35 - 44 lat	→	314	200
4) 45 - 54 lat	→	212	110
5) 55 - 59 lat	→	141	73
6) pow. 60 lat	→	77	0



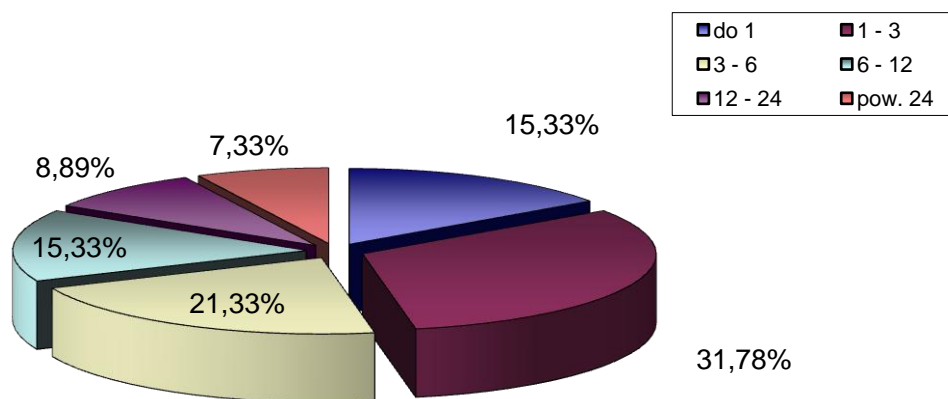
IV. WEDŁUG POZIOMU WYKSZTAŁCENIA

		OGÓŁEM	KOBIETY
1) Wyższe	→	183	144
2) Polic. i średnie zaw.	→	278	205
3) Śr. ogólnokształcące	→	112	80
4) Zasadnicze zawodowe	→	420	229
5) Gimnazjum i poniżej	→	357	168



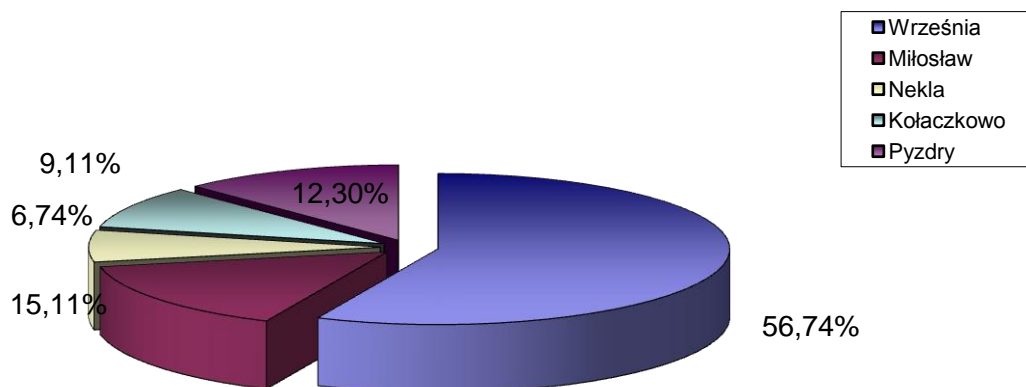
V. WEDŁUG CZASU POZOSTAWANIA BEZ PRACY W MIESIĄCACH

		OGÓŁEM	KOBIETY
1) do 1	→	207	111
2) 1 - 3	→	429	251
3) 3 - 6	→	288	174
4) 6 - 12	→	207	136
5) 12 - 24	→	120	91
6) pow. 24	→	99	63



VI. WEDŁUG GMIN

		OGÓŁEM	KOBIETY
1) Września	→	766	488
2) Miłosław	→	204	120
3) Nekla	→	91	51
4) Kołaczkowo	→	123	79
5) Pyzdry	→	166	88



VII. STOPA BEZROBOCIA (stan na 28 02 2018 r.)

OGÓŁEM

1) Powiat wrzesiński	→	4,1%
2) Woj. wielkopolskie	→	3,9%
3) Kraj	→	6,8%

