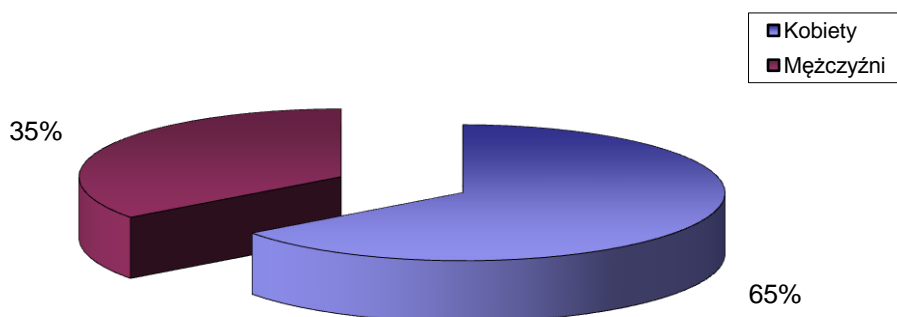


# STRUKTURA BEZROBOCIA W POWIECIE WRZESIŃSKIM NA KONIEC *MAJA 2018*

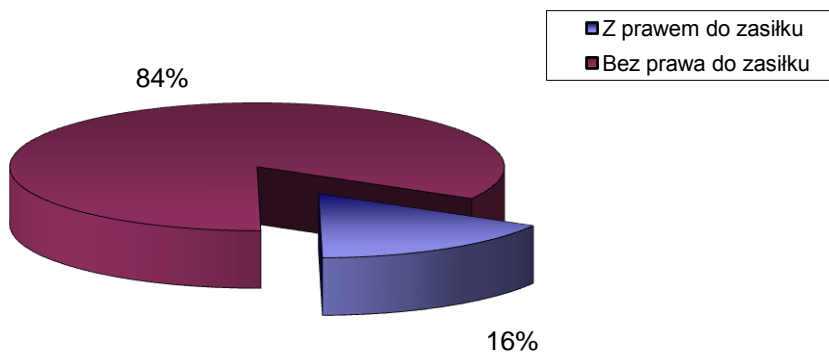
## I. WEDŁUG PŁCI

<b>OGÓŁEM</b>	→	<b>1200 OSÓB</b>
1) Kobiety	→	778 OSÓB
2) Mężczyźni	→	422 OSÓB



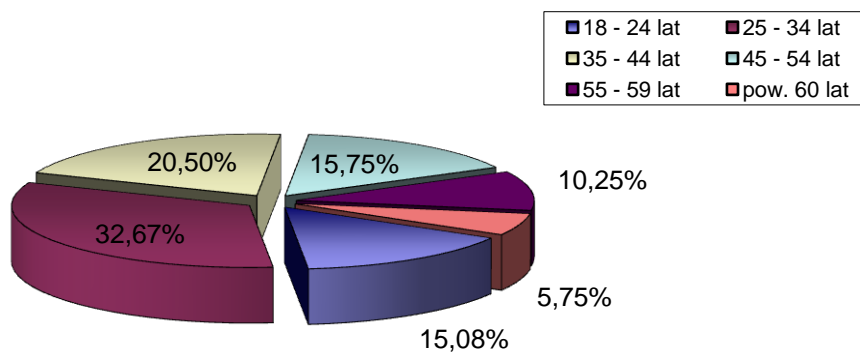
## II. UPRAWNIENI DO POBIERANIA ZASIŁKU

1) Z prawem do zasiłku	→	197 OSÓB
2) Bez prawa do zasiłku	→	1003 OSÓB



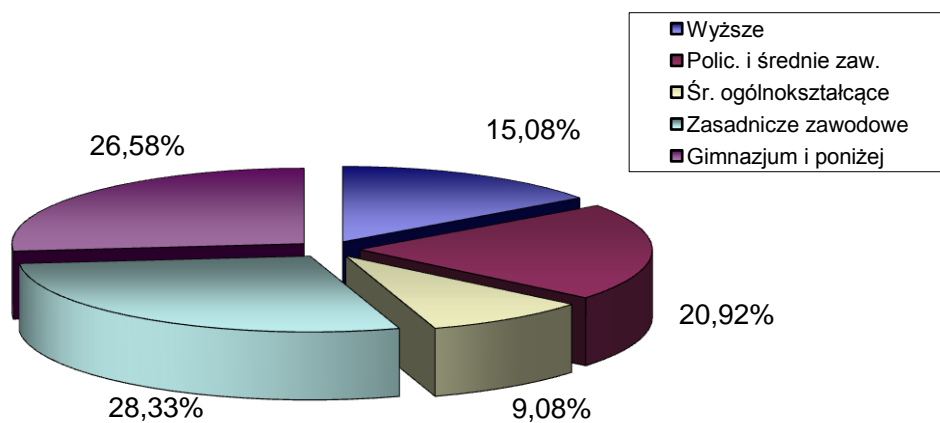
### III. WEDŁUG WIEKU

		OGÓŁEM	KOBIETY
1) 18 - 24 lat	→	181	137
2) 25 - 34 lat	→	392	300
3) 35 - 44 lat	→	246	171
4) 45 - 54 lat	→	189	99
5) 55 - 59 lat	→	123	71
6) pow. 60 lat	→	69	0



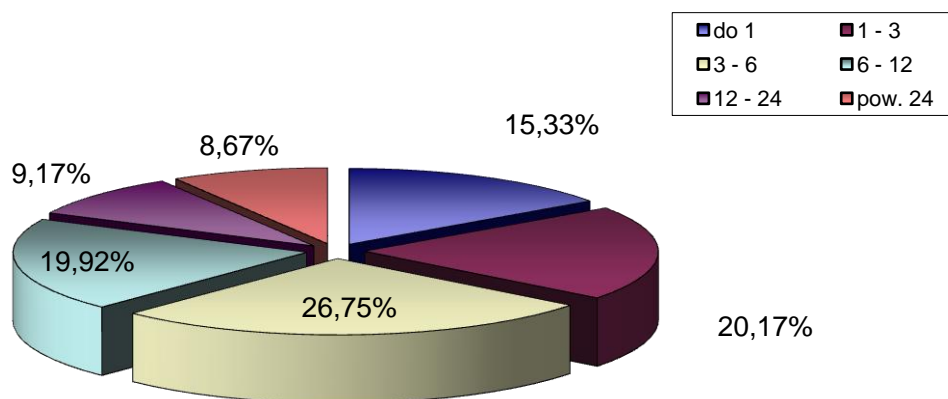
### IV. WEDŁUG POZIOMU WYKSZTAŁCENIA

		OGÓŁEM	KOBIETY
1) Wyższe	→	181	140
2) Polic. i średnie zaw.	→	251	200
3) Śr. ogólnokształcące	→	109	82
4) Zasadnicze zawodowe	→	340	191
5) Gimnazjum i poniżej	→	319	165



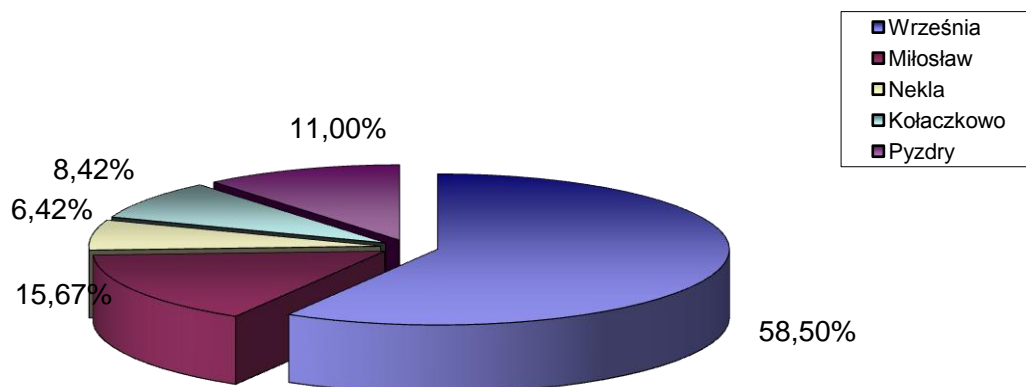
## V. WEDŁUG CZASU POZOSTAWANIA BEZ PRACY W MIESIĄCACH

		OGÓŁEM	KOBIETY
1) do 1	→	184	103
2) 1 - 3	→	242	154
3) 3 - 6	→	321	202
4) 6 - 12	→	239	169
5) 12 - 24	→	110	83
6) pow. 24	→	104	67



## VI. WEDŁUG GMIN

		OGÓŁEM	KOBIETY
1) Września	→	702	449
2) Miłosław	→	188	125
3) Nekla	→	77	46
4) Kołaczkowo	→	101	65
5) Pызdry	→	132	93



## VII. STOPA BEZROBOCIA (stan na 30 04 2018 r.)

		OGÓŁEM
1) Powiat wrzesiński	→	3,8%
2) Woj. wielkopolskie	→	3,6%
3) Kraj	→	6,3%

