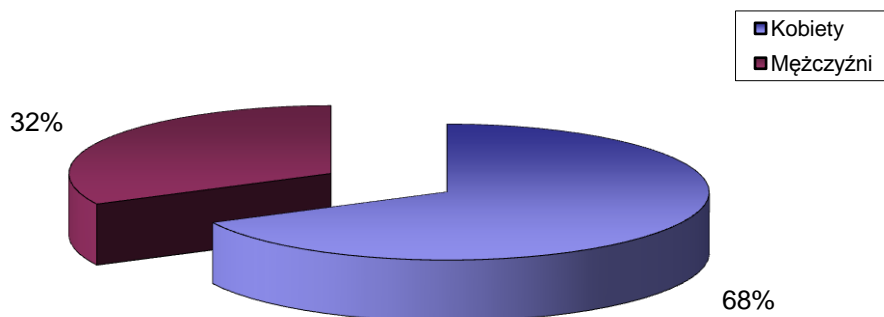


# STRUKTURA BEZROBOCIA W POWIECIE WRZESIŃSKIM NA KONIEC *LIPCA 2018*

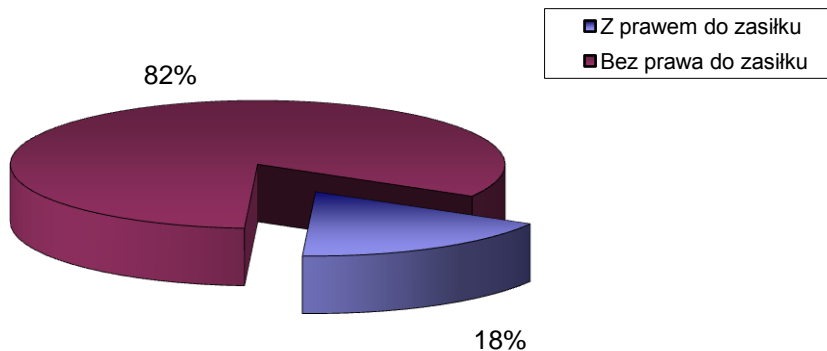
## I. WEDŁUG PŁCI

<b>OGÓŁEM</b>	→	<b>1085 OSÓB</b>
1) Kobiety	→	733 OSÓB
2) Mężczyźni	→	352 OSÓB



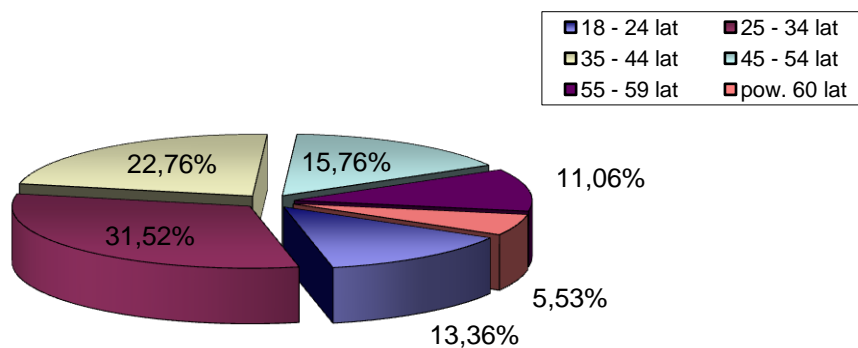
## II. UPRAWNIENI DO POBIERANIA ZASIŁKU

1) Z prawem do zasiłku	→	190 OSÓB
2) Bez prawa do zasiłku	→	895 OSÓB



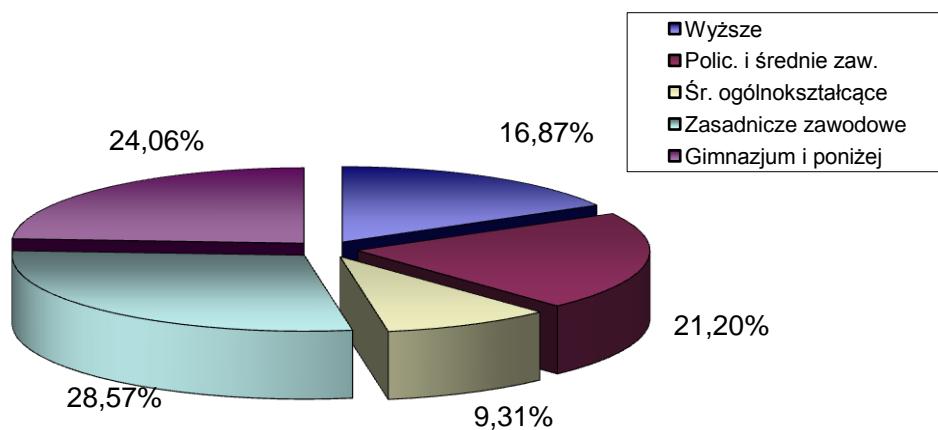
### III. WEDŁUG WIEKU

		OGÓŁEM	KOBIETY
1) 18 - 24 lat	→	145	110
2) 25 - 34 lat	→	342	273
3) 35 - 44 lat	→	247	179
4) 45 - 54 lat	→	171	100
5) 55 - 59 lat	→	120	71
6) pow. 60 lat	→	60	0



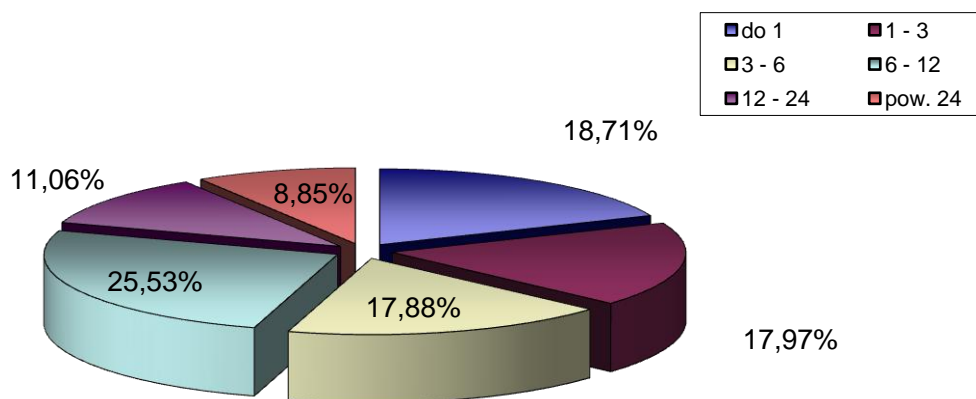
### IV. WEDŁUG POZIOMU WYKSZTAŁCENIA

		OGÓŁEM	KOBIETY
1) Wyższe	→	183	140
2) Polic. i średnie zaw.	→	230	184
3) Śr. ogólnokształcące	→	101	76
4) Zasadnicze zawodowe	→	310	188
5) Gimnazjum i poniżej	→	261	145



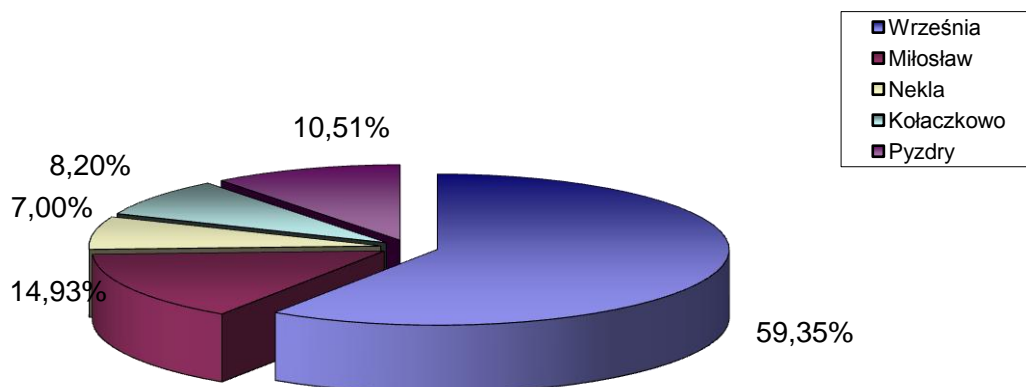
## V. WEDŁUG CZASU POZOSTAWANIA BEZ PRACY W MIESIĄCACH

		OGÓŁEM	KOBIETY
1) do 1	→	203	123
2) 1 - 3	→	195	131
3) 3 - 6	→	194	140
4) 6 - 12	→	277	186
5) 12 - 24	→	120	89
6) pow. 24	→	96	64



## VI. WEDŁUG GMIN

		OGÓŁEM	KOBIETY
1) Września	→	644	424
2) Miłosław	→	162	111
3) Nekla	→	76	48
4) Kołaczkowo	→	89	65
5) Pyzdry	→	114	85



## VII. STOPA BEZROBOCIA (stan na 30 06 2018 r.)

OGÓŁEM

1) Powiat wrzesiński	→	3,4%
2) Woj. wielkopolskie	→	3,3%
3) Kraj	→	5,9%

