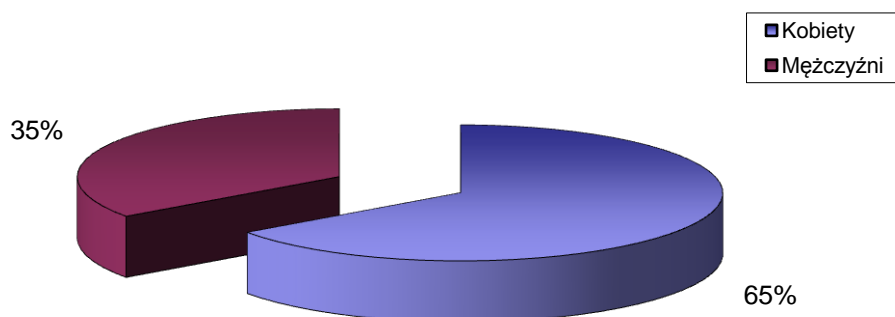


# STRUKTURA BEZROBOCIA W POWIECIE WRZESIŃSKIM NA KONIEC *SIERPNI* 2018

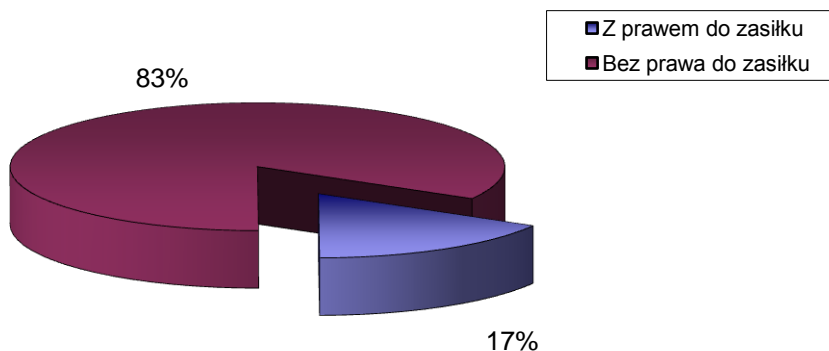
## I. WEDŁUG PŁCI

<b>OGÓŁEM</b>	→	<b>1103 OSÓB</b>
1) Kobiety	→	718 OSÓB
2) Mężczyźni	→	385 OSÓB



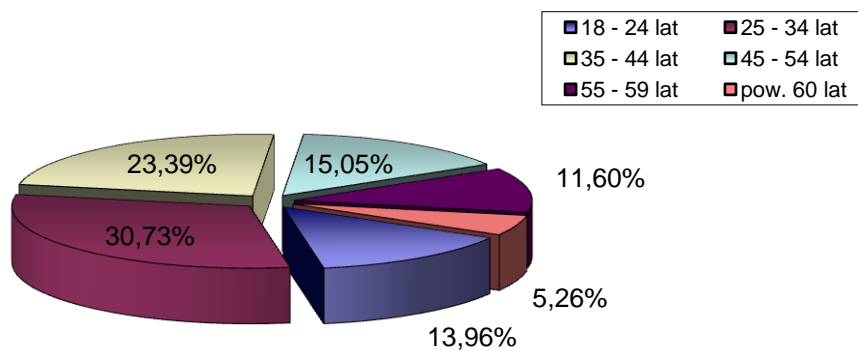
## II. UPRAWNIENI DO POBIERANIA ZASIŁKU

1) Z prawem do zasiłku	→	183 OSÓB
2) Bez prawa do zasiłku	→	920 OSÓB



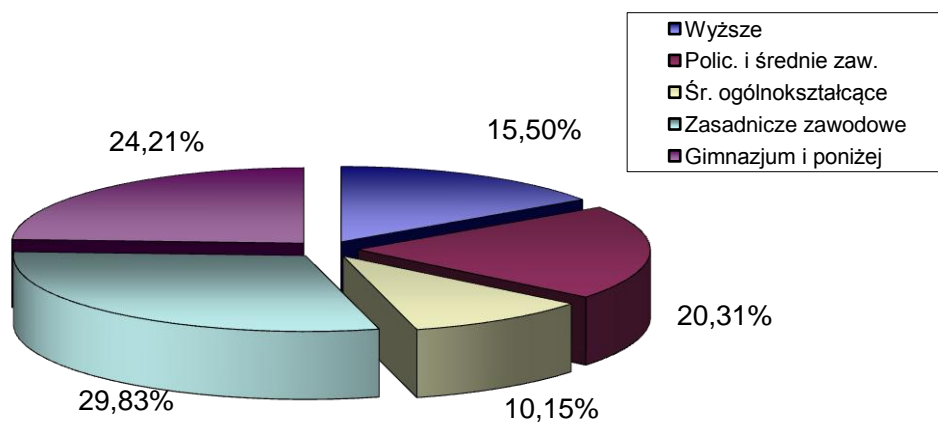
### III. WEDŁUG WIEKU

		OGÓŁEM	KOBIETY
1) 18 - 24 lat	→	154	114
2) 25 - 34 lat	→	339	258
3) 35 - 44 lat	→	258	182
4) 45 - 54 lat	→	166	94
5) 55 - 59 lat	→	128	70
6) pow. 60 lat	→	58	0



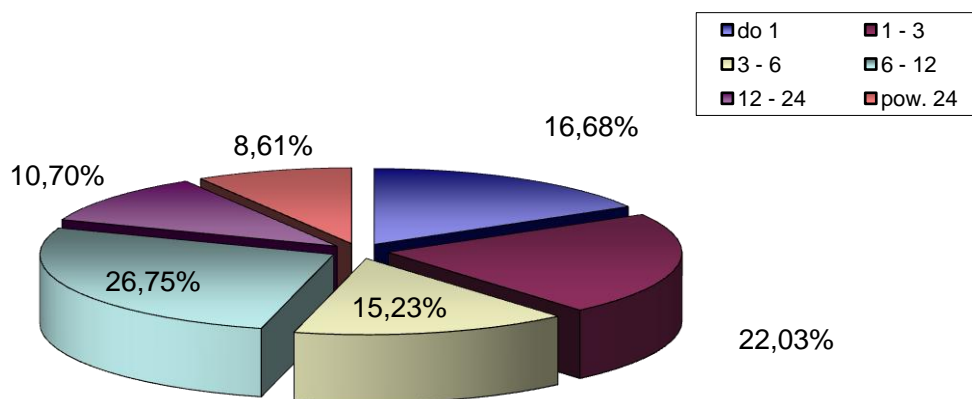
### IV. WEDŁUG POZIOMU WYKSZTAŁCENIA

		OGÓŁEM	KOBIETY
1) Wyższe	→	171	130
2) Polic. i średnie zaw.	→	224	176
3) Śr. ogólnokształcące	→	112	83
4) Zasadnicze zawodowe	→	329	193
5) Gimnazjum i poniżej	→	267	136



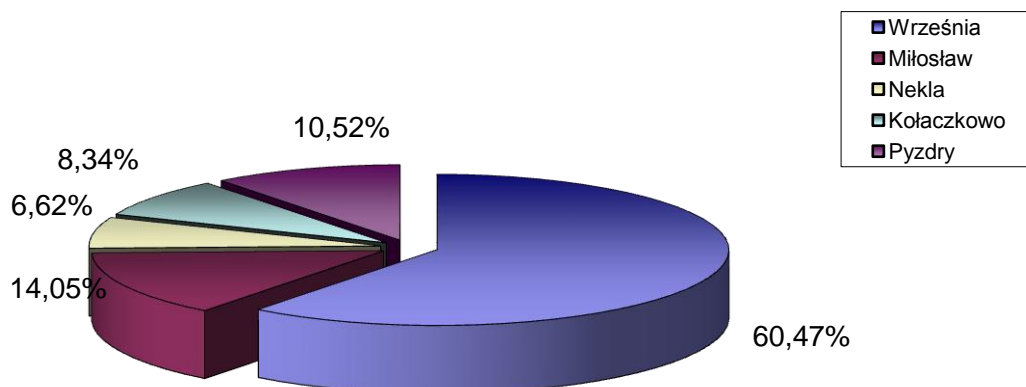
## V. WEDŁUG CZASU POZOSTAWANIA BEZ PRACY W MIESIĄCACH

		OGÓŁEM	KOBIETY
1) do 1	→	184	94
2) 1 - 3	→	243	150
3) 3 - 6	→	168	121
4) 6 - 12	→	295	202
5) 12 - 24	→	118	87
6) pow. 24	→	95	64



## VI. WEDŁUG GMIN

		OGÓŁEM	KOBIETY
1) Września	→	667	423
2) Miłosław	→	155	105
3) Nekla	→	73	43
4) Kołaczkowo	→	92	65
5) Pызdry	→	116	82



## VII. STOPA BEZROBOCIA (stan na 31 07 2018 r.)

OGÓŁEM

1) Powiat wrzesiński	→	3,3%
2) Woj. wielkopolskie	→	3,3%
3) Kraj	→	5,9%

