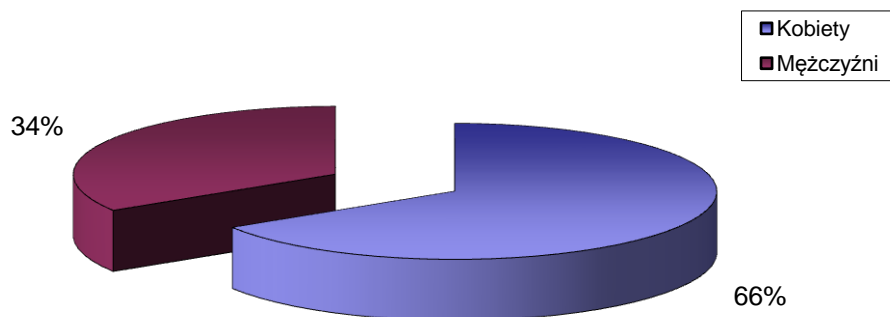


# STRUKTURA BEZROBOCIA W POWIECIE WRZESIŃSKIM NA KONIEC *PAŹDZIERNIKA 2018*

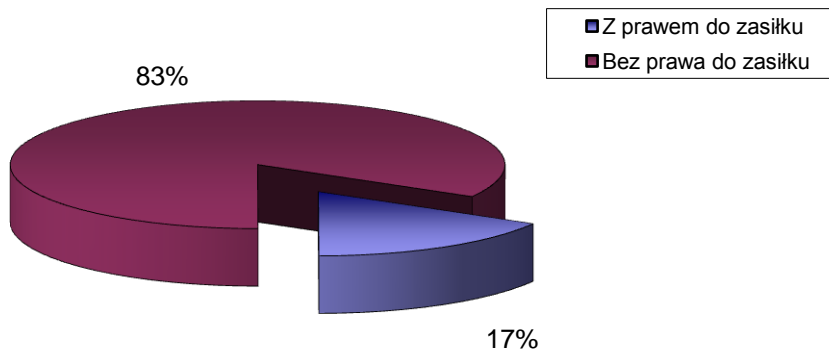
## I. WEDŁUG PŁCI

<b>OGÓŁEM</b>	→	<b>1052 OSÓB</b>
1) Kobiety	→	695 OSÓB
2) Mężczyźni	→	357 OSÓB



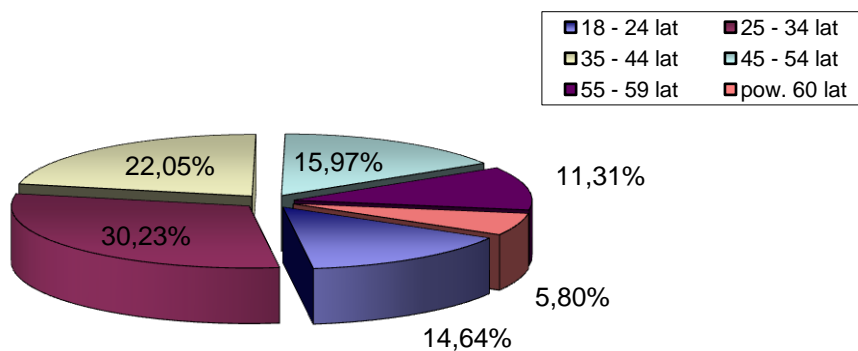
## II. UPRAWNIENI DO POBIERANIA ZASIŁKU

1) Z prawem do zasiłku	→	175 OSÓB
2) Bez prawa do zasiłku	→	877 OSÓB



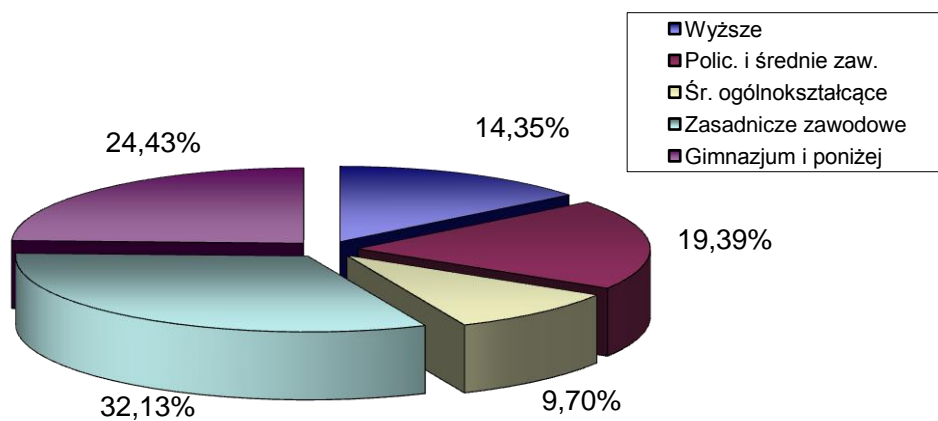
### III. WEDŁUG WIEKU

		OGÓŁEM	KOBIETY
1) 18 - 24 lat	→	154	120
2) 25 - 34 lat	→	318	251
3) 35 - 44 lat	→	232	172
4) 45 - 54 lat	→	168	82
5) 55 - 59 lat	→	119	70
6) pow. 60 lat	→	61	0



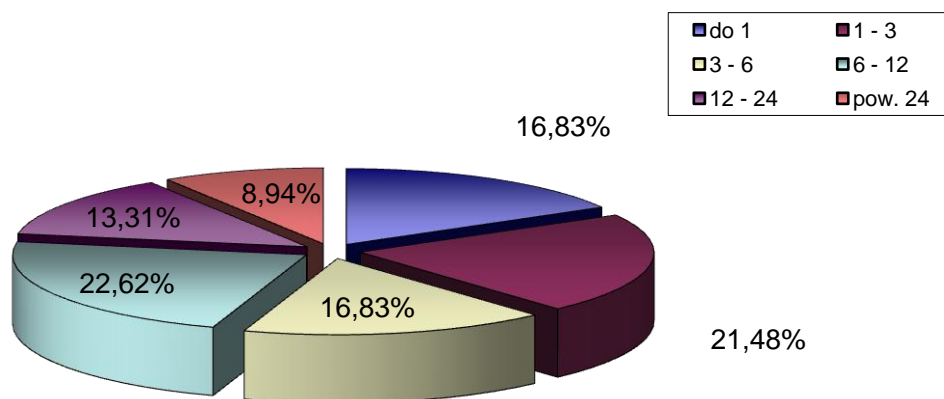
### IV. WEDŁUG POZIOMU WYKSZTAŁCENIA

		OGÓŁEM	KOBIETY
1) Wyższe	→	151	111
2) Polic. i średnie zaw.	→	204	161
3) Śr. ogólnokształcące	→	102	79
4) Zasadnicze zawodowe	→	338	201
5) Gimnazjum i poniżej	→	257	143



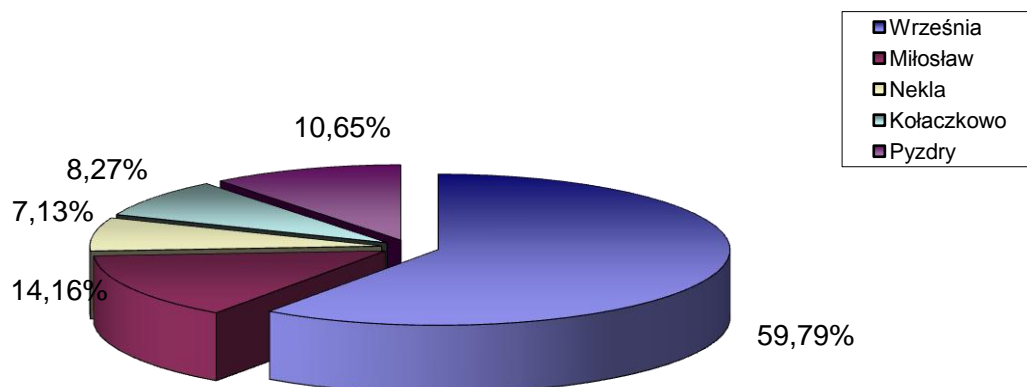
## V. WEDŁUG CZASU POZOSTAWANIA BEZ PRACY W MIESIĄCACH

		OGÓŁEM	KOBIETY
1) do 1	→	177	103
2) 1 - 3	→	226	143
3) 3 - 6	→	177	123
4) 6 - 12	→	238	161
5) 12 - 24	→	140	102
6) pow. 24	→	94	63



## VI. WEDŁUG GMIN

		OGÓŁEM	KOBIETY
1) Września	→	629	416
2) Miłosław	→	149	106
3) Nekla	→	75	40
4) Kołaczkowo	→	87	59
5) Pызdry	→	112	74



## VII. STOPA BEZROBOCIA (stan na 30 09 2018 r.)

		OGÓŁEM
1) Powiat wrzesiński	→	3,2%
2) Woj. wielkopolskie	→	3,2%
3) Kraj	→	5,7%

