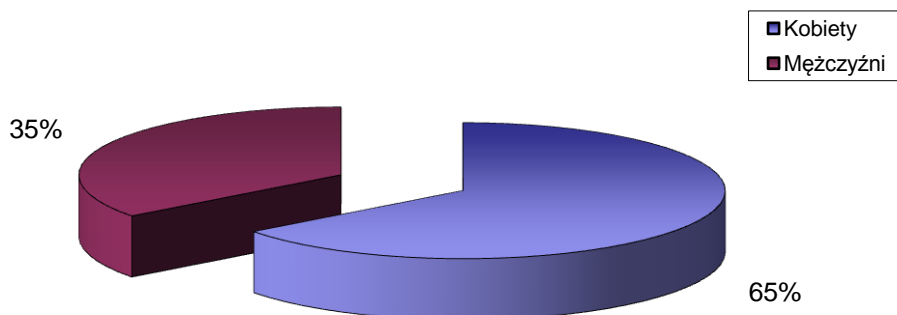


STRUKTURA BEZROBOCIA W POWIECIE WRZESIŃSKIM NA KONIEC *LISTOPADA 2018*

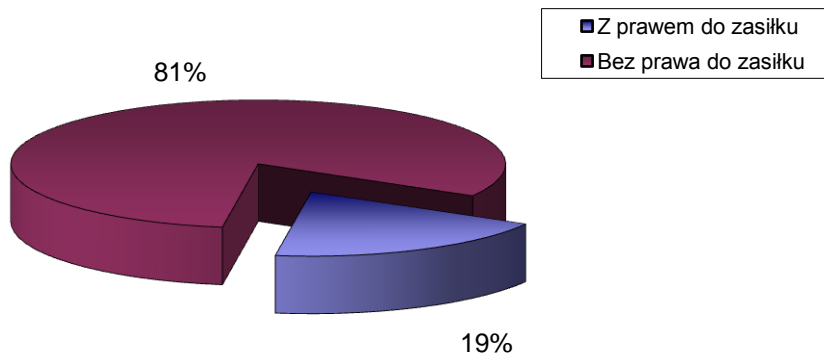
I. WEDŁUG PŁCI

OGÓŁEM	→	1070 OSÓB
1) Kobiety	→	692 OSÓB
2) Mężczyźni	→	378 OSÓB



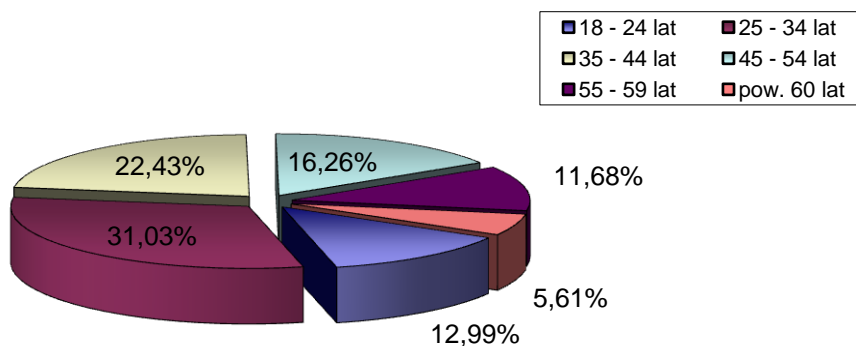
II. UPRAWNIENI DO POBIERANIA ZASIŁKU

1) Z prawem do zasiłku	→	203 OSÓB
2) Bez prawa do zasiłku	→	867 OSÓB



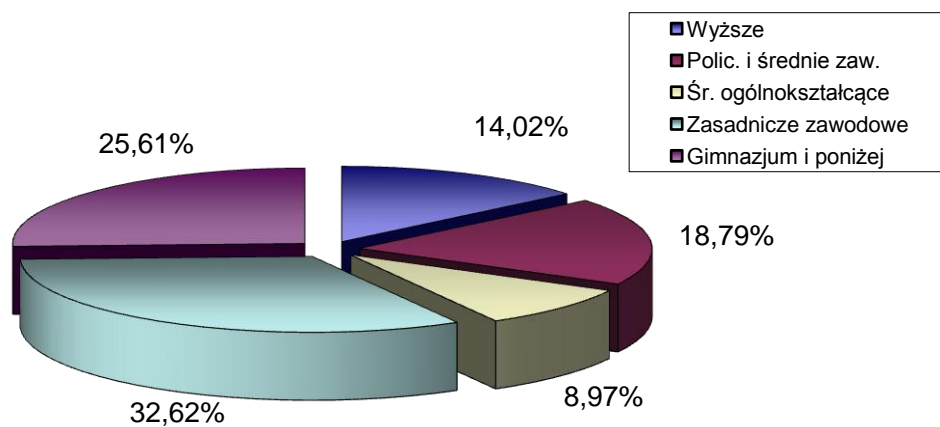
III. WEDŁUG WIEKU

		OGÓŁEM	KOBIETY
1) 18 - 24 lat	→	139	107
2) 25 - 34 lat	→	332	257
3) 35 - 44 lat	→	240	171
4) 45 - 54 lat	→	174	84
5) 55 - 59 lat	→	125	73
6) pow. 60 lat	→	60	0



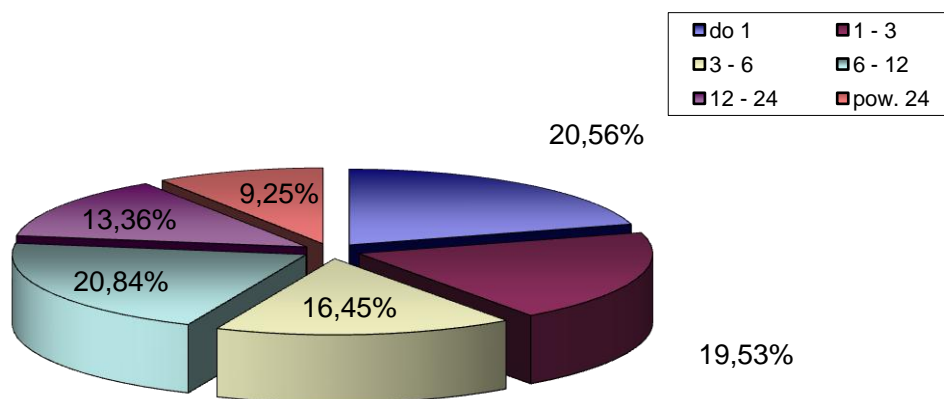
IV. WEDŁUG POZIOMU WYKSZTAŁCENIA

		OGÓŁEM	KOBIETY
1) Wyższe	→	150	108
2) Polic. i średnie zaw.	→	201	162
3) Śr. ogólnokształcące	→	96	73
4) Zasadnicze zawodowe	→	349	202
5) Gimnazjum i poniżej	→	274	147



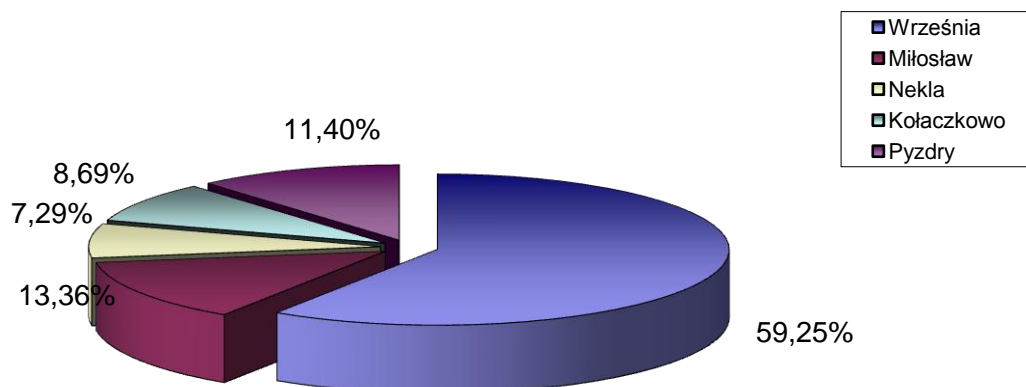
V. WEDŁUG CZASU POZOSTAWANIA BEZ PRACY W MIESIĄCACH

		OGÓŁEM	KOBIETY
1) do 1	→	220	128
2) 1 - 3	→	209	126
3) 3 - 6	→	176	120
4) 6 - 12	→	223	154
5) 12 - 24	→	143	99
6) pow. 24	→	99	65
			692



VI. WEDŁUG GMIN

		OGÓŁEM	KOBIETY
1) Września	→	634	412
2) Miłosław	→	143	92
3) Nekla	→	78	44
4) Kołaczkowo	→	93	64
5) Pызdry	→	122	80



VII. STOPA BEZROBOCIA (stan na 31 10 2018 r.)

		OGÓŁEM
1) Powiat wrzesiński	→	3,1%
2) Woj. wielkopolskie	→	3,1%
3) Kraj	→	5,7%

