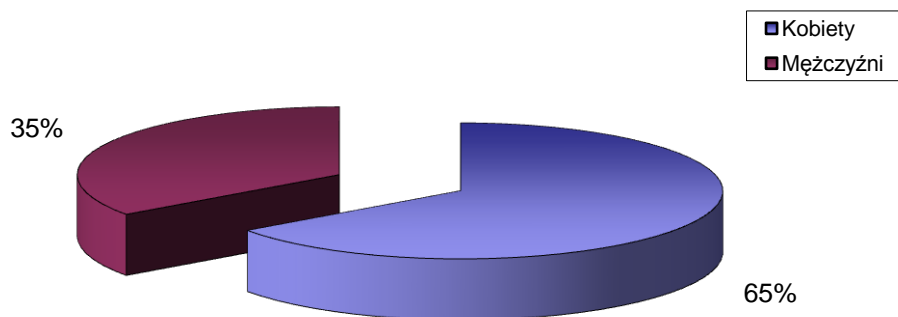


STRUKTURA BEZROBOCIA W POWIECIE WRZESIŃSKIM NA KONIEC *GRUDNIA 2018*

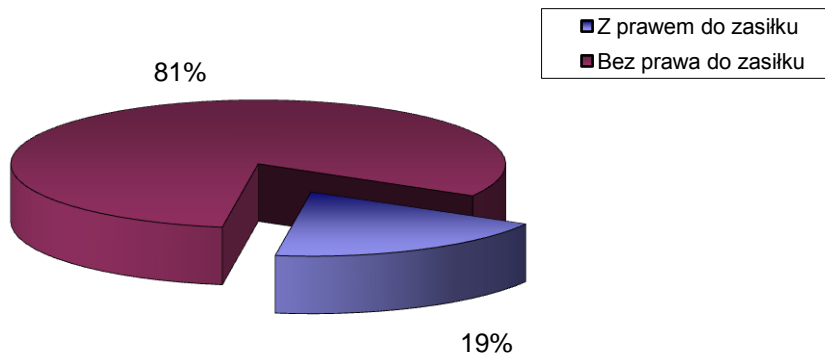
I. WEDŁUG PŁCI

OGÓŁEM	→	1154 OSÓB
1) Kobiety	→	751 OSÓB
2) Mężczyźni	→	403 OSÓB



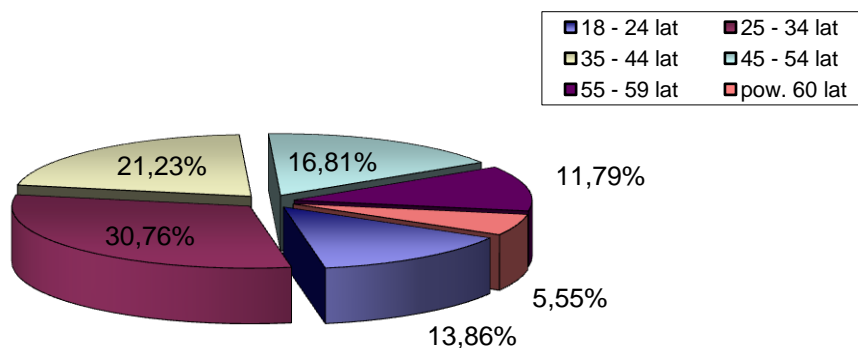
II. UPRAWNIENI DO POBIERANIA ZASIŁKU

1) Z prawem do zasiłku	→	219 OSÓB
2) Bez prawa do zasiłku	→	935 OSÓB



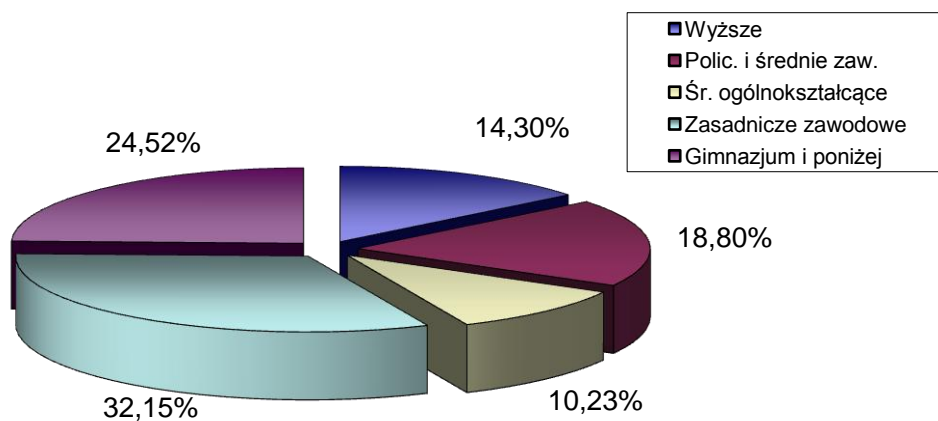
III. WEDŁUG WIEKU

		OGÓŁEM	KOBIETY
1) 18 - 24 lat	→	160	123
2) 25 - 34 lat	→	355	279
3) 35 - 44 lat	→	245	177
4) 45 - 54 lat	→	194	95
5) 55 - 59 lat	→	136	77
6) pow. 60 lat	→	64	0



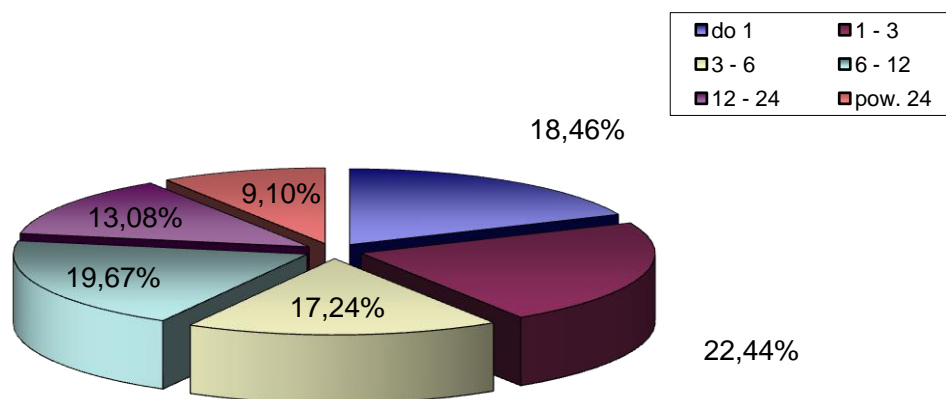
IV. WEDŁUG POZIOMU WYKSZTAŁCENIA

		OGÓŁEM	KOBIETY
1) Wyższe	→	165	120
2) Polic. i średnie zaw.	→	217	174
3) Śr. ogólnokształcące	→	118	89
4) Zasadnicze zawodowe	→	371	210
5) Gimnazjum i poniżej	→	283	158



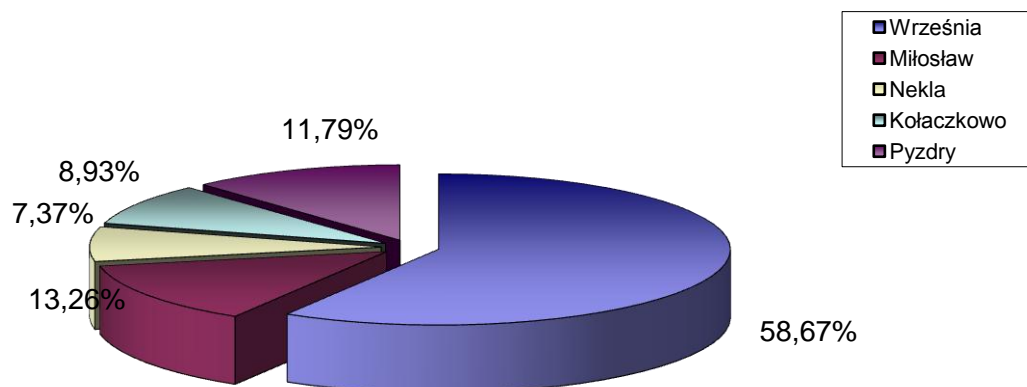
V. WEDŁUG CZASU POZOSTAWANIA BEZ PRACY W MIESIĄCACH

		OGÓŁEM	KOBIETY
1) do 1	→	213	121
2) 1 - 3	→	259	166
3) 3 - 6	→	199	133
4) 6 - 12	→	227	157
5) 12 - 24	→	151	105
6) pow. 24	→	105	69



VI. WEDŁUG GMIN

		OGÓŁEM	KOBIETY
1) Września	→	677	445
2) Miłosław	→	153	100
3) Nekla	→	85	49
4) Kołaczkowo	→	103	66
5) Pызdry	→	136	91



VII. STOPA BEZROBOCIA (stan na 30 11 2018 r.)

		OGÓŁEM
1) Powiat wrzesiński	→	3,2%
2) Woj. wielkopolskie	→	3,1%
3) Kraj	→	5,7%

