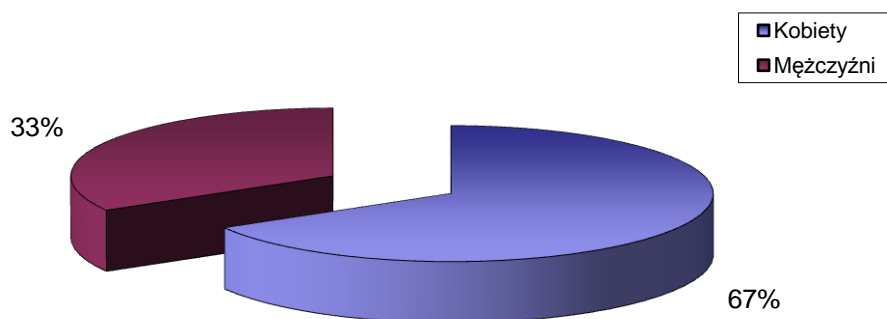


STRUKTURA BEZROBOCIA W POWIECIE WRZESIŃSKIM NA KONIEC *CZERWCA 2018*

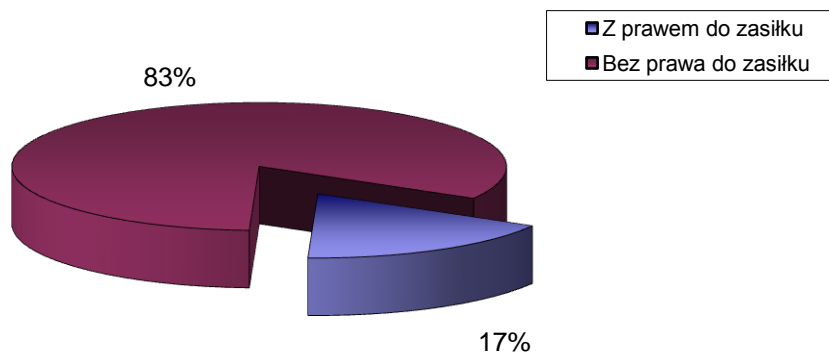
I. WEDŁUG PŁCI

OGÓŁEM	→	1104 OSÓB
1) Kobiety	→	735 OSÓB
2) Mężczyźni	→	369 OSÓB



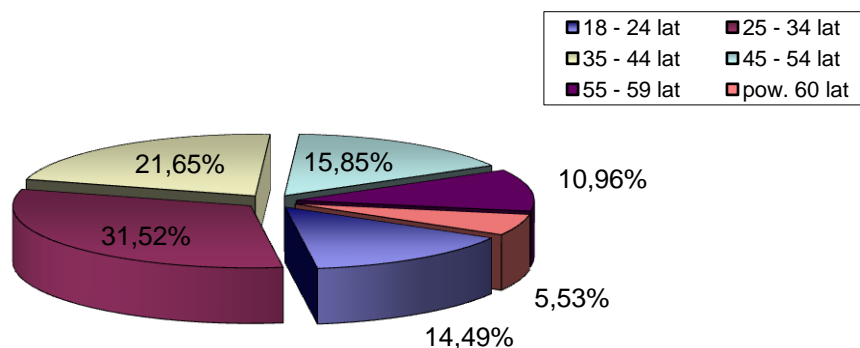
II. UPRAWNIENI DO POBIERANIA ZASIŁKU

1) Z prawem do zasiłku	→	191 OSÓB
2) Bez prawa do zasiłku	→	913 OSÓB



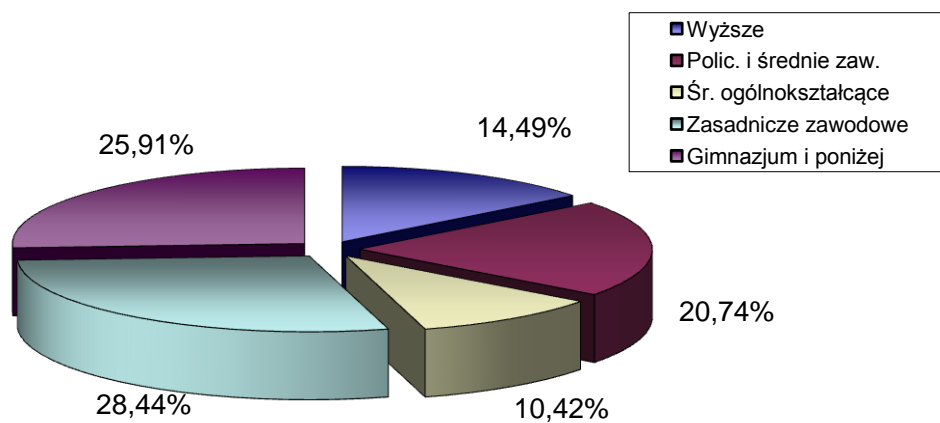
III. WEDŁUG WIEKU

		OGÓŁEM	KOBIETY
1) 18 - 24 lat	→	160	126
2) 25 - 34 lat	→	348	272
3) 35 - 44 lat	→	239	170
4) 45 - 54 lat	→	175	96
5) 55 - 59 lat	→	121	71
6) pow. 60 lat	→	61	0



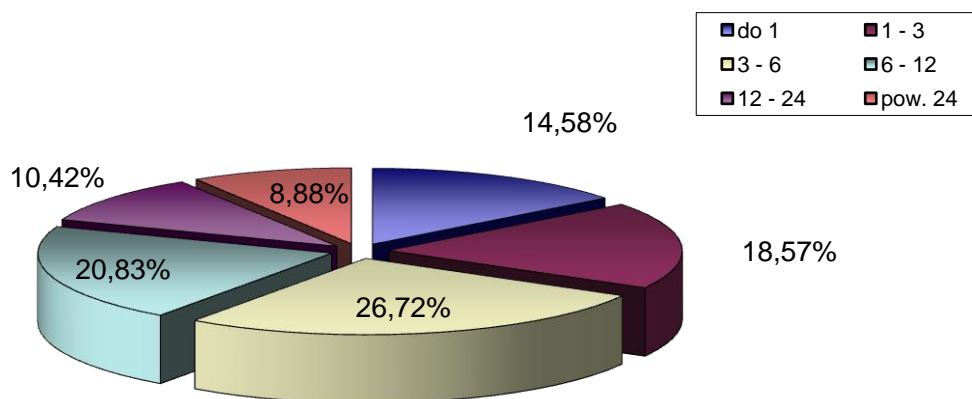
IV. WEDŁUG POZIOMU WYKSZTAŁCENIA

		OGÓŁEM	KOBIETY
1) Wyższe	→	160	124
2) Polic. i średnie zaw.	→	229	188
3) Śr. ogólnokształcące	→	115	88
4) Zasadnicze zawodowe	→	314	184
5) Gimnazjum i poniżej	→	286	151



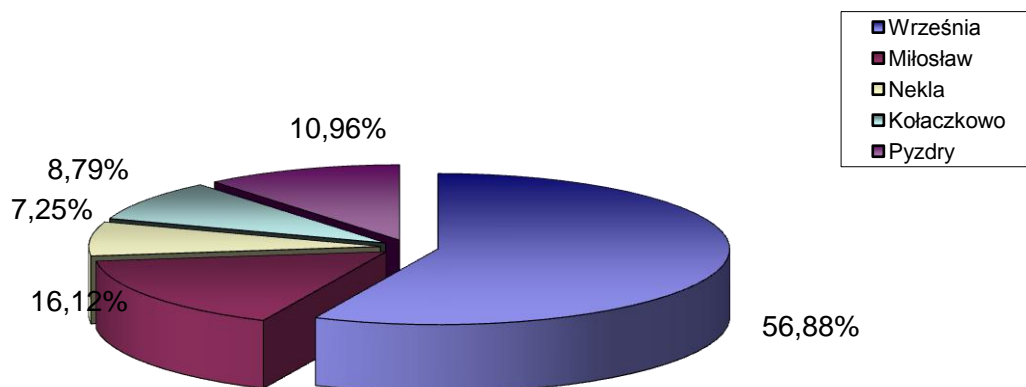
V. WEDŁUG CZASU POZOSTAWANIA BEZ PRACY W MIESIĄCACH

		OGÓŁEM	KOBIETY
1) do 1	→	161	96
2) 1 - 3	→	205	134
3) 3 - 6	→	295	193
4) 6 - 12	→	230	159
5) 12 - 24	→	115	88
6) pow. 24	→	98	65



VI. WEDŁUG GMIN

		OGÓŁEM	KOBIETY
1) Września	→	628	416
2) Miłosław	→	178	118
3) Nekla	→	80	49
4) Kołaczkowo	→	97	64
5) Pызdry	→	121	88



VII. STOPA BEZROBOCIA (stan na 31 05 2018 r.)

		OGÓŁEM
1) Powiat wrzesiński	→	3,7%
2) Woj. wielkopolskie	→	3,4%
3) Kraj	→	6,1%

